

Górna 22

Budynek mieszkalny wielorodzinny  
Kielce, ul. Górna

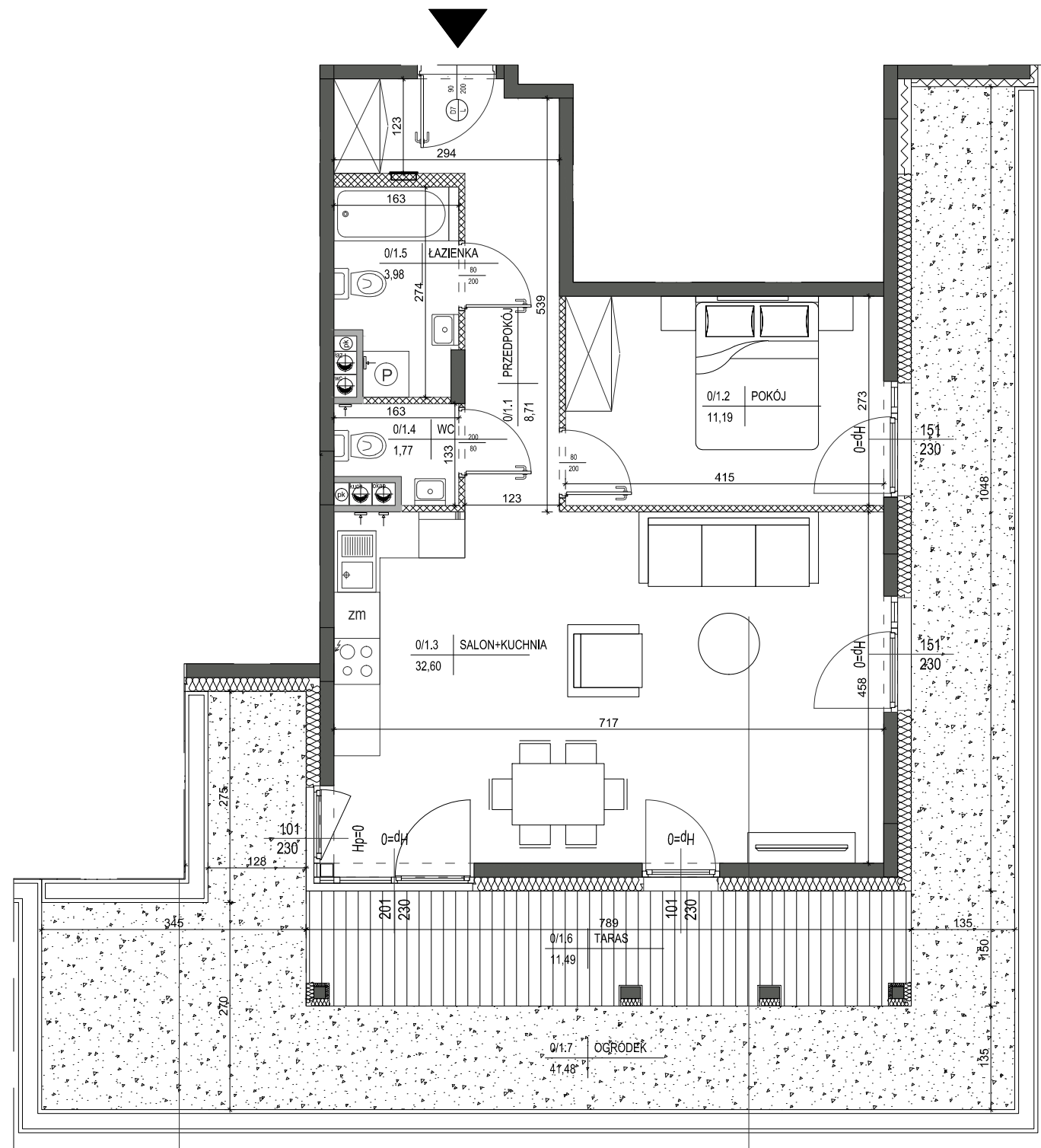
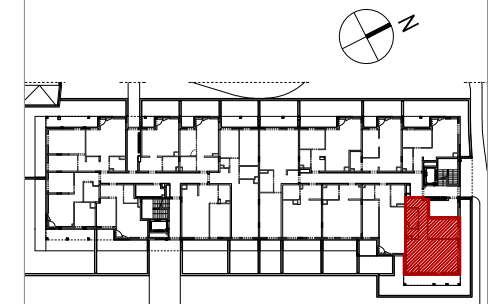
Mieszkanie nr 1  
PARTER

2 P

58,25m<sup>2</sup>  
pow. wg PN-ISO 9836



parter  
lokalizacja mieszkania



LEGENDA:

- ŚCIANY DZIAŁOWE MUROWANE
- ŚCIANY KONSTRUKCYJNE
- OBUDOWY PRZEWODÓW KOMINOWYCH

Mieszkanie nr 1

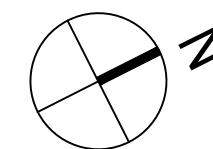
1 PRZEDPOKÓJ	8,71m <sup>2</sup>
2 POKÓJ	11,19m <sup>2</sup>
3 SALON+KUCHNIA	32,60m <sup>2</sup>
4 WC	1,77m <sup>2</sup>
5 ŁAZIENKA	3,98m <sup>2</sup>

58,25m<sup>2</sup>

TARAS 11,49m<sup>2</sup>  
OGRÓDEK 41,48m<sup>2</sup>

1. Powierzchnie pomieszczeń zgodnie z Polską Normą PN-ISO 9836:1997.
2. Podane wymiary nie uwzględniają wykończenia ścian (tynków).
3. Na etapie projektu wykonawczego i w czasie realizacji obiektu, mogą wystąpić korekty w powierzchni lokalu, wymiarów pomieszczeń i układzie ścian.
4. Niniejsza karta katalogowa przedstawia przykładową aranżację mieszkania.

Rysunek objęty prawami autorskimi firmy:  
"Detan Spółka z ograniczoną odpowiedzialnością"



SKALA 1:75

