

Górna 22

Budynek mieszkalny wielorodzinny  
Kielce, ul. Górna

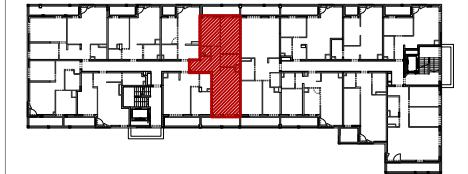
Mieszkanie nr 101  
IV PIĘTRO

3 P

61,77m<sup>2</sup>  
pow. wg PN-ISO 9836



IV piętro  
lokalizacja mieszkania



Mieszkanie nr 101

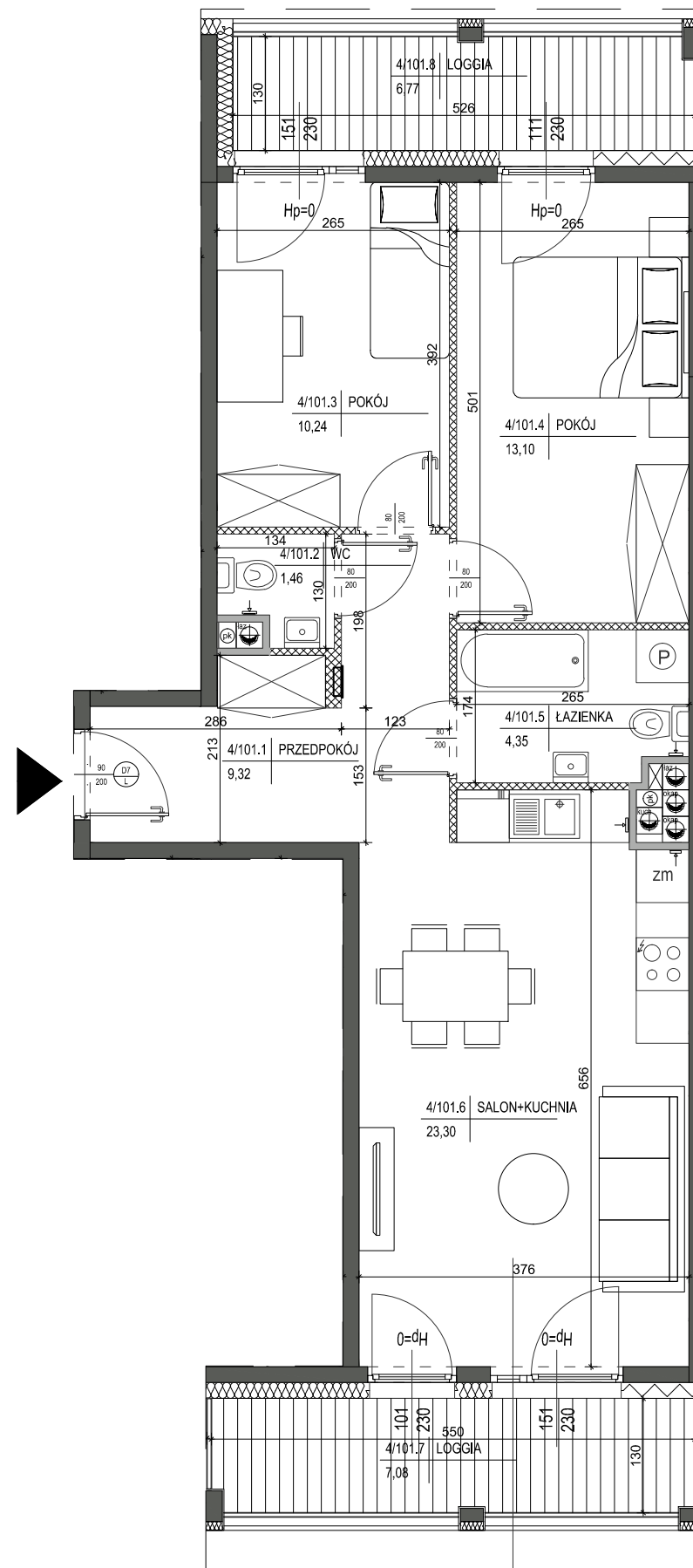
1	PRZEDPOKÓJ	9,32m <sup>2</sup>
2	WC	1,46m <sup>2</sup>
3	POKÓJ	10,24m <sup>2</sup>
4	POKÓJ	13,10m <sup>2</sup>
5	ŁAZIENKA	4,35m <sup>2</sup>
6	SALON+KUCHNIA	23,30m <sup>2</sup>

61,77m<sup>2</sup>

LOGGIA	7,08m <sup>2</sup>
LOGGIA	6,77m <sup>2</sup>

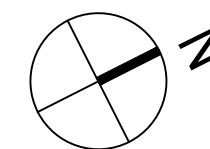
1. Powierzchnie pomieszczeń zgodnie z Polską Normą PN-ISO 9836:1997.
2. Podane wymiary nie uwzględniają wykończenia ścian (tynków).
3. Na etapie projektu wykonawczego i w czasie realizacji obiektu, mogą wystąpić korekty w powierzchni lokalu, wymiarów pomieszczeń i układzie ścian.
4. Niniejsza karta katalogowa przedstawia przykładową aranżację mieszkania.

Rysunek objęty prawami autorskimi firmy:  
"Detan Spółka z ograniczoną odpowiedzialnością"



LEGENDA:

- ŚCIANY DZIAŁOWE MUROWANE
- ŚCIANY KONSTRUKCYJNE
- OBUDOWY PRZEWODÓW KOMINOWYCH



SKALA 1:75

