

Górna 22

Budynek mieszkalny wielorodzinny  
Kielce, ul. Górna

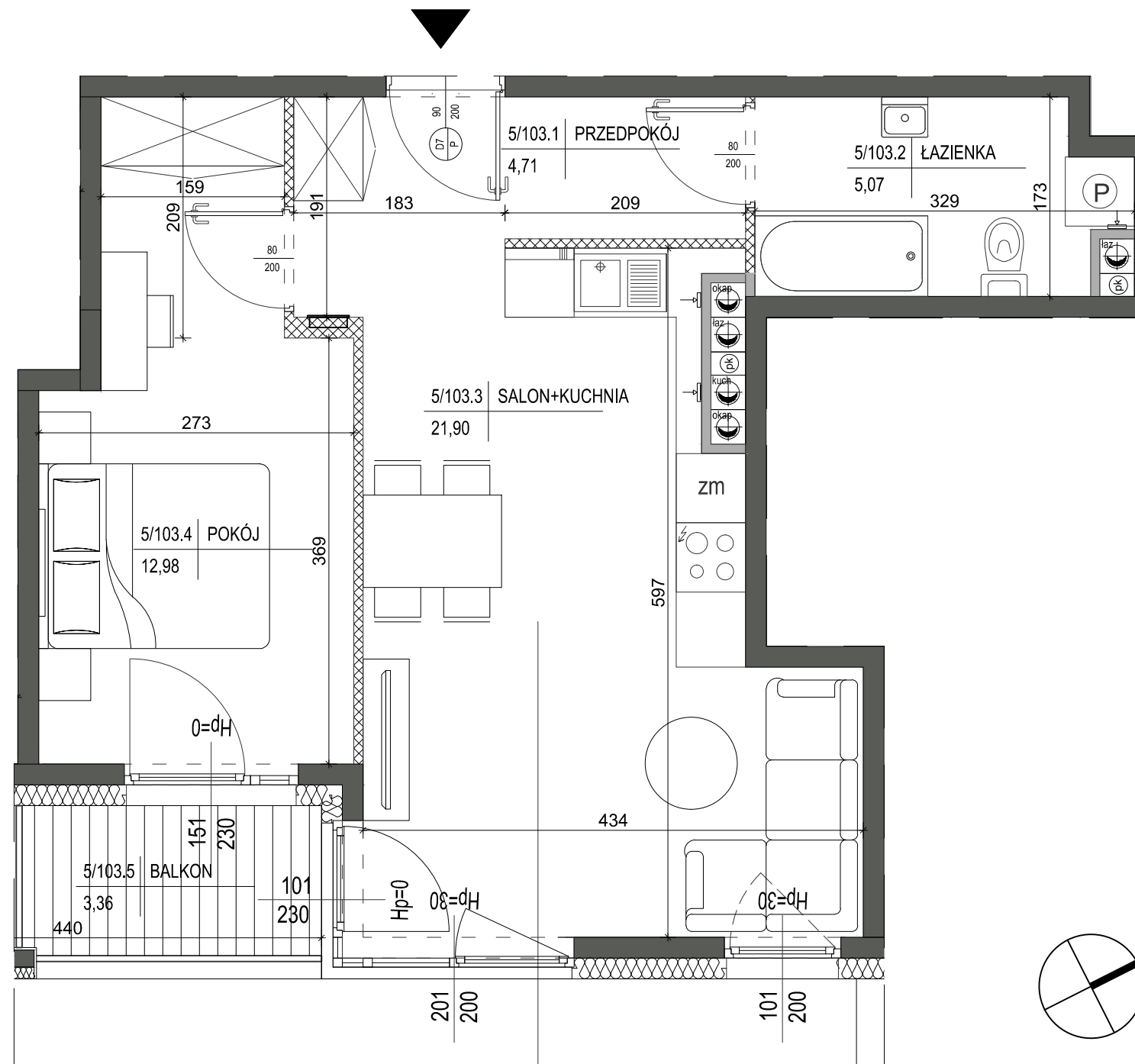
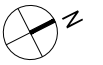
Mieszkanie nr 103  
V PIĘTRO

2 P

44,66m<sup>2</sup>  
pow. wg PN-ISO 9836



V piętro  
lokalizacja mieszkania



Mieszkanie nr 103

1	PRZEDPOKÓJ	4,71m <sup>2</sup>
2	ŁAZIENKA	5,07m <sup>2</sup>
3	SALON+KUCHNIA	21,90m <sup>2</sup>
4	POKÓJ	12,98m <sup>2</sup>

44,66m<sup>2</sup>

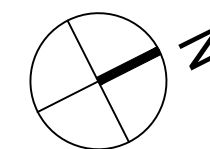
BALKON 3,36m<sup>2</sup>

1. Powierzchnie pomieszczeń zgodne z Polską Normą PN-ISO 9836:1997.
2. Podane wymiary nie uwzględniają wykończenia ścian (tynków).
3. Na etapie projektu wykonawczego i w czasie realizacji obiektu, mogą wystąpić korekty w powierzchni lokalu, wymiarów pomieszczeń i układzie ścian.
4. Niniejsza karta katalogowa przedstawia przykładową aranżację mieszkania.

Rysunek objęty prawami autorskimi firmy:  
"Detan Spółka z ograniczoną odpowiedzialnością"

LEGENDA:

- ŚCIANY DZIAŁOWE MUROWANE
- ŚCIANY KONSTRUKCYJNE
- OBUDOWY PRZEWODÓW KOMINOWYCH



SKALA 1:50

