

Górna 22

Budynek mieszkalny wielorodzinny
Kielce, ul. Górna

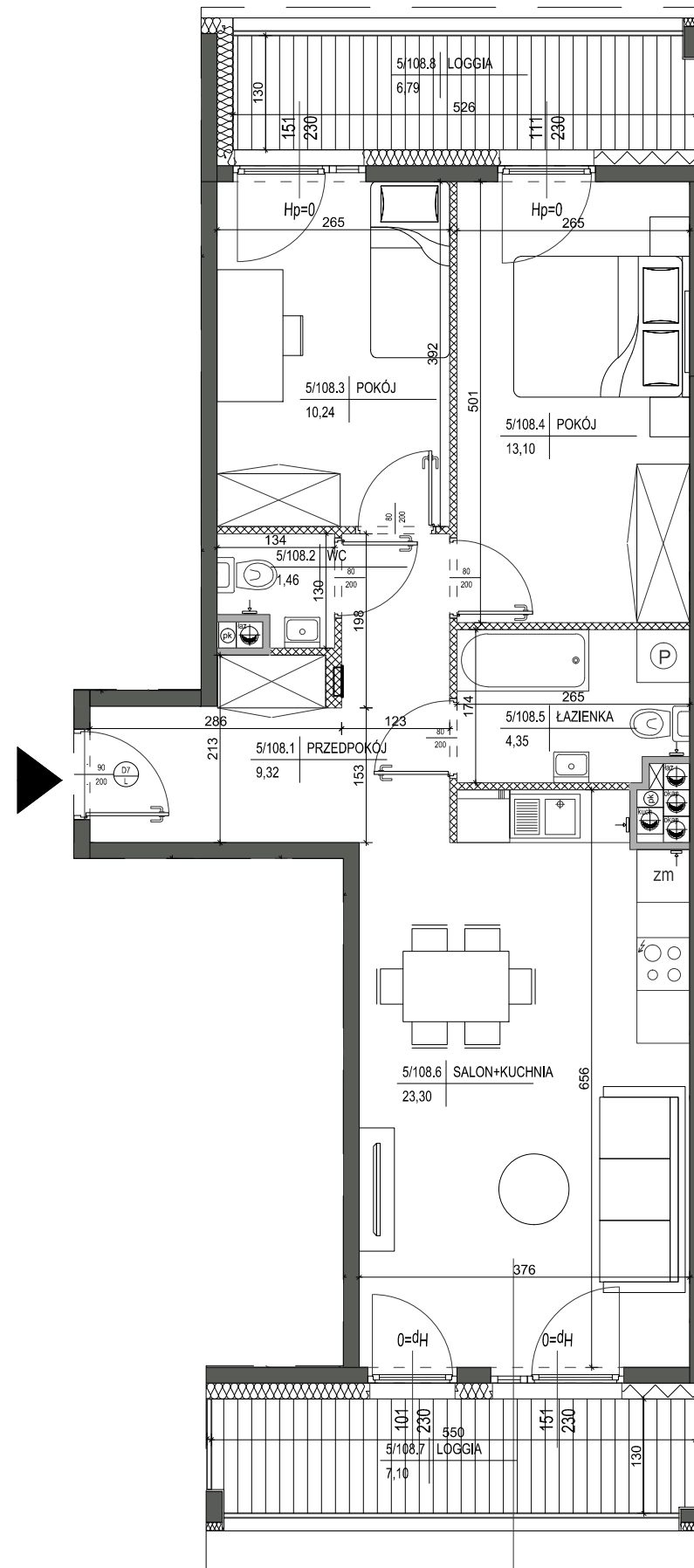
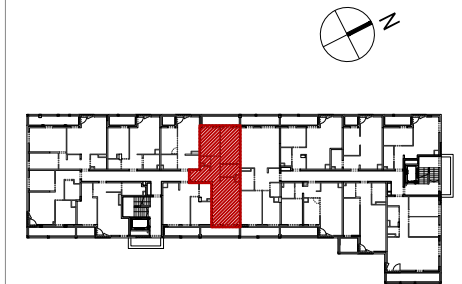
Mieszkanie nr 108
V PIĘTRO

3 P




61,77m²
pow. wg PN-ISO 9836

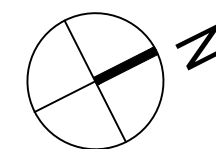


V piętro
lokalizacja mieszkania

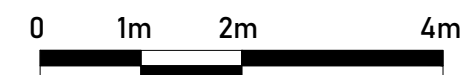


LEGENDA:

-  ŚCIANY DZIAŁOWE MUROWANE
-  ŚCIANY KONSTRUKCYJNE
-  OBUDOWY PRZEWODÓW KOMINOWYCH



SKALA 1:75



Mieszkanie nr 108

1 PRZEDPOKÓJ	9,32m ²
2 WC	1,46m ²
3 POKÓJ	10,24m ²
4 POKÓJ	13,10m ²
5 ŁAZIENKA	4,35m ²
6 SALON+KUCHNIA	23,30m ²

61,77m²

LOGGIA	7,10m ²
LOGGIA	6,79m ²

1. Powierzchnie pomieszczeń zgodne z Polską Normą PN-ISO 9836:1997.
2. Podane wymiary nie uwzględniają wykończenia ścian (tynków).
3. Na etapie projektu wykonawczego i w czasie realizacji obiektu, mogą wystąpić korekty w powierzchni lokalu, wymiarów pomieszczeń i układzie ścian.
4. Niniejsza karta katalogowa przedstawia przykładową aranżację mieszkania.

Rysunek objęty prawami autorskimi firmy:
"Detan Spółka z ograniczoną odpowiedzialnością"

