

Górna 22

Budynek mieszkalny wielorodzinny
Kielce, ul. Górna

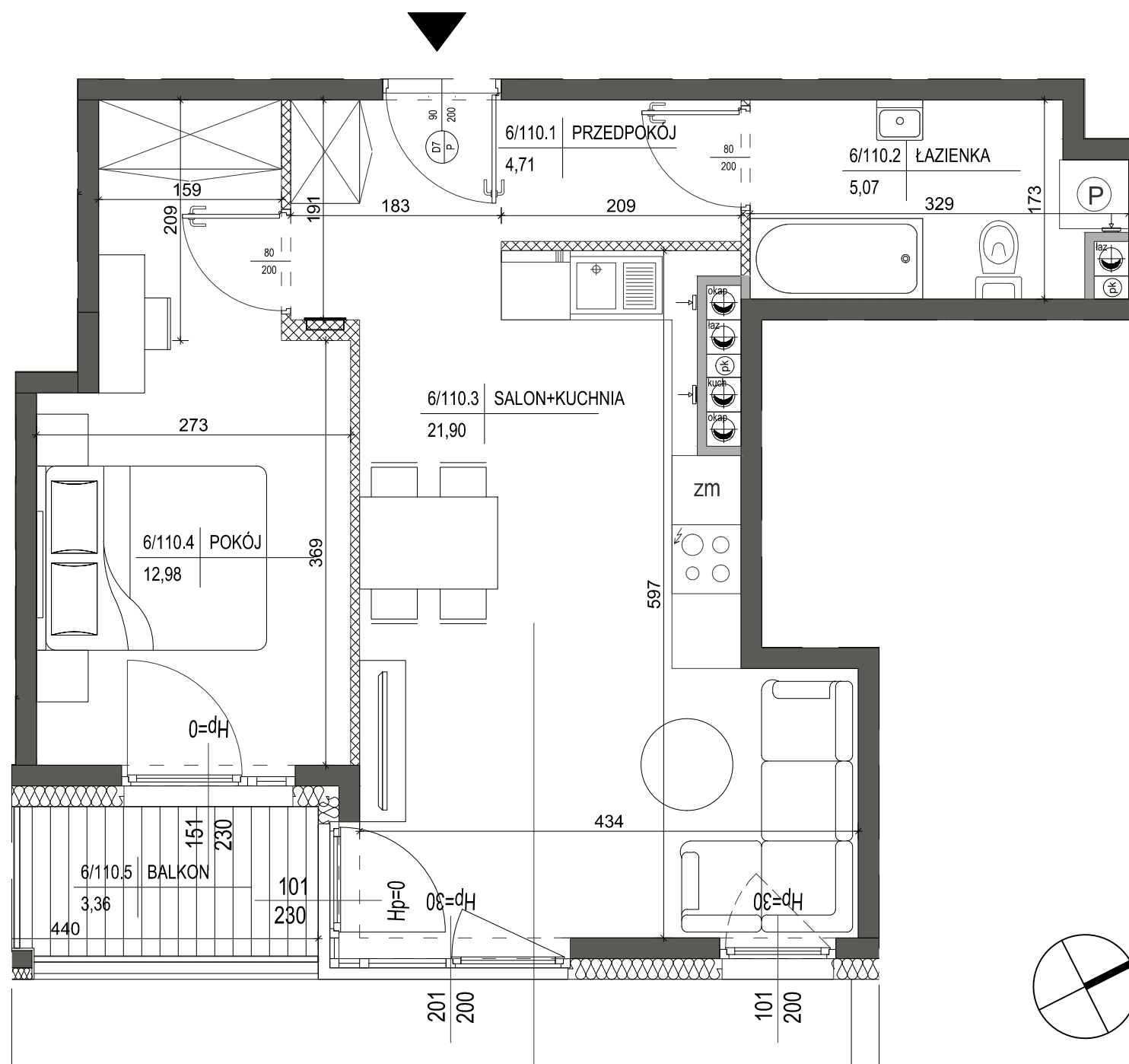
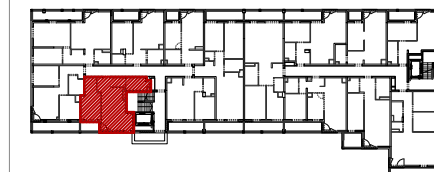
Mieszkanie nr 110
VI PIĘTRO

2 P

44,66m²
pow. wg PN-ISO 9836



VI piętro
lokalizacja mieszkania



LEGENDA:

- ŚCIANY DZIAŁOWE MUROWANE
- ŚCIANY KONSTRUKCYJNE
- OBUDOWY PRZEWODÓW KOMINOWYCH

Mieszkanie nr 110

1 PRZEDPOKÓJ	4,71m ²
2 ŁAZIENKA	5,07m ²
3 SALON+KUCHNIA	21,90m ²
4 POKÓJ	12,98m ²

44,66m²

BALKON 3,36m²

1. Powierzchnie pomieszczeń zgodnie z Polską Normą PN-ISO 9836:1997.
2. Podane wymiary nie uwzględniają wykończenia ścian (tynków).
3. Na etapie projektu wykonawczego i w czasie realizacji obiektu, mogą wystąpić korekty w powierzchni lokalu, wymiarów pomieszczeń i układzie ścian.
4. Niniejsza karta katalogowa przedstawia przykładową aranżację mieszkania.

Rysunek objęty prawami autorskimi firmy:
"Detan Spółka z ograniczoną odpowiedzialnością"



SKALA 1:50

