

Górna 22

Budynek mieszkalny wielorodzinny  
Kielce, ul. Górna

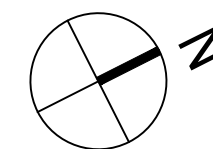
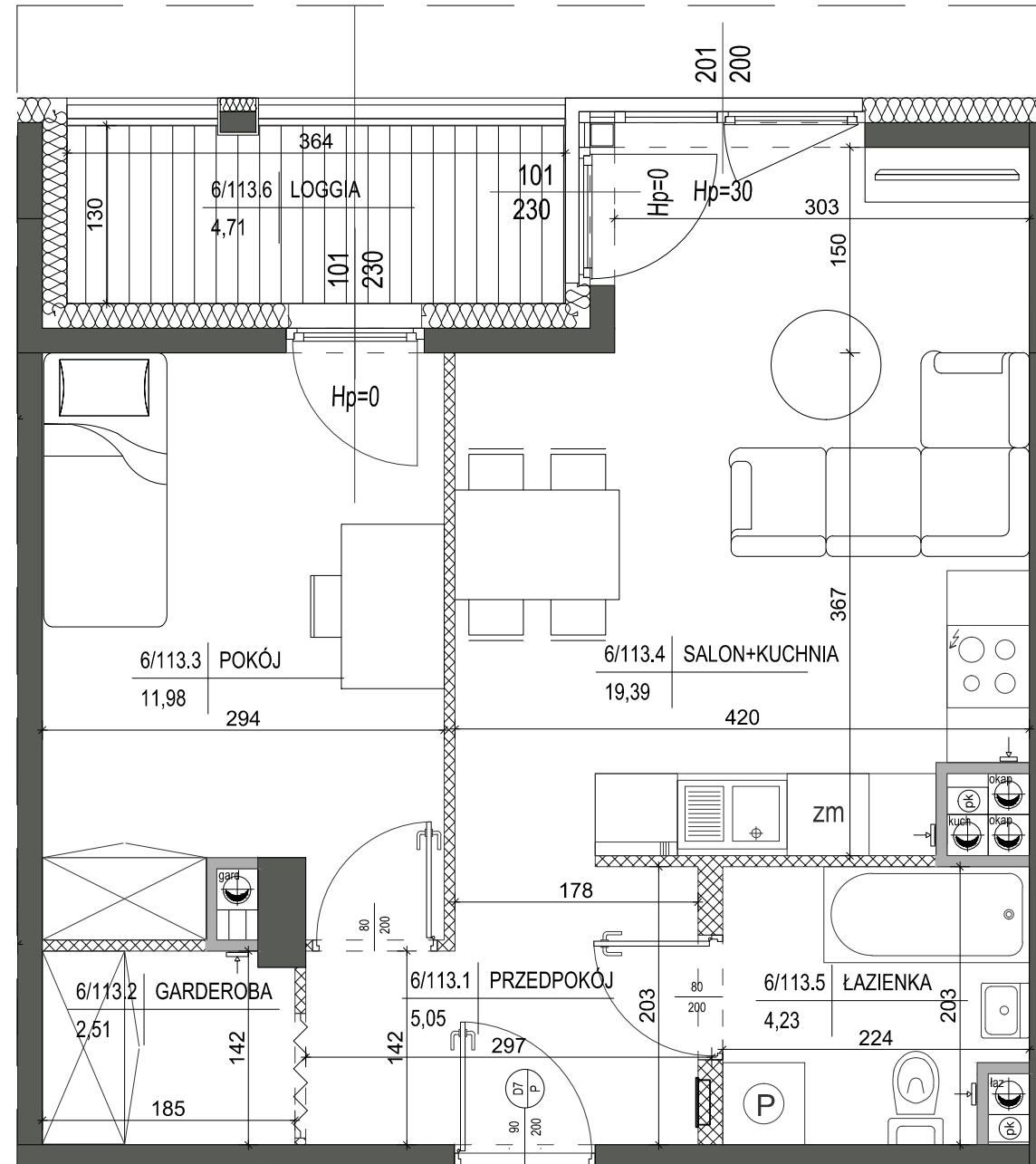
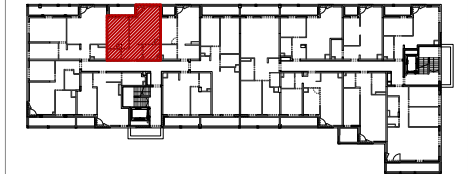
Mieszkanie nr 113  
VI PIĘTRO

2 P

43,16m<sup>2</sup>  
pow. wg PN-ISO 9836



VI piętro  
lokalizacja mieszkania



LEGENDA:

- ŚCIANY DZIAŁOWE MUROWANE
- ŚCIANY KONSTRUKCYJNE
- OBUDOWY PRZEWODÓW KOMINOWYCH

Mieszkanie nr 113

1	PRZEDPOKÓJ	5,05m <sup>2</sup>
2	GARDEROBA	2,51m <sup>2</sup>
3	POKÓJ	11,98m <sup>2</sup>
4	SALON+KUCHNIA	19,39m <sup>2</sup>
5	ŁAZIENKA	4,23m <sup>2</sup>

43,16m<sup>2</sup>

LOGGIA 4,71m<sup>2</sup>

1. Powierzchnie pomieszczeń zgodnie z Polską Normą PN-ISO 9836:1997.
2. Podane wymiary nie uwzględniają wykończenia ścian (tynków).
3. Na etapie projektu wykonawczego i w czasie realizacji obiektu, mogą wystąpić korekty w powierzchni lokalu, wymiarów pomieszczeń i układzie ścian.
4. Niniejsza karta katalogowa przedstawia przykładową aranżację mieszkania.

Rysunek objęty prawami autorskimi firmy:  
"Detan Spółka z ograniczoną odpowiedzialnością"

SKALA 1:50

