

Górna 22

Budynek mieszkalny wielorodzinny
Kielce, ul. Górna

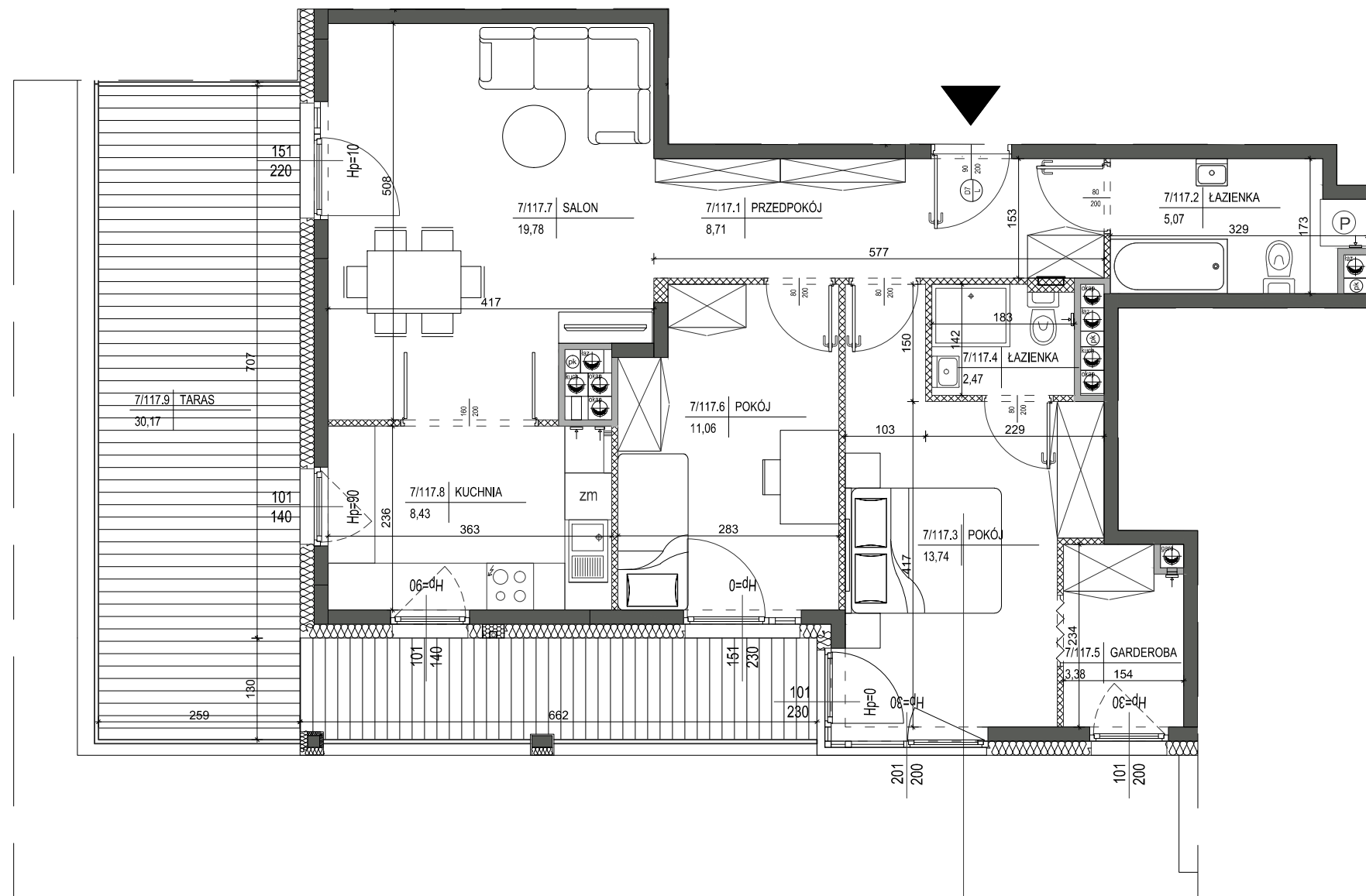
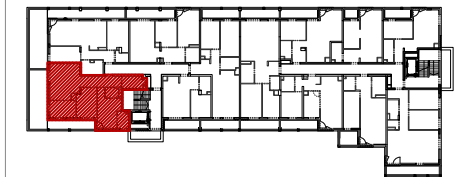
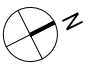
Mieszkanie nr 117
VII PIĘTRO

3 P

72,64m²
pow. wg PN-ISO 9836



VII piętro
lokalizacja mieszkania



Mieszkanie nr 117

1	PRZEDPOKÓJ	8,71m ²
2	ŁAZIENKA	5,07m ²
3	POKÓJ	13,74m ²
4	ŁAZIENKA	2,47m ²
5	GARDEROBA	3,38m ²
6	POKÓJ	11,06m ²
7	SALON	19,78m ²
8	KUCHNIA	8,43m ²

72,64m²

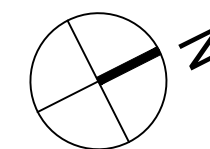
TARAS 30,17m²

- 1. Powierzchnie pomieszczeń zgodne z Polską Normą PN-ISO 9836:1997.
- 2. Podane wymiary nie uwzględniają wykończenia ścian (tynków).
- 3. Na etapie projektu wykonawczego i w czasie realizacji obiektu, mogą wystąpić korekty w powierzchni lokalu, wymiarów pomieszczeń i układzie ścian.
- 4. Niniejsza karta katalogowa przedstawia przykładową aranżację mieszkania.

Rysunek objęty prawami autorskimi firmy:
"Detan Spółka z ograniczoną odpowiedzialnością"

LEGENDA:

- ŚCIANY DZIAŁOWE MUROWANE
- ŚCIANY KONSTRUKCYJNE
- OBUDOWY PRZEWODÓW KOMINOWYCH



SKALA 1:75

