

Górna 22

Budynek mieszkalny wielorodzinny
Kielce, ul. Górna

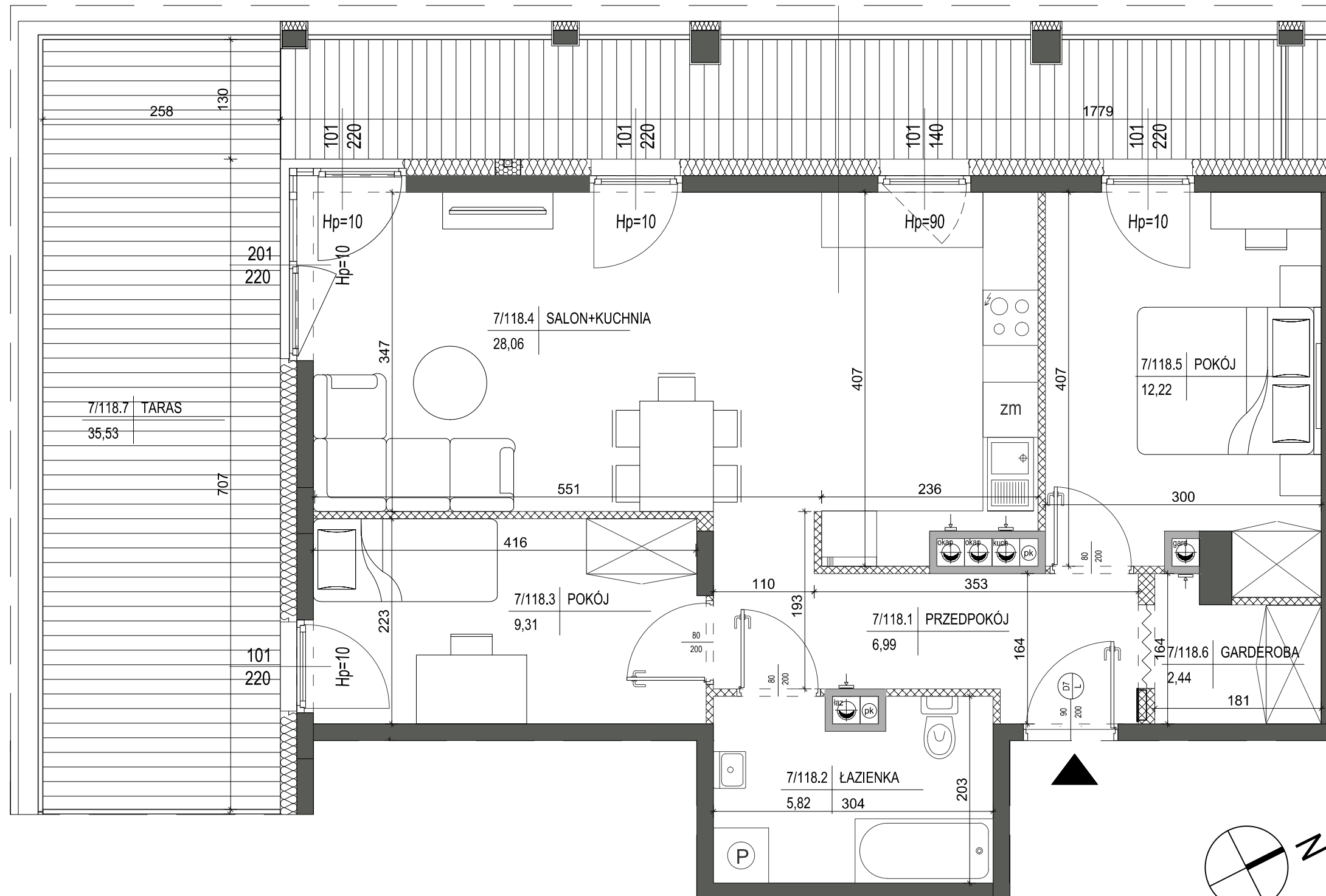
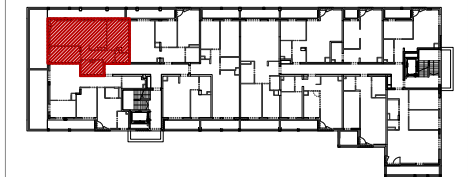
Mieszkanie nr 118
VII PIĘTRO

3 P

64,84m²
pow. wg PN-ISO 9836



VII piętro
lokalizacja mieszkania



Mieszkanie nr 118

| | | |
|---|---------------|---------------------|
| 1 | PRZEDPOKÓJ | 6,99m ² |
| 2 | ŁAZIENKA | 5,82m ² |
| 3 | POKÓJ | 9,31m ² |
| 4 | SALON+KUCHNIA | 28,06m ² |
| 5 | POKÓJ | 12,22m ² |
| 6 | GARDEROBA | 2,44m ² |




64,84m²

TARAS 35,53m²

1. Powierzchnie pomieszczeń zgodnie z Polską Normą PN-ISO 9836:1997.
2. Podane wymiary nie uwzględniają wykończenia ścian (tynków).
3. Na etapie projektu wykonawczego i w czasie realizacji obiektu, mogą wystąpić korekty w powierzchni lokalu, wymiarów pomieszczeń i układzie ścian.
4. Niniejsza karta katalogowa przedstawia przykładową aranżację mieszkania.

Rysunek objęty prawami autorskimi firmy:
"Detan Spółka z ograniczoną odpowiedzialnością"

LEGENDA:

-  ŚCIANY DZIAŁOWE MUROWANE
-  ŚCIANY KONSTRUKCYJNE
-  OBUDOWY PRZEWODÓW KOMINOWYCH

SKALA 1:50

