

Górna 22

Budynek mieszkalny wielorodzinny
Kielce, ul. Górna

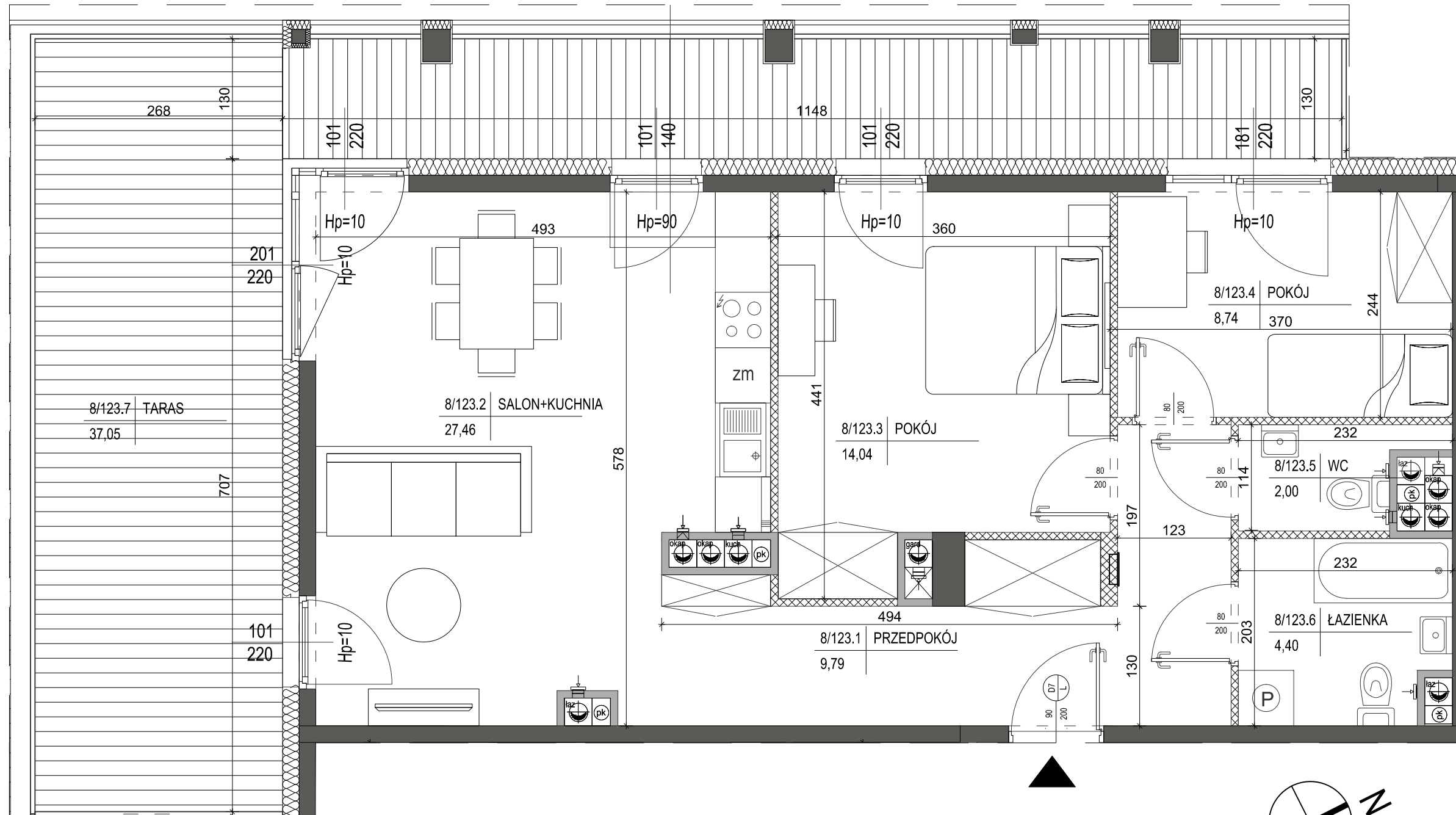
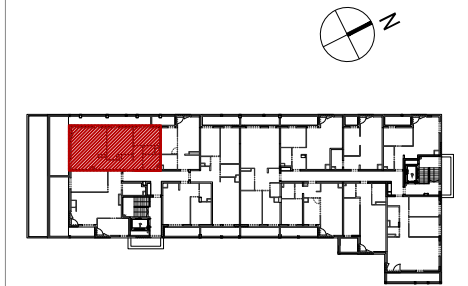
Mieszkanie nr 123
VIII PIĘTRO

3 P

66,43m²
pow. wg PN-ISO 9836



VIII piętro
lokalizacja mieszkania



Mieszkanie nr 123

1	PRZEDPOKÓJ	9,79m ²
2	SALON+KUCHNIA	27,46m ²
3	POKÓJ	14,04m ²
4	POKÓJ	8,74m ²
5	WC	2,00m ²
6	ŁAZIENKA	4,40m ²

66,43m²

TARAS 37,05m²

1. Powierzchnie pomieszczeń zgodnie z Polską Normą PN-ISO 9836:1997.
2. Podane wymiary nie uwzględniają wykończenia ścian (tynków).
3. Na etapie projektu wykonawczego i w czasie realizacji obiektu, mogą wystąpić korekty w powierzchni lokalu, wymiarów pomieszczeń i układzie ścian.
4. Niniejsza karta katalogowa przedstawia przykładową aranżację mieszkania.

Rysunek objęty prawami autorskimi firmy:
"Detan Spółka z ograniczoną odpowiedzialnością"

LEGENDA:

- ŚCIANY DZIAŁOWE MUROWANE
- ŚCIANY KONSTRUKCYJNE
- OBUDOWY PRZEWODÓW KOMINOWYCH

SKALA 1:50

