

Górna 22

Budynek mieszkalny wielorodzinny
Kielce, ul. Górna

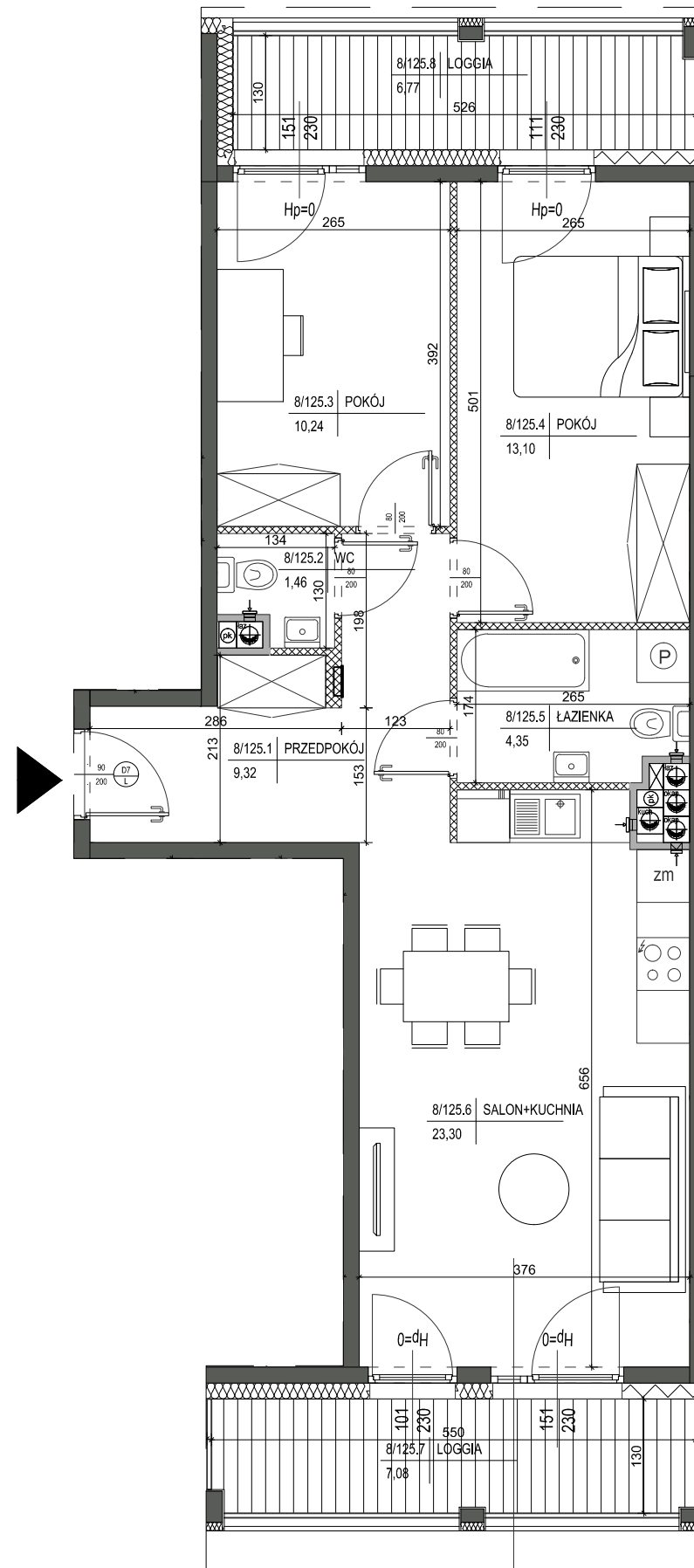
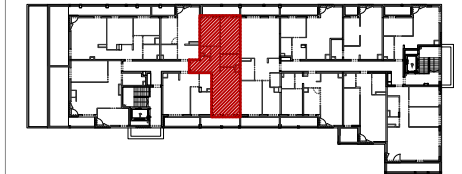
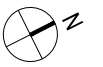
Mieszkanie nr 125
VIII PIĘTRO

3 P

61,77m²
pow. wg PN-ISO 9836



VIII piętro
lokalizacja mieszkania



LEGENDA:

- ŚCIANY DZIAŁOWE MUROWANE
- ŚCIANY KONSTRUKCYJNE
- OBUDOWY PRZEWODÓW KOMINOWYCH

Mieszkanie nr 125

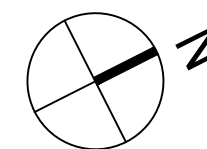
1 PRZEDPOKÓJ	9,32m ²
2 WC	1,46m ²
3 POKÓJ	10,24m ²
4 POKÓJ	13,10m ²
5 ŁAZIENKA	4,35m ²
6 SALON+KUCHNIA	23,30m ²

61,77m²

LOGGIA	7,08m ²
LOGGIA	6,77m ²

1. Powierzchnie pomieszczeń zgodne z Polską Normą PN-ISO 9836:1997.
2. Podane wymiary nie uwzględniają wykończenia ścian (tynków).
3. Na etapie projektu wykonawczego i w czasie realizacji obiektu, mogą wystąpić korekty w powierzchni lokalu, wymiarów pomieszczeń i układzie ścian.
4. Niniejsza karta katalogowa przedstawia przykładową aranżację mieszkania.

Rysunek objęty prawami autorskimi firmy:
"Detan Spółka z ograniczoną odpowiedzialnością"



SKALA 1:75

