

Górna 22

Budynek mieszkalny wielorodzinny  
Kielce, ul. Górna

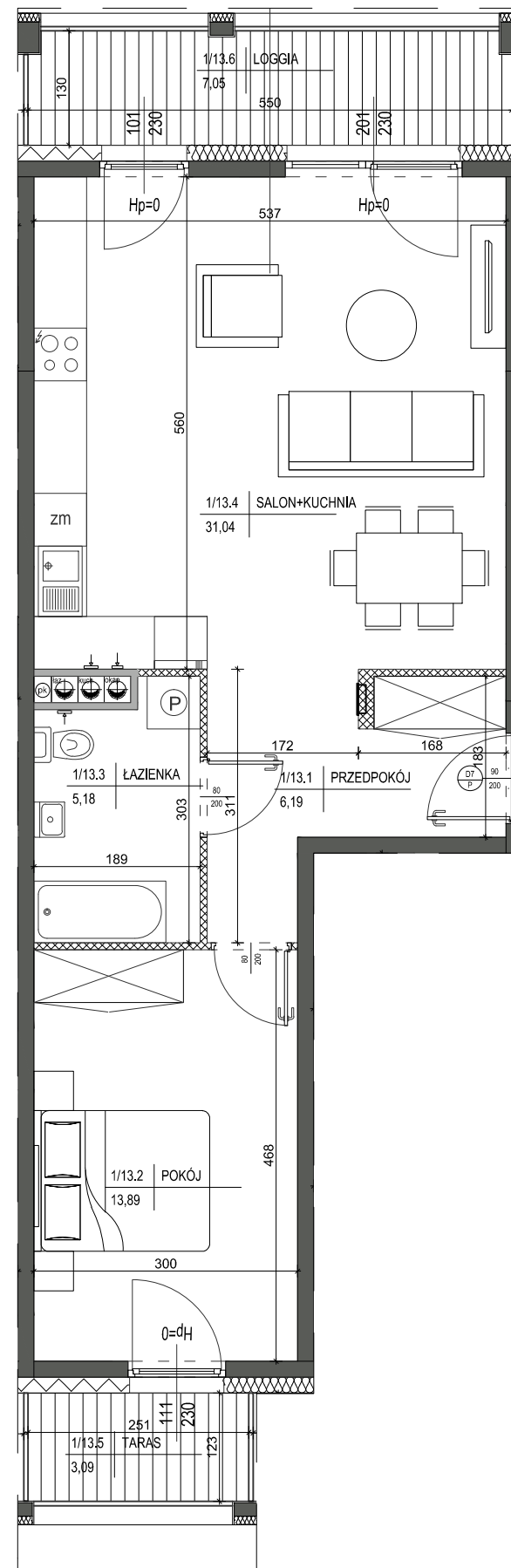
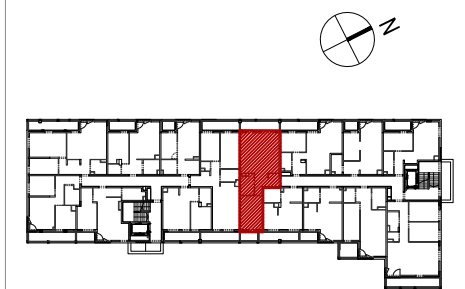
Mieszkanie nr 13  
I PIĘTRO

2 P

56,30m<sup>2</sup>  
pow. wg PN-ISO 9836



I piętro  
lokalizacja mieszkania



LEGENDA:

- ŚCIANY DZIAŁOWE MUROWANE
- ŚCIANY KONSTRUKCYJNE
- OBUDOWY PRZEWODÓW KOMINOWYCH

Mieszkanie nr 13

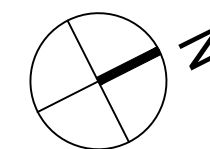
1 PRZEDPOKÓJ	6,19m <sup>2</sup>
2 POKÓJ	13,89m <sup>2</sup>
3 ŁAZIENKA	5,18m <sup>2</sup>
4 SALON+KUCHNIA	31,04m <sup>2</sup>

56,30m<sup>2</sup>

TARAS	3,09m <sup>2</sup>
LOGGIA	7,05m <sup>2</sup>

- Powierzchnie pomieszczeń zgodne z Polską Normą PN-ISO 9836:1997.
- Podane wymiary nie uwzględniają wykończenia ścian(tynków).
- Na etapie projektu wykonawczego i w czasie realizacji obiektu, mogą wystąpić korekty w powierzchni lokalu, wymiarów pomieszczeń i układzie ścian.
- Niniejsza karta katalogowa przedstawia przykładową aranżację mieszkania.

Rysunek objęty prawami autorskimi firmy:  
"Detan Spółka z ograniczoną odpowiedzialnością"



SKALA 1:75

