

Górna 22

Budynek mieszkalny wielorodzinny
Kielce, ul. Górna

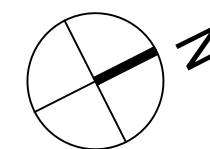
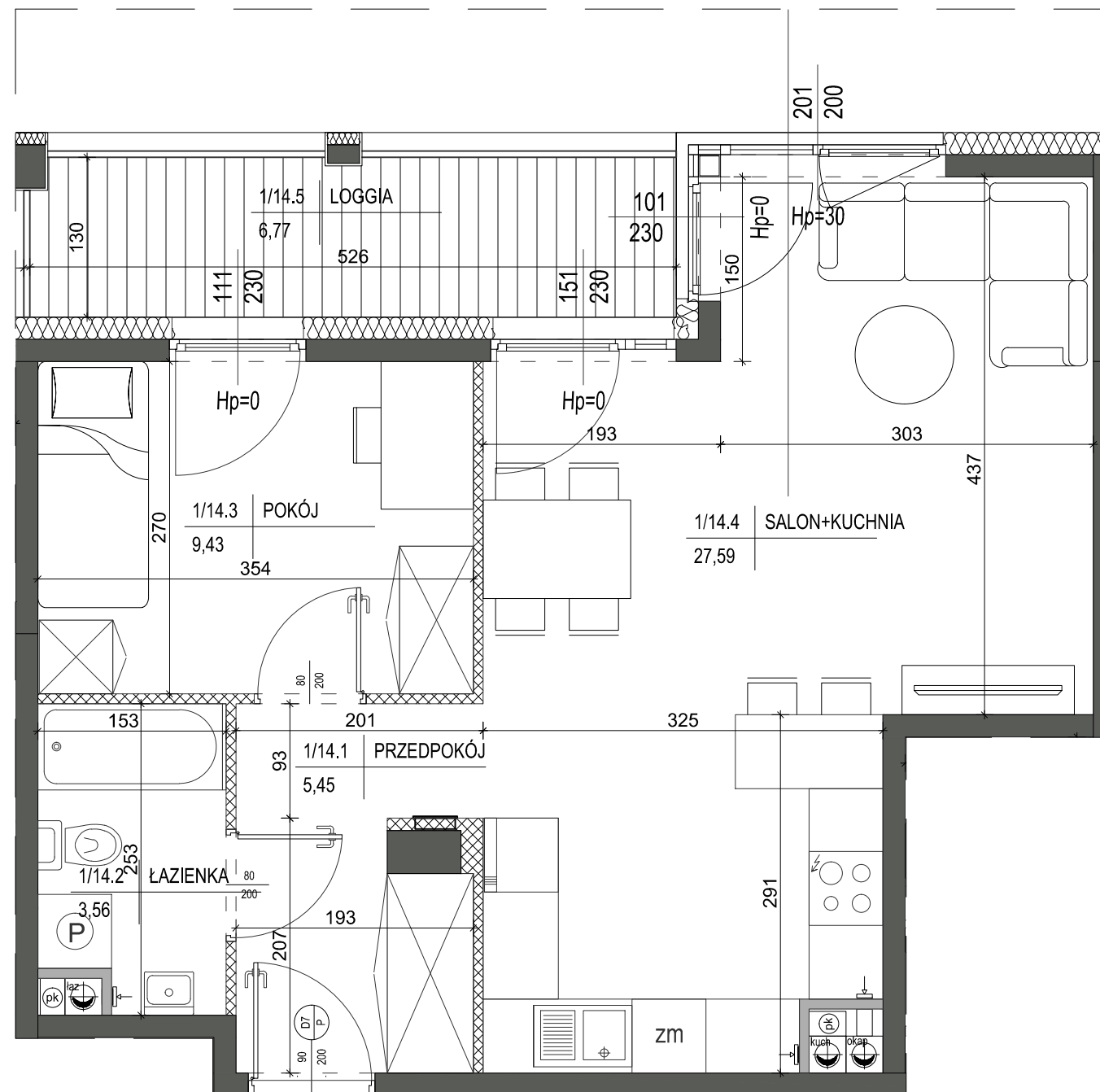
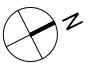
Mieszkanie nr 14
I PIĘTRO

2 P

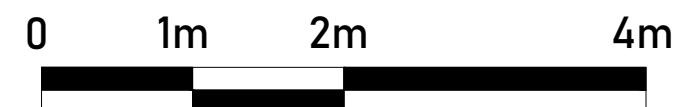
46,03m²
pow. wg PN-ISO 9836






I piętro
lokalizacja mieszkania



SKALA 1:50



LEGENDA:

-  ŚCIANY DZIAŁOWE MUROWANE
-  ŚCIANY KONSTRUKCYJNE
-  OBUDOWY PRZEWODÓW KOMINOWYCH

Mieszkanie nr 14

1 PRZEDPOKÓJ	5,45m ²
2 ŁAZIENKA	3,56m ²
3 POKÓJ	9,43m ²
4 SALON+KUCHNIA	27,59m ²

46,03m²

LOGGIA 6,77m²

1. Powierzchnie pomieszczeń zgodne z Polską Normą PN-ISO 9836:1997.
2. Podane wymiary nie uwzględniają wykończenia ścian (tynków).
3. Na etapie projektu wykonawczego i w czasie realizacji obiektu, mogą wystąpić korekty w powierzchni lokalu, wymiarów pomieszczeń i układzie ścian.
4. Niniejsza karta katalogowa przedstawia przykładową aranżację mieszkania.

Rysunek objęty prawami autorskimi firmy:
"Detan Spółka z ograniczoną odpowiedzialnością"

