

Górna 22

Budynek mieszkalny wielorodzinny  
Kielce, ul. Górna

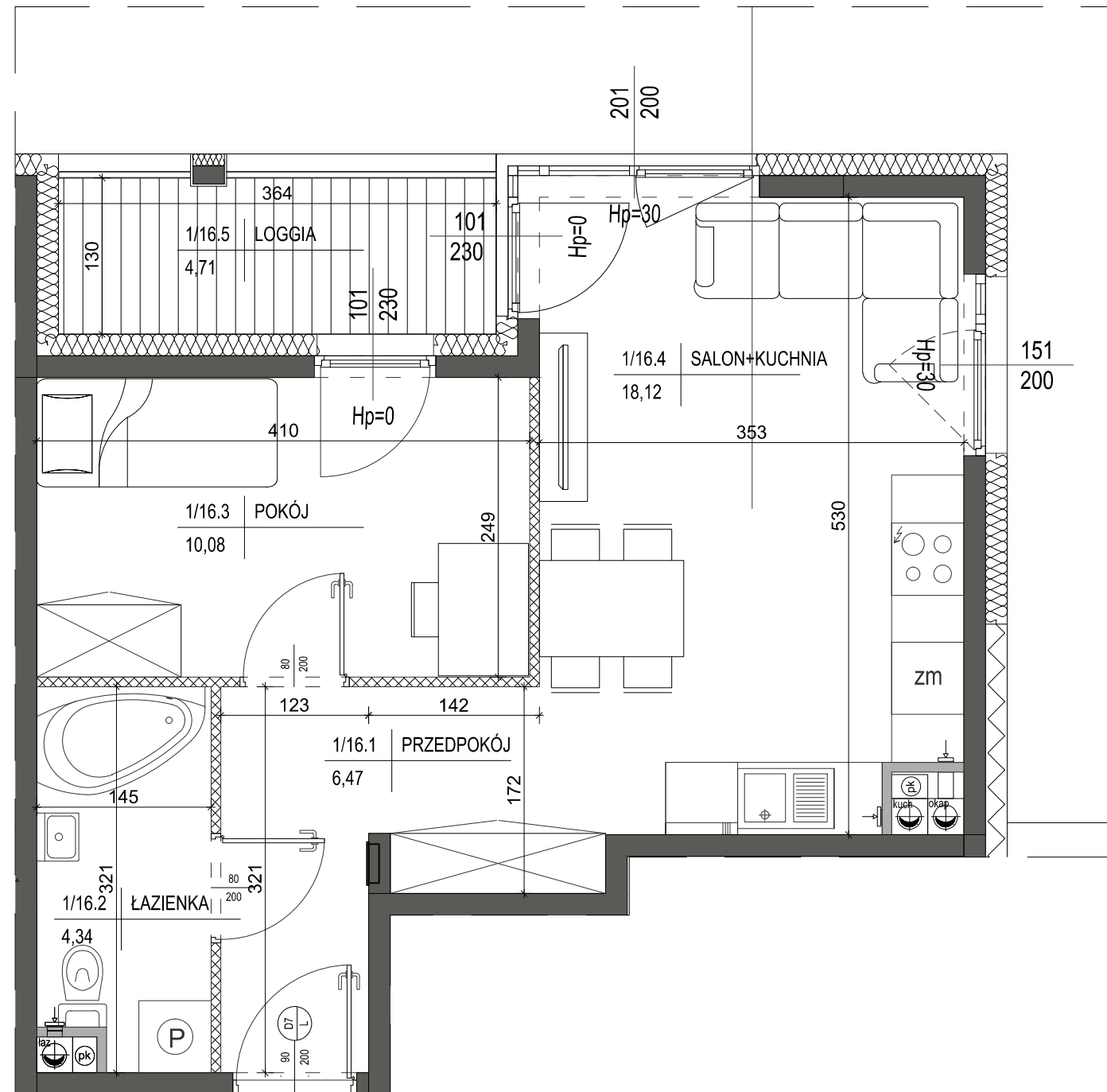
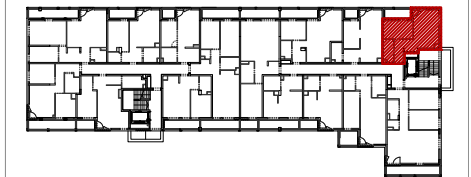
Mieszkanie nr 16  
I PIĘTRO

2 P

39,01m<sup>2</sup>  
pow. wg PN-ISO 9836

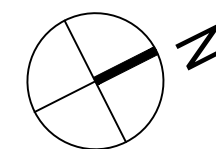


I piętro  
lokalizacja mieszkania



LEGENDA:

- ŚCIANY DZIAŁOWE MUROWANE
- ŚCIANY KONSTRUKCYJNE
- OBUDOWY PRZEWODÓW KOMINOWYCH



SKALA 1:50



Mieszkanie nr 16

1 PRZEDPOKÓJ	6,47m <sup>2</sup>
2 ŁAZIENKA	4,34m <sup>2</sup>
3 POKÓJ	10,08m <sup>2</sup>
4 SALON+KUCHNIA	18,12m <sup>2</sup>

39,01m<sup>2</sup>

LOGGIA 4,71m<sup>2</sup>

1. Powierzchnie pomieszczeń zgodnie z Polską Normą PN-ISO 9836:1997.
2. Podane wymiary nie uwzględniają wykończenia ścian (tynków).
3. Na etapie projektu wykonawczego i w czasie realizacji obiektu, mogą wystąpić korekty w powierzchni lokalu, wymiarów pomieszczeń i układzie ścian.
4. Niniejsza karta katalogowa przedstawia przykładową aranżację mieszkania.

Rysunek objęty prawami autorskimi firmy:  
"Detan Spółka z ograniczoną odpowiedzialnością"

