

Górna 22

Budynek mieszkalny wielorodzinny
Kielce, ul. Górna

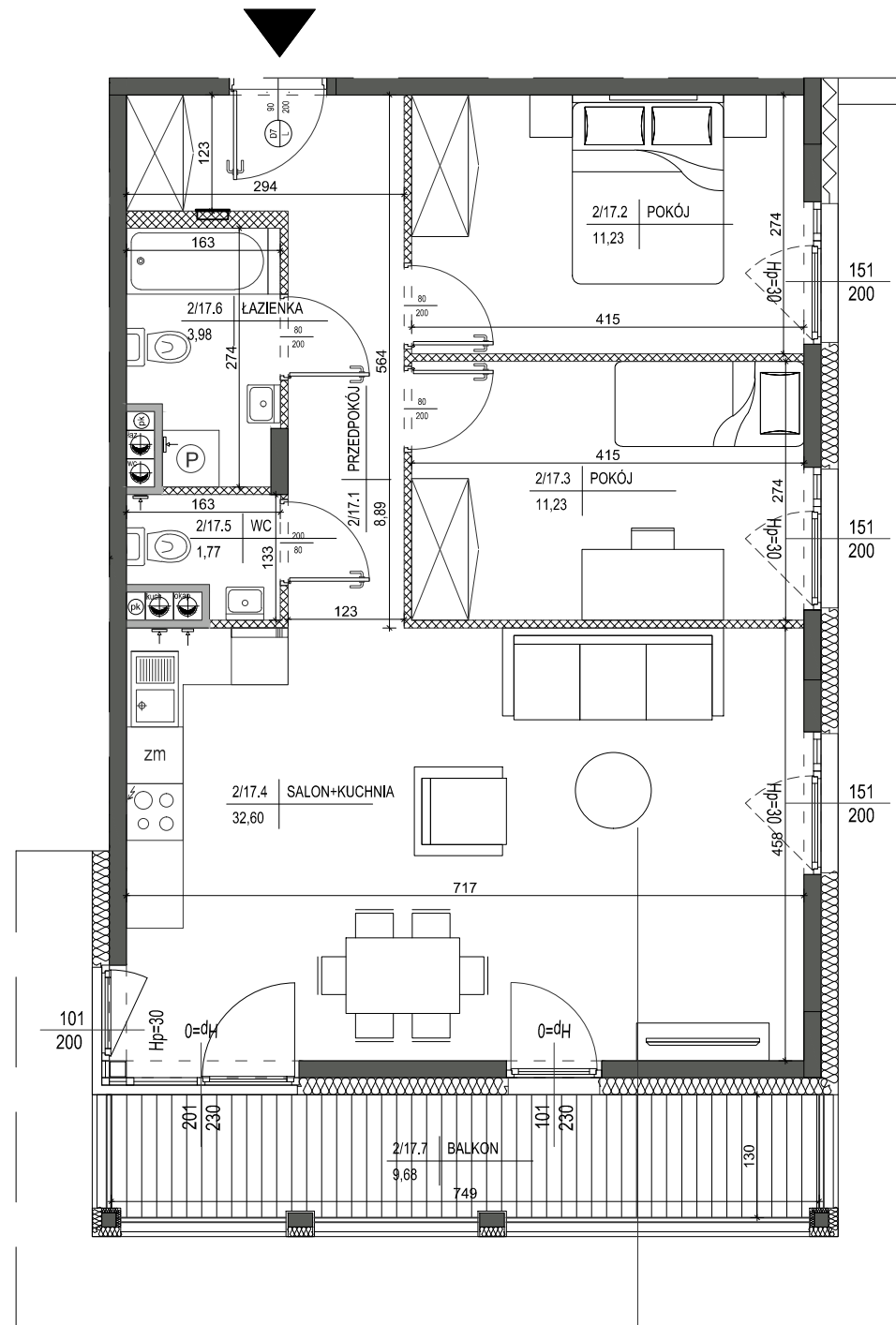
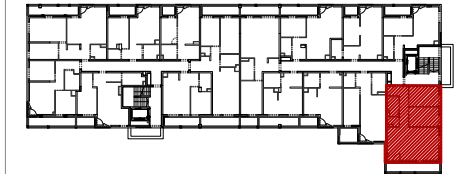
Mieszkanie nr 17
II PIĘTRO

3 P

69,70m²
pow. wg PN-ISO 9836



II piętro
lokalizacja mieszkania



Mieszkanie nr 17

1	PRZEDPOKÓJ	8,89m ²
2	POKÓJ	11,23m ²
3	POKÓJ	11,23m ²
4	SALON+KUCHNIA	32,60m ²
5	WC	1,77m ²
6	ŁAZIENKA	3,98m ²

69,70m²

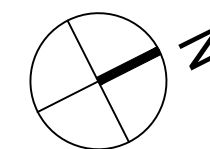
BALKON 9,68m²

1. Powierzchnie pomieszczeń zgodne z Polską Normą PN-ISO 9836:1997.
2. Podane wymiary nie uwzględniają wykończenia ścian (tynków).
3. Na etapie projektu wykonawczego i w czasie realizacji obiektu, mogą wystąpić korekty w powierzchni lokalu, wymiarów pomieszczeń i układzie ścian.
4. Niniejsza karta katalogowa przedstawia przykładową aranżację mieszkania.

Rysunek objęty prawami autorskimi firmy:
"Detan Spółka z ograniczoną odpowiedzialnością"

LEGENDA:

- ŚCIANY DZIAŁOWE MUROWANE
- ŚCIANY KONSTRUKCYJNE
- OBUDOWY PRZEWODÓW KOMINOWYCH



SKALA 1:75

