

Górna 22

Budynek mieszkalny wielorodzinny  
Kielce, ul. Górna

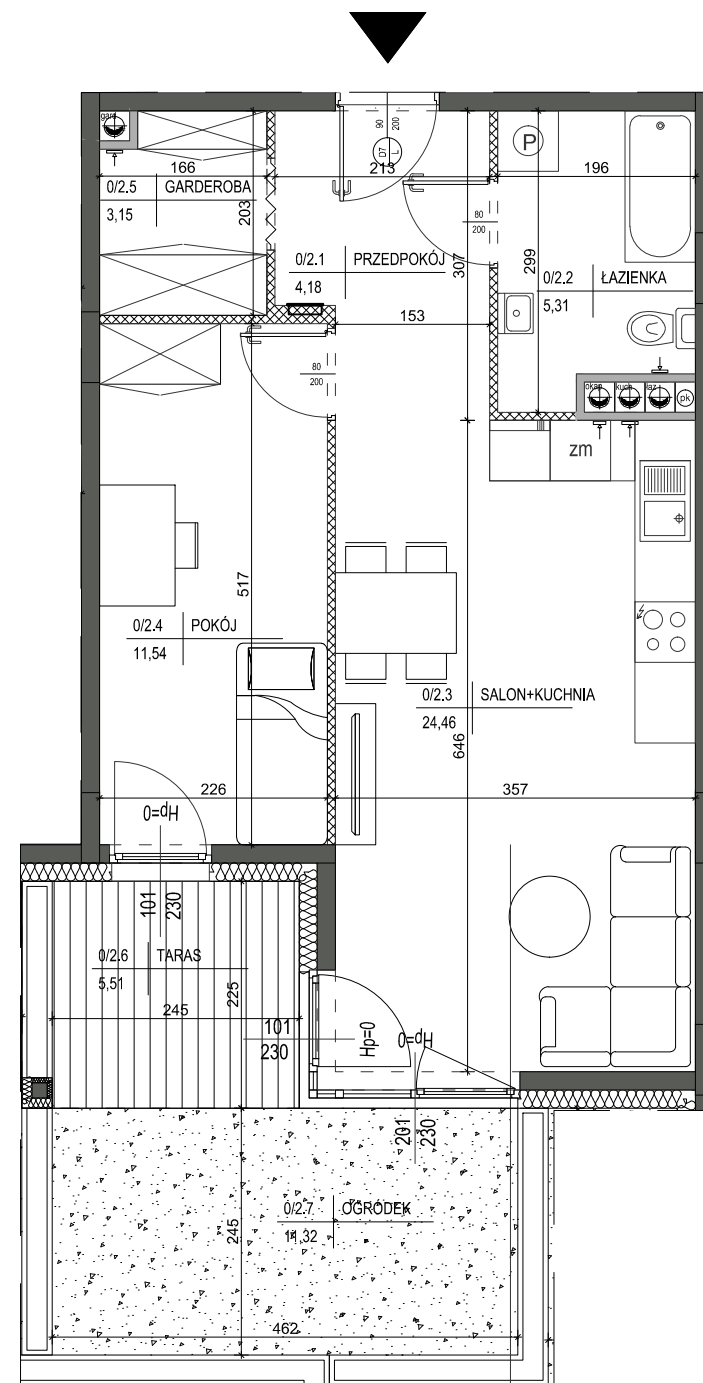
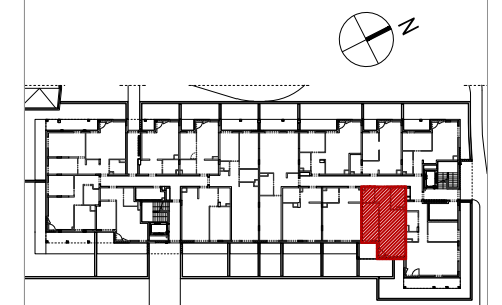
Mieszkanie nr 2  
PARTER

2 P

48,64m<sup>2</sup>  
pow. wg PN-ISO 9836



parter  
lokalizacja mieszkania



LEGENDA:

- ŚCIANY DZIAŁOWE MUROWANE
- ŚCIANY KONSTRUKCYJNE
- OBUDOWY PRZEWODÓW KOMINOWYCH

Mieszkanie nr 2

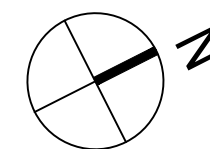
1 PRZEDPOKÓJ	4,18m <sup>2</sup>
2 ŁAZIENKA	5,31m <sup>2</sup>
3 SALON+KUCHNIA	24,46m <sup>2</sup>
4 POKÓJ	11,54m <sup>2</sup>
5 GARDEROBA	3,15m <sup>2</sup>

48,64m<sup>2</sup>

TARAS	5,51m <sup>2</sup>
OGRÓDEK	11,32m <sup>2</sup>

1. Powierzchnie pomieszczeń zgodne z Polską Normą PN-ISO 9836:1997.
2. Podane wymiary nie uwzględniają wykończenia ścian (tynków).
3. Na etapie projektu wykonawczego i w czasie realizacji obiektu, mogą wystąpić korekty w powierzchni lokalu, wymiarów pomieszczeń i układzie ścian.
4. Niniejsza karta katalogowa przedstawia przykładową aranżację mieszkania.

Rysunek objęty prawami autorskimi firmy:  
"Detan Spółka z ograniczoną odpowiedzialnością"



SKALA 1:75

