

Górna 22

Budynek mieszkalny wielorodzinny  
Kielce, ul. Górna

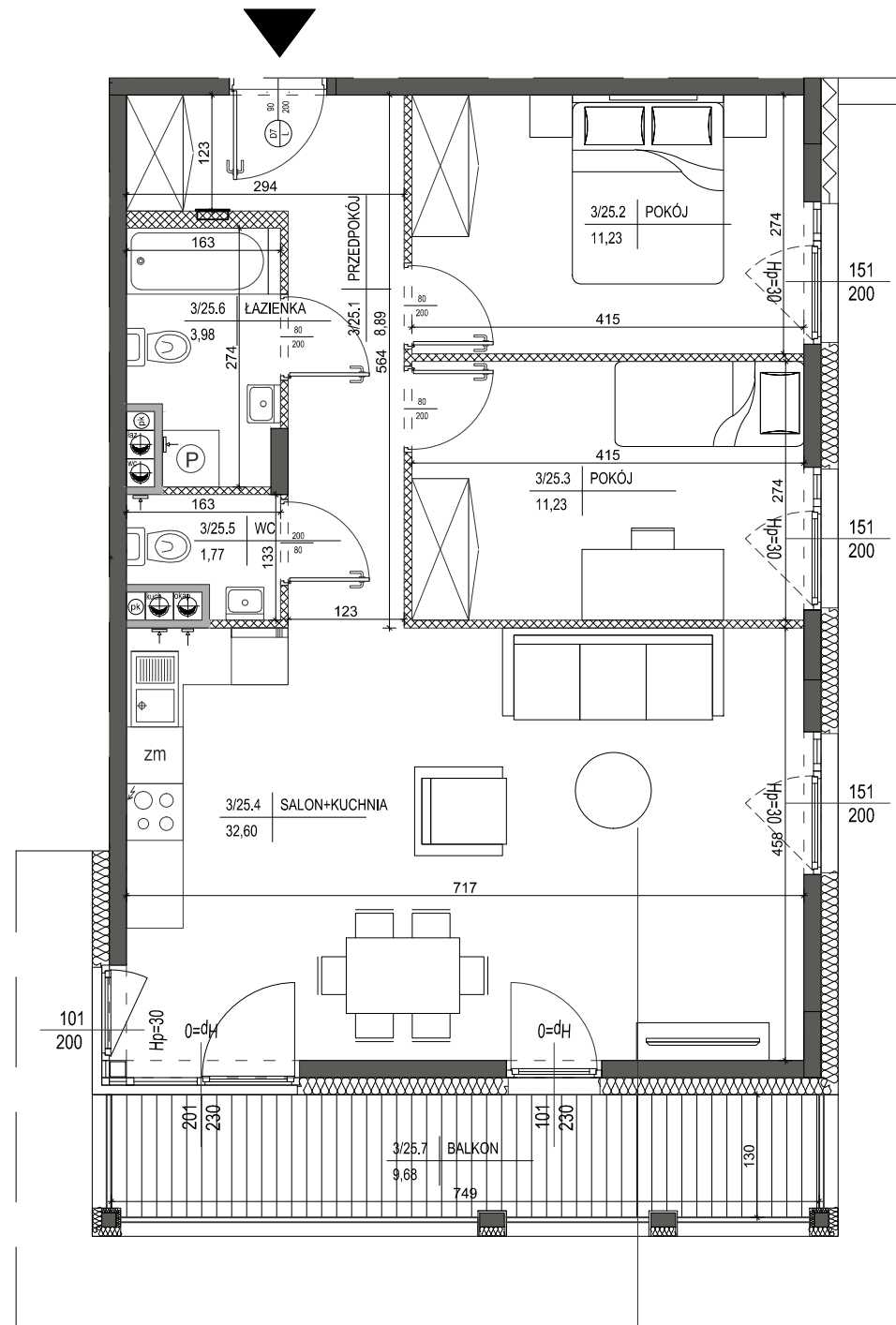
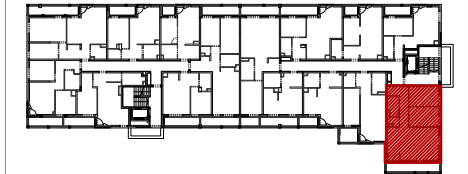
Mieszkanie nr 25  
III PIĘTRO

3 P

69,70m<sup>2</sup>  
pow. wg PN-ISO 9836



III piętro  
lokalizacja mieszkania



LEGENDA:

- ŚCIANY DZIAŁOWE MUROWANE
- ŚCIANY KONSTRUKCYJNE
- OBUDOWY PRZEWODÓW KOMINOWYCH

Mieszkanie nr 25

1	PRZEDPOKÓJ	8,89m <sup>2</sup>
2	POKÓJ	11,23m <sup>2</sup>
3	POKÓJ	11,23m <sup>2</sup>
4	SALON+KUCHNIA	32,60m <sup>2</sup>
5	WC	1,77m <sup>2</sup>
6	ŁAZIENKA	3,98m <sup>2</sup>

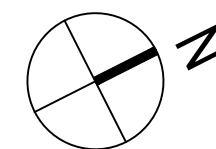
69,70m<sup>2</sup>

BALKON

9,68m<sup>2</sup>

1. Powierzchnie pomieszczeń zgodne z Polską Normą PN-ISO 9836:1997.
2. Podane wymiary nie uwzględniają wykończenia ścian (tynków).
3. Na etapie projektu wykonawczego i w czasie realizacji obiektu, mogą wystąpić korekty w powierzchni lokalu, wymiarów pomieszczeń i układzie ścian.
4. Niniejsza karta katalogowa przedstawia przykładową aranżację mieszkania.

Rysunek objęty prawami autorskimi firmy:  
"Detan Spółka z ograniczoną odpowiedzialnością"



SKALA 1:75

