

Górna 22

Budynek mieszkalny wielorodzinny
Kielce, ul. Górna

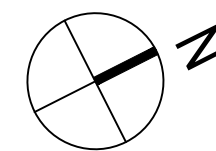
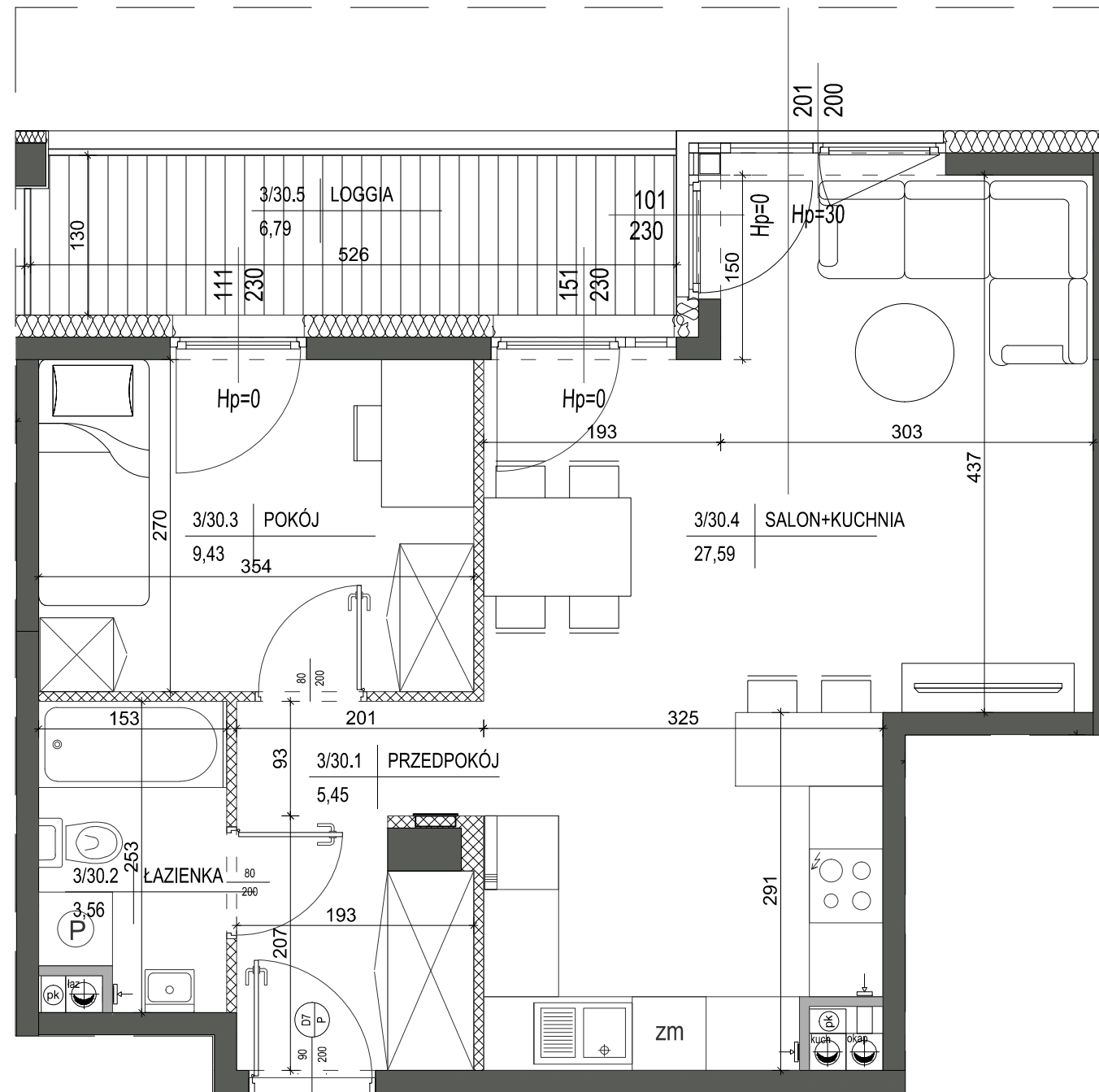
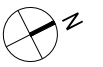
Mieszkanie nr 30
III PIĘTRO

2 P

46,03m²
pow. wg PN-ISO 9836



III piętro
lokalizacja mieszkania



LEGENDA:

- ŚCIANY DZIAŁOWE MUROWANE
- ŚCIANY KONSTRUKCYJNE
- OBUDOWY PRZEWODÓW KOMINOWYCH

Mieszkanie nr 30

1 PRZEDPOKÓJ	5,45m ²
2 ŁAZIENKA	3,56m ²
3 POKÓJ	9,43m ²
4 SALON+KUCHNIA	27,59m ²

46,03m²

LOGGIA 6,79m²

1. Powierzchnie pomieszczeń zgodnie z Polską Normą PN-ISO 9836:1997.
2. Podane wymiary nie uwzględniają wykończenia ścian (tynków).
3. Na etapie projektu wykonawczego i w czasie realizacji obiektu, mogą wystąpić korekty w powierzchni lokalu, wymiarów pomieszczeń i układzie ścian.
4. Niniejsza karta katalogowa przedstawia przykładową aranżację mieszkania.

Rysunek objęty prawami autorskimi firmy:
"Detan Spółka z ograniczoną odpowiedzialnością"

SKALA 1:50

