

Górna 22

Budynek mieszkalny wielorodzinny
Kielce, ul. Górna

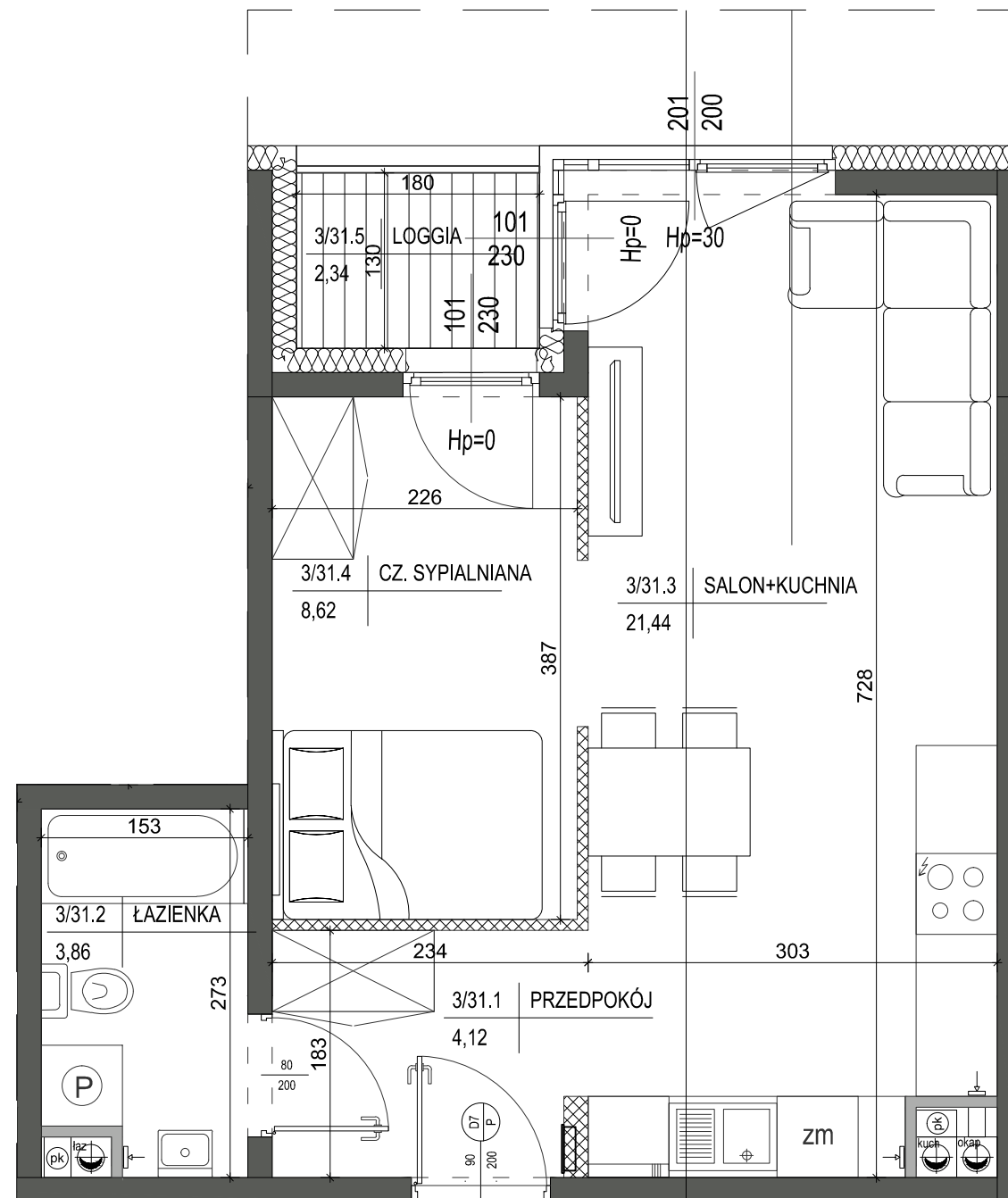
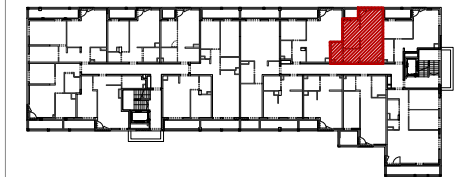
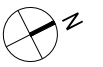
Mieszkanie nr 31
III PIĘTRO

2 P

38,04m²
pow. wg PN-ISO 9836

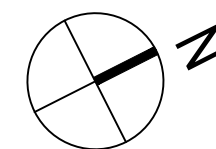


III piętro
lokalizacja mieszkania

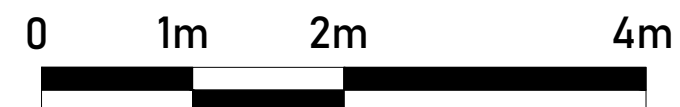


LEGENDA:

- ŚCIANY DZIAŁOWE MUROWANE
- ŚCIANY KONSTRUKCYJNE
- OBUDOWY PRZEWODÓW KOMINOWYCH



SKALA 1:50



Mieszkanie nr 31

| | |
|------------------|---------------------|
| 1 PRZEDPOKÓJ | 4,12m ² |
| 2 ŁAZIENKA | 3,86m ² |
| 3 SALON+KUCHNIA | 21,44m ² |
| 4 CZ.SYPIALNIANA | 8,62m ² |

38,04m²

LOGGIA 2,34m²

- 1.Powierzchnie pomieszczeń zgodne z Polską Normą PN-ISO 9836:1997.
- 2.Podane wymiary nie uwzględniają wykończenia ścian(tynków).
- 3.Na etapie projektu wykonawczego i w czasie realizacji obiektu, mogą wystąpić korekty w powierzchni lokalu, wymiarów pomieszczeń i układzie ścian.
- 4.Niniejsza karta katalogowa przedstawia przykładową aranżację mieszkania.

Rysunek objęty prawami autorskimi firmy:
"Detan Spółka z ograniczoną odpowiedzialnością"

