

Górna 22

Budynek mieszkalny wielorodzinny  
Kielce, ul. Górna

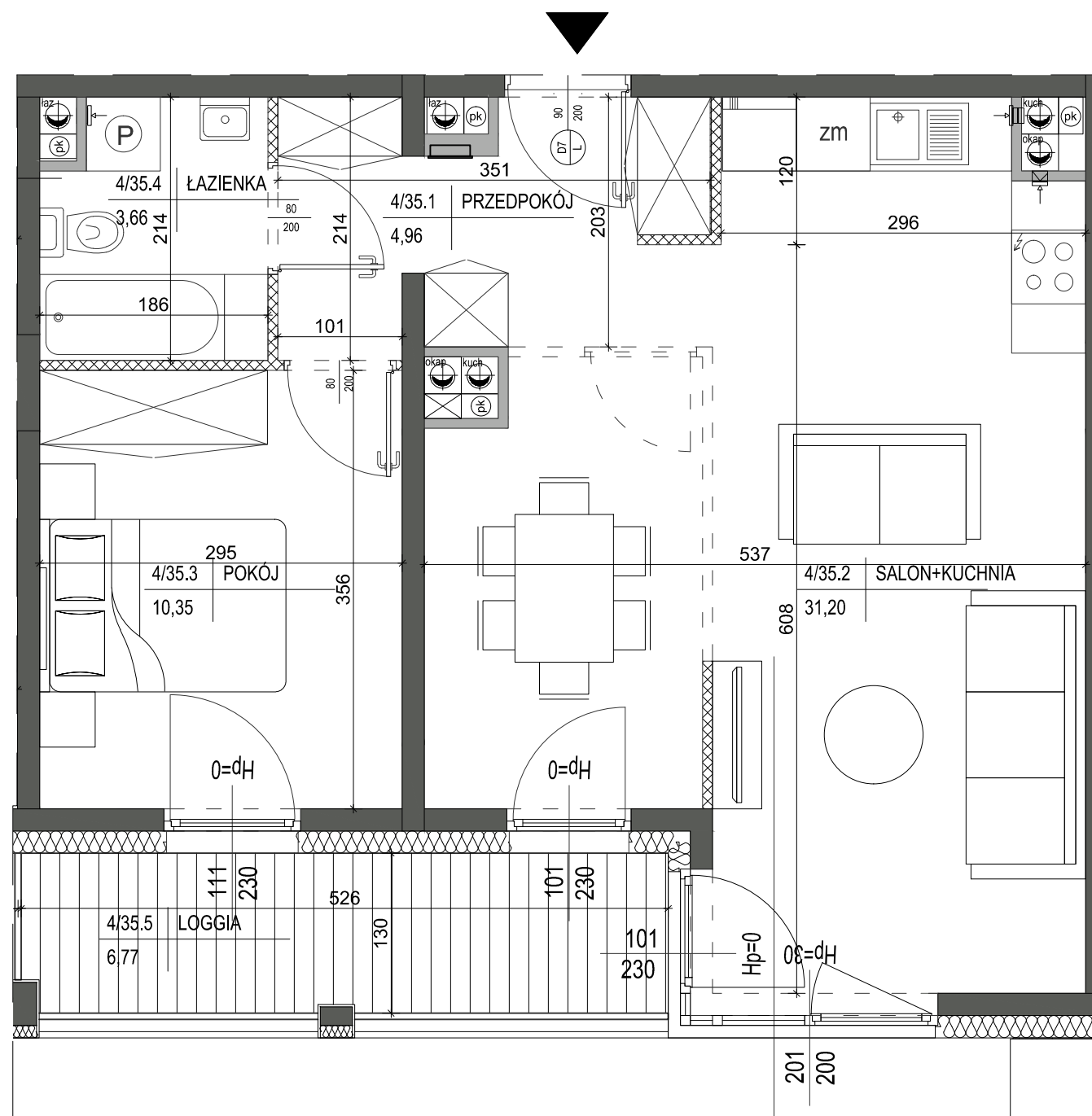
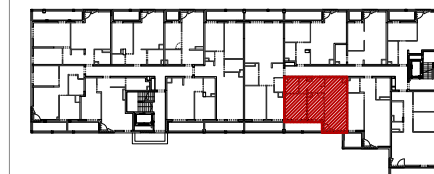
Mieszkanie nr 35  
IV PIĘTRO

2 P

50,17m<sup>2</sup>  
pow. wg PN-ISO 9836

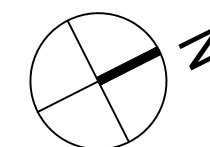


IV piętro  
lokalizacja mieszkania

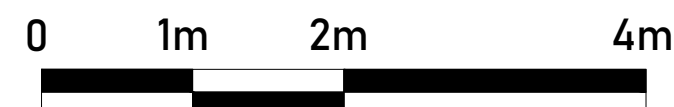


LEGENDA:

- ŚCIANY DZIAŁOWE MUROWANE
- ŚCIANY KONSTRUKCYJNE
- OBUDOWY PRZEWODÓW KOMINOWYCH



SKALA 1:50



Mieszkanie nr 35

1 PRZEDPOKÓJ	4,96m <sup>2</sup>
2 SALON+KUCHNIA	31,20m <sup>2</sup>
3 POKÓJ	10,35m <sup>2</sup>
4 ŁAZIENKA	3,66m <sup>2</sup>

50,17m<sup>2</sup>

LOGGIA 6,77m<sup>2</sup>

1. Powierzchnie pomieszczeń zgodnie z Polską Normą PN-ISO 9836:1997.
2. Podane wymiary nie uwzględniają wykończenia ścian (tynków).
3. Na etapie projektu wykonawczego i w czasie realizacji obiektu, mogą wystąpić korekty w powierzchni lokalu, wymiarów pomieszczeń i układzie ścian.
4. Niniejsza karta katalogowa przedstawia przykładową aranżację mieszkania.

Rysunek objęty prawami autorskimi firmy:  
"Detan Spółka z ograniczoną odpowiedzialnością"

