

Górna 22

Budynek mieszkalny wielorodzinny  
Kielce, ul. Górna

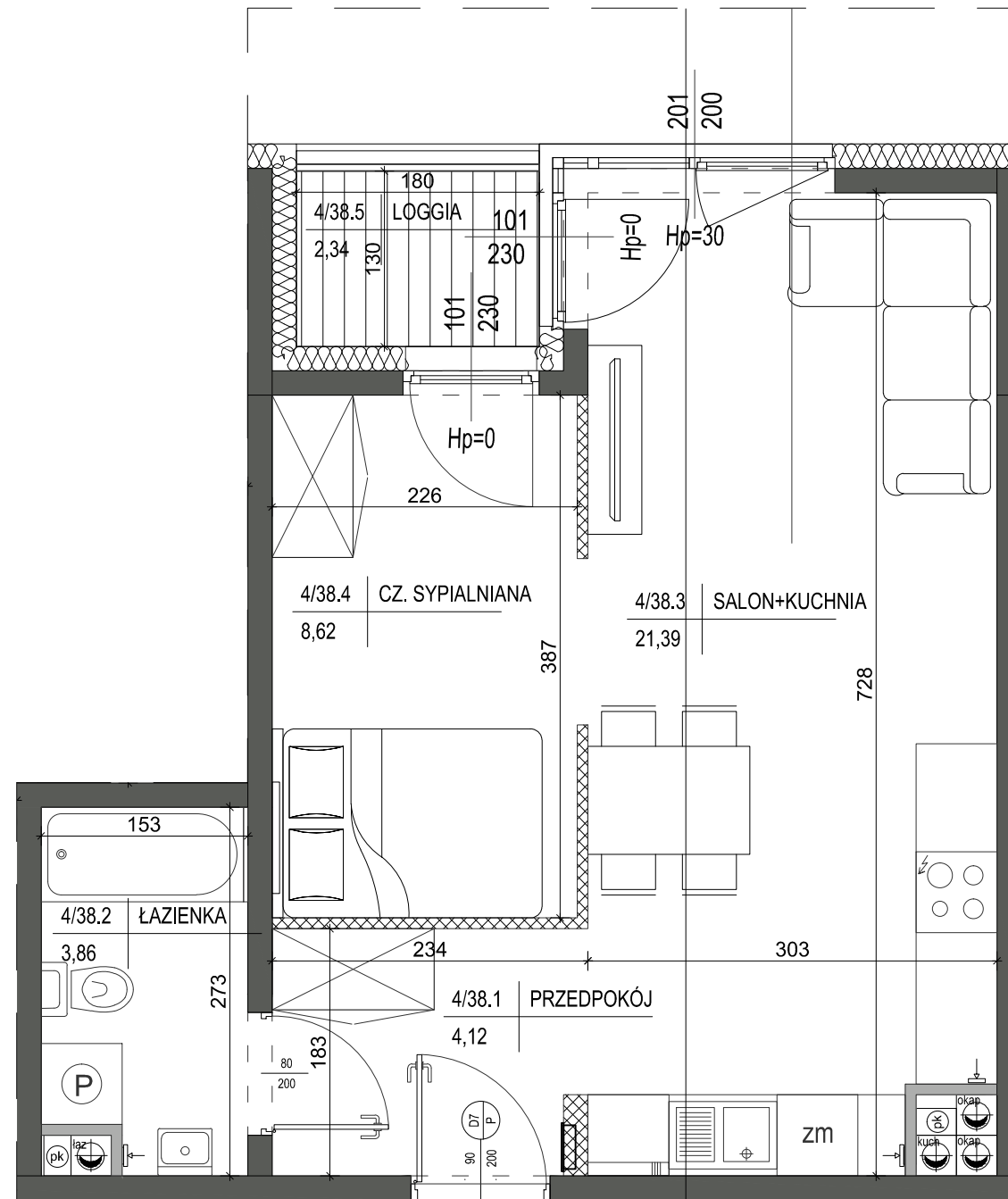
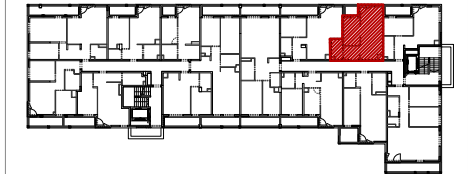
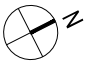
Mieszkanie nr 38  
IV PIĘTRO

2 P

37,99m<sup>2</sup>  
pow. wg PN-ISO 9836

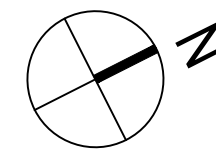


IV piętro  
lokalizacja mieszkania

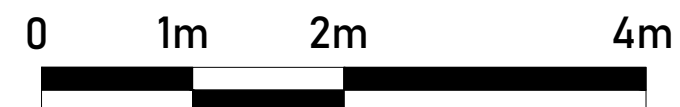


LEGENDA:

- ŚCIANY DZIAŁOWE MUROWANE
- ŚCIANY KONSTRUKCYJNE
- OBUDOWY PRZEWODÓW KOMINOWYCH



SKALA 1:50



Mieszkanie nr 38

1 PRZEDPOKÓJ	4,12m <sup>2</sup>
2 ŁAZIENKA	3,86m <sup>2</sup>
3 SALON+KUCHNIA	21,39m <sup>2</sup>
4 CZ.SYPIALNIANA	8,62m <sup>2</sup>

37,99m<sup>2</sup>

LOGGIA 2,34m<sup>2</sup>

- Powierzchnie pomieszczeń zgodne z Polską Normą PN-ISO 9836:1997.
- Podane wymiary nie uwzględniają wykończenia ścian (tynków).
- Na etapie projektu wykonawczego i w czasie realizacji obiektu, mogą wystąpić korekty w powierzchni lokalu, wymiarów pomieszczeń i układzie ścian.
- Niniejsza karta katalogowa przedstawia przykładową aranżację mieszkania.

Rysunek objęty prawami autorskimi firmy:  
"Detan Spółka z ograniczoną odpowiedzialnością"

