

Górna 22

Budynek mieszkalny wielorodzinny  
Kielce, ul. Górna

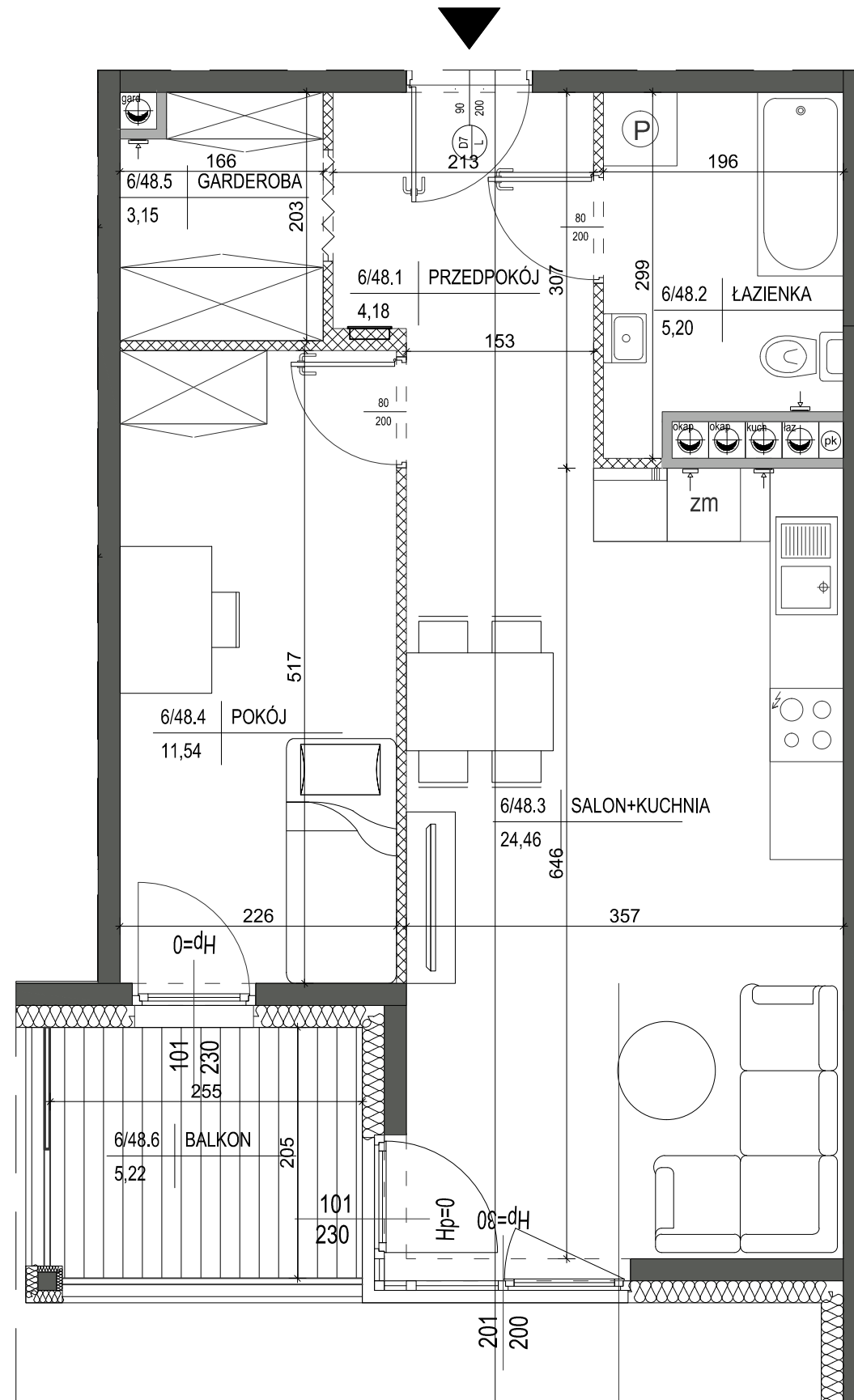
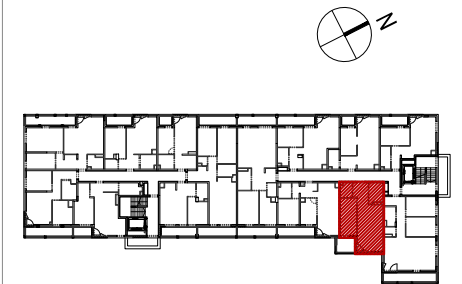
Mieszkanie nr 48  
VI PIĘTRO

2 P




48,53m<sup>2</sup>  
pow. wg PN-ISO 9836

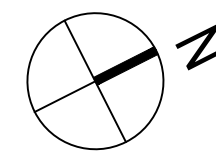


VI piętro  
lokalizacja mieszkania

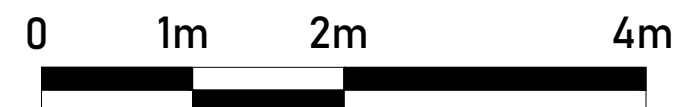


LEGENDA:

-  ŚCIANY DZIAŁOWE MUROWANE
-  ŚCIANY KONSTRUKCYJNE
-  OBUDOWY PRZEWODÓW KOMINOWYCH



SKALA 1:50



Mieszkanie nr 48

1	PRZEDPOKÓJ	4,18m <sup>2</sup>
2	ŁAZIENKA	5,20m <sup>2</sup>
3	SALON+KUCHNIA	24,46m <sup>2</sup>
4	POKÓJ	11,54m <sup>2</sup>
5	GARDEROBA	3,15m <sup>2</sup>

48,53m<sup>2</sup>

BALKON 5,22m<sup>2</sup>

1. Powierzchnie pomieszczeń zgodnie z Polską Normą PN-ISO 9836:1997.
2. Podane wymiary nie uwzględniają wykończenia ścian (tynków).
3. Na etapie projektu wykonawczego i w czasie realizacji obiektu, mogą wystąpić korekty w powierzchni lokalu, wymiarów pomieszczeń i układzie ścian.
4. Niniejsza karta katalogowa przedstawia przykładową aranżację mieszkania.

Rysunek objęty prawami autorskimi firmy:  
"Detan Spółka z ograniczoną odpowiedzialnością"

