

Górna 22

Budynek mieszkalny wielorodzinny  
Kielce, ul. Górna

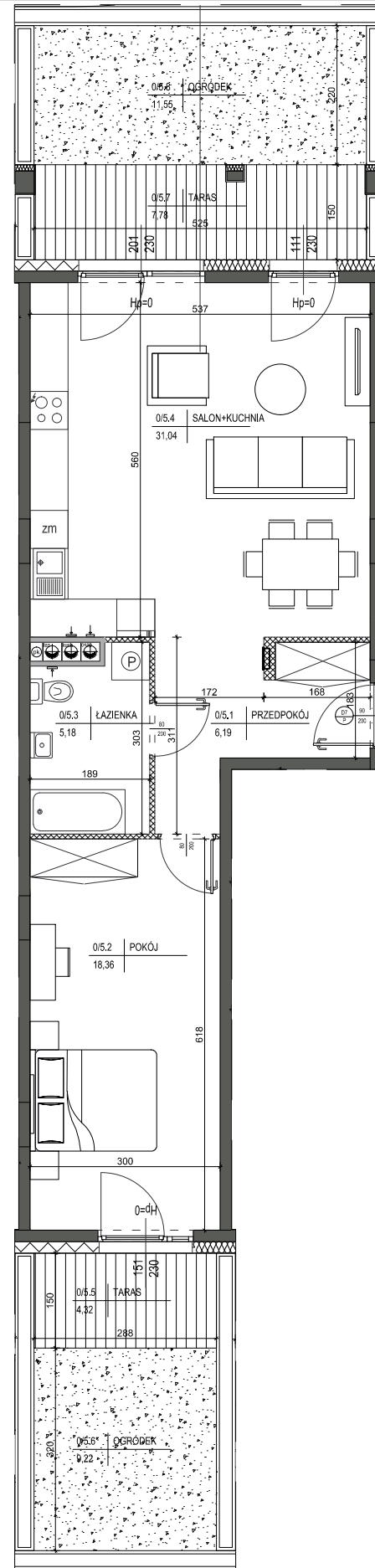
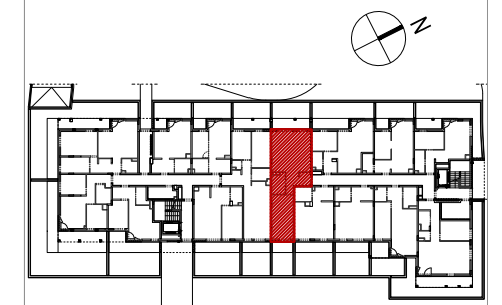
Mieszkanie nr 5  
PARTER

2 P

60,77m<sup>2</sup>  
pow. wg PN-ISO 9836



parter  
lokalizacja mieszkania



LEGENDA:

- ŚCIANY DZIAŁOWE MUROWANE
- ŚCIANY KONSTRUKCYJNE
- OBUDOWY PRZEWODÓW KOMINOWYCH

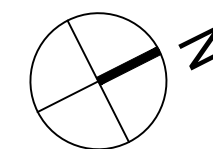
Mieszkanie nr 5

1 PRZEDPOKÓJ	6,19m <sup>2</sup>
2 POKÓJ	18,36m <sup>2</sup>
3 ŁAZIENKA	5,18m <sup>2</sup>
4 SALON+KUCHNIA	31,04m <sup>2</sup>

	60,77m <sup>2</sup>
TARAS	4,32m <sup>2</sup>
OGRÓDEK	9,22m <sup>2</sup>
TARAS	7,78m <sup>2</sup>
OGRÓDEK	11,55m <sup>2</sup>

1. Powierzchnie pomieszczeń zgodne z Polską Normą PN-ISO 9836:1997.
2. Podane wymiary nie uwzględniają wykończenia ścian (tynków).
3. Na etapie projektu wykonawczego i w czasie realizacji obiektu, mogą wystąpić korekty w powierzchni lokalu, wymiarów pomieszczeń i układzie ścian.
4. Niniejsza karta katalogowa przedstawia przykładową aranżację mieszkania.

Rysunek objęty prawami autorskimi firmy:  
"Detan Spółka z ograniczoną odpowiedzialnością"



SKALA 1:100

