

Górna 22

Budynek mieszkalny wielorodzinny
Kielce, ul. Górna

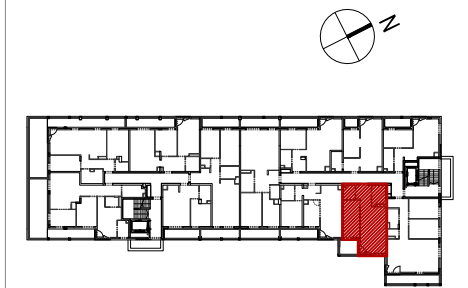
Mieszkanie nr 55
VII PIĘTRO

2 P

48,53m²
pow. wg PN-ISO 9836



VII piętro
lokalizacja mieszkania



Mieszkanie nr 55

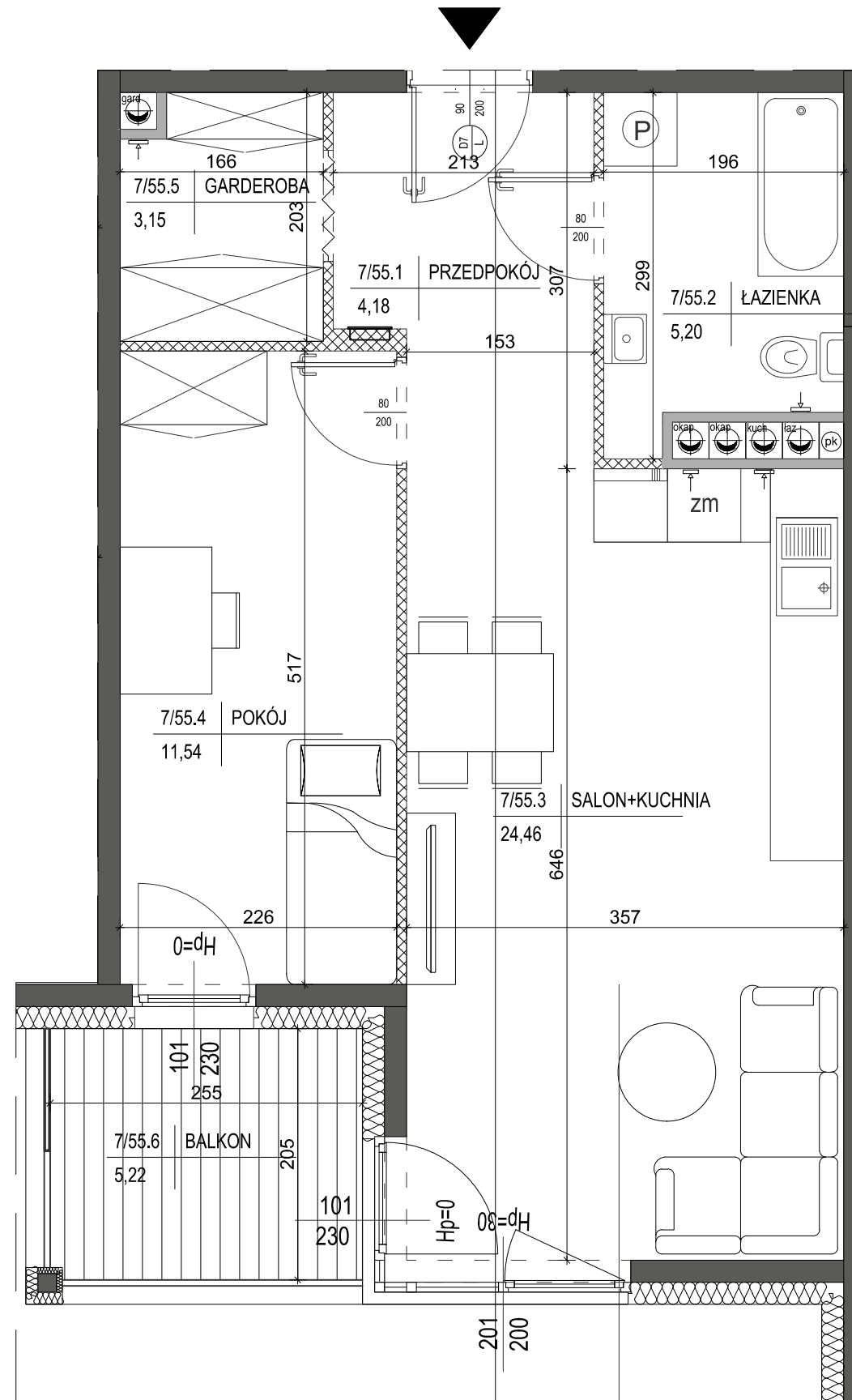
1	PRZEDPOKÓJ	4,18m ²
2	ŁAZIENKA	5,20m ²
3	SALON+KUCHNIA	24,46m ²
4	POKÓJ	11,54m ²
5	GARDEROBA	3,15m ²

48,53m²

BALKON 5,22m²

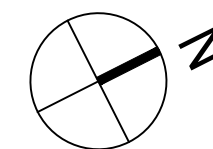
1. Powierzchnie pomieszczeń zgodne z Polską Normą PN-ISO 9836:1997.
2. Podane wymiary nie uwzględniają wykończenia ścian (tynków).
3. Na etapie projektu wykonawczego i w czasie realizacji obiektu, mogą wystąpić korekty w powierzchni lokalu, wymiarów pomieszczeń i układzie ścian.
4. Niniejsza karta katalogowa przedstawia przykładową aranżację mieszkania.

Rysunek objęty prawami autorskimi firmy:
"Detan Spółka z ograniczoną odpowiedzialnością"



LEGENDA:

- ŚCIANY DZIAŁOWE MUROWANE
- ŚCIANY KONSTRUKCYJNE
- OBUDOWY PRZEWODÓW KOMINOWYCH



SKALA 1:50

