

Górna 22

Budynek mieszkalny wielorodzinny
Kielce, ul. Górna

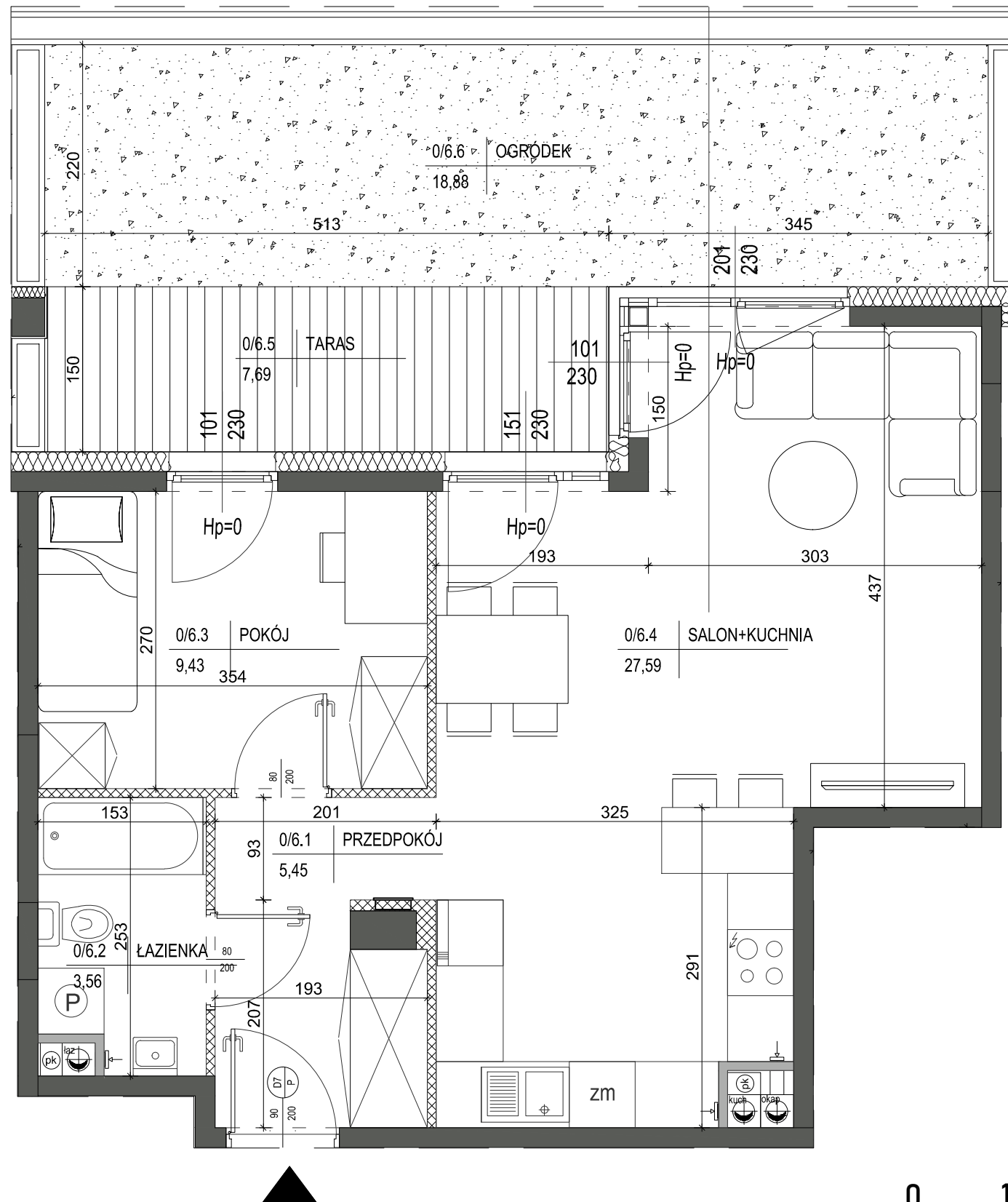
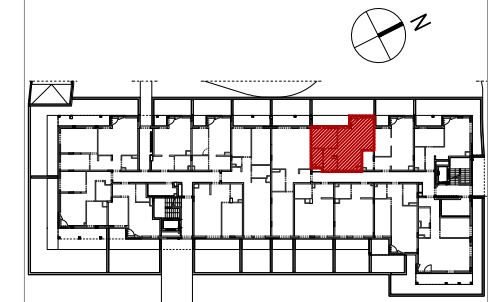
Mieszkanie nr 6
PARTER

2 P




46,03m²
pow. wg PN-ISO 9836

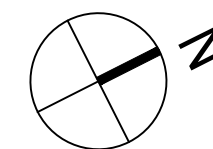


parter
lokalizacja mieszkania

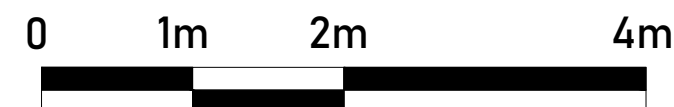


LEGENDA:

-  ŚCIANY DZIAŁOWE MUROWANE
-  ŚCIANY KONSTRUKCYJNE
-  OBUDOWY PRZEWODÓW KOMINOWYCH



SKALA 1:50



Mieszkanie nr 6

1	PRZEDPOKÓJ	5,45m ²
2	ŁAZIENKA	3,56m ²
3	POKÓJ	9,43m ²
4	SALON+KUCHNIA	27,59m ²

46,03m²

TARAS	7,69m ²
OGRÓDEK	18,88m ²

1. Powierzchnie pomieszczeń zgodnie z Polską Normą PN-ISO 9836:1997.
2. Podane wymiary nie uwzględniają wykończenia ścian (tynków).
3. Na etapie projektu wykonawczego i w czasie realizacji obiektu, mogą wystąpić korekty w powierzchni lokalu, wymiarów pomieszczeń i układzie ścian.
4. Niniejsza karta katalogowa przedstawia przykładową aranżację mieszkania.

Rysunek objęty prawami autorskimi firmy:
"Detan Spółka z ograniczoną odpowiedzialnością"

