

Górna 22

Budynek mieszkalny wielorodzinny  
Kielce, ul. Górna

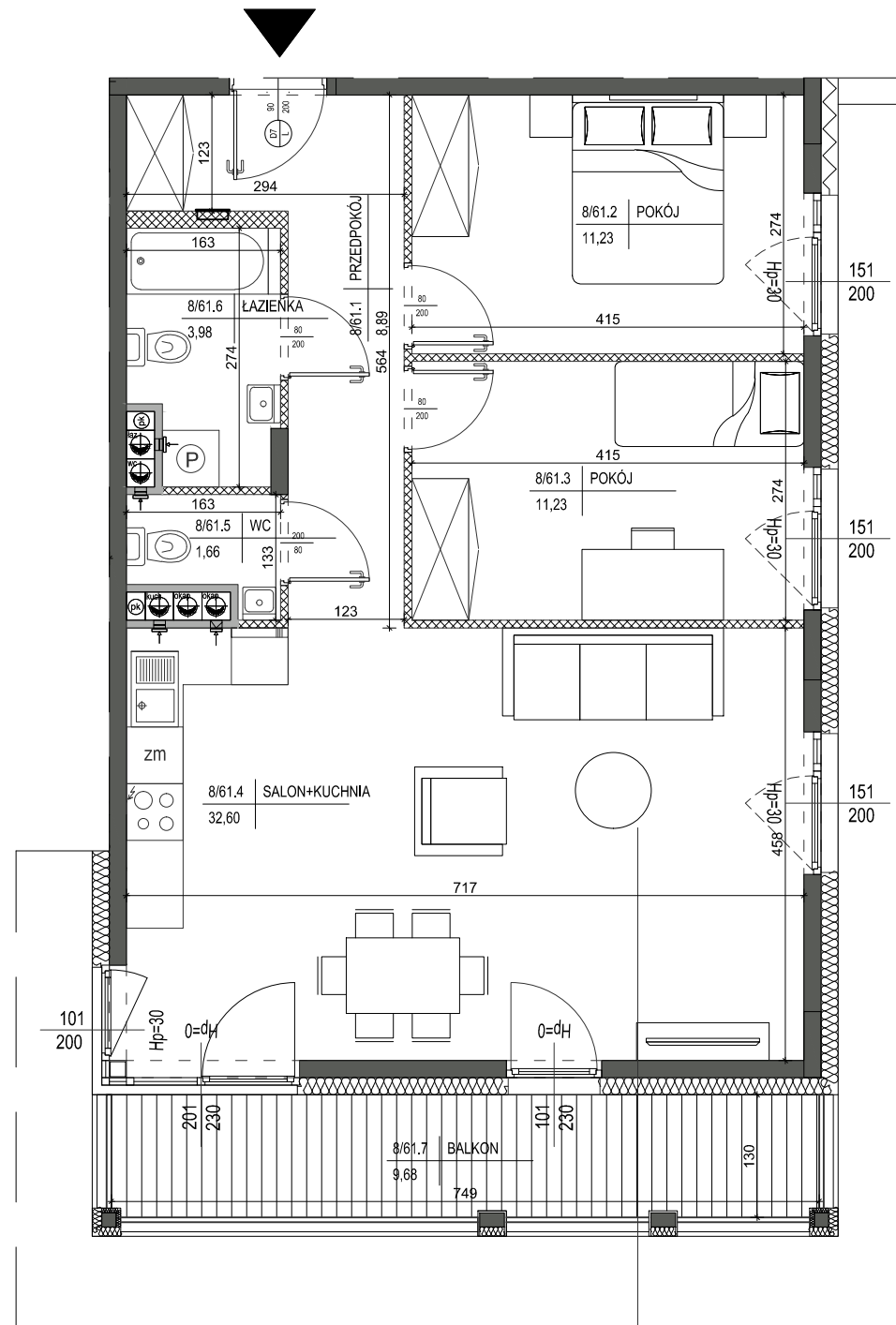
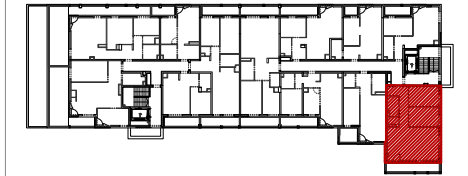
Mieszkanie nr 61  
VIII PIĘTRO

3 P

69,59m<sup>2</sup>  
pow. wg PN-ISO 9836



VIII piętro  
lokalizacja mieszkania



Mieszkanie nr 61

1	PRZEDPOKÓJ	8,89m <sup>2</sup>
2	POKÓJ	11,23m <sup>2</sup>
3	POKÓJ	11,23m <sup>2</sup>
4	SALON+KUCHNIA	32,60m <sup>2</sup>
5	WC	1,66m <sup>2</sup>
6	ŁAZIENKA	3,98m <sup>2</sup>

69,59m<sup>2</sup>

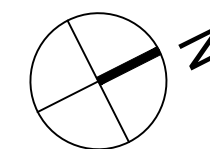
BALKON 9,68m<sup>2</sup>

1. Powierzchnie pomieszczeń zgodne z Polską Normą PN-ISO 9836:1997.
2. Podane wymiary nie uwzględniają wykończenia ścian (tynków).
3. Na etapie projektu wykonawczego i w czasie realizacji obiektu, mogą wystąpić korekty w powierzchni lokalu, wymiarów pomieszczeń i układzie ścian.
4. Niniejsza karta katalogowa przedstawia przykładową aranżację mieszkania.

Rysunek objęty prawami autorskimi firmy:  
"Detan Spółka z ograniczoną odpowiedzialnością"

LEGENDA:

- ŚCIANY DZIAŁOWE MUROWANE
- ŚCIANY KONSTRUKCYJNE
- OBUDOWY PRZEWODÓW KOMINOWYCH



SKALA 1:75

