

Górna 22

Budynek mieszkalny wielorodzinny  
Kielce, ul. Górna

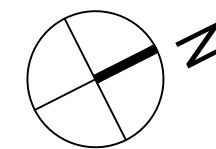
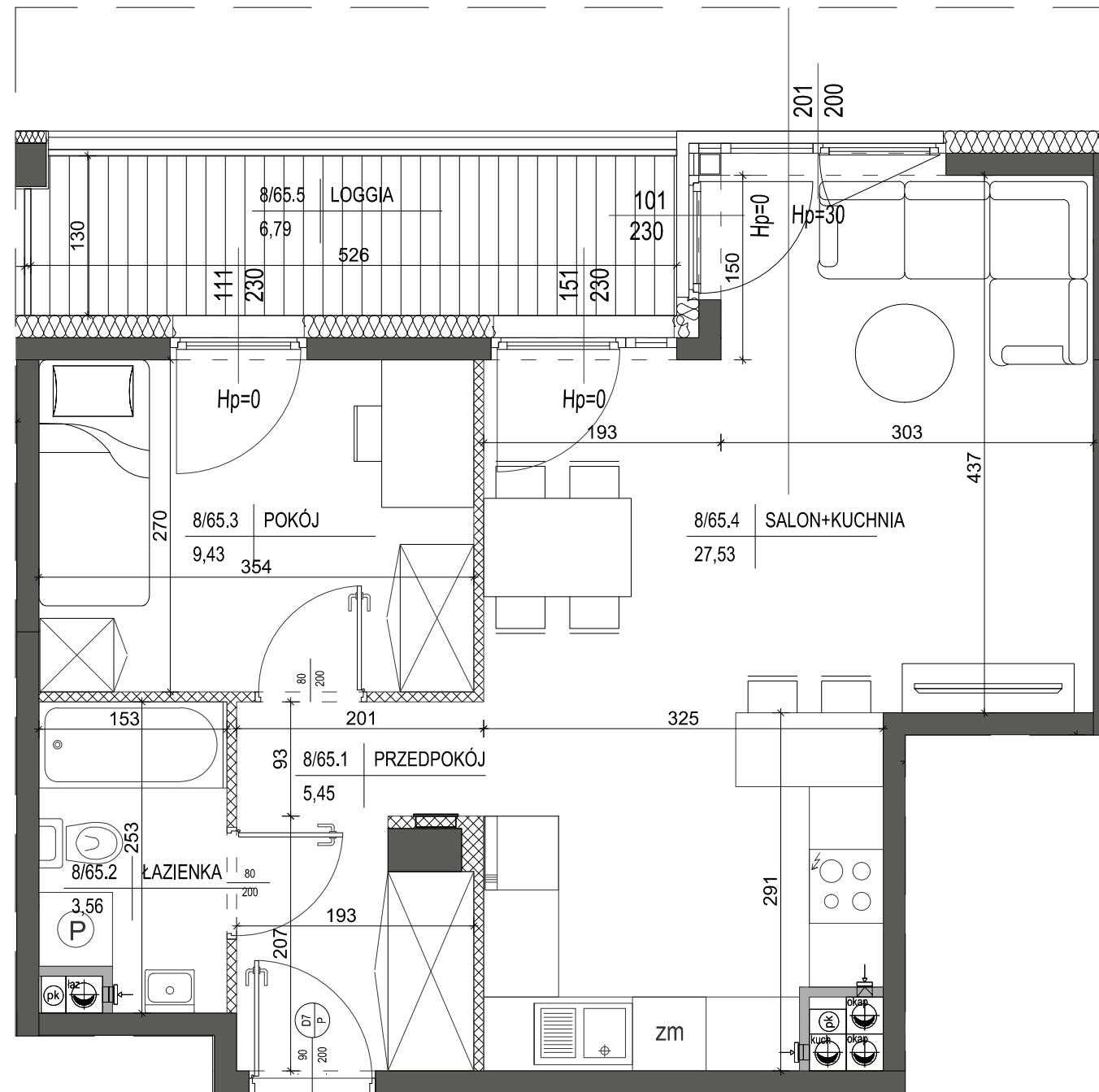
Mieszkanie nr 65  
VIII PIĘTRO

2 P

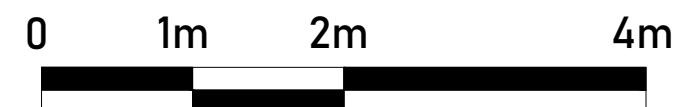
45,97m<sup>2</sup>  
pow. wg PN-ISO 9836



VIII piętro  
lokalizacja mieszkania



SKALA 1:50



Mieszkanie nr 65

1	PRZEDPOKÓJ	5,45m <sup>2</sup>
2	ŁAZIENKA	3,56m <sup>2</sup>
3	POKÓJ	9,43m <sup>2</sup>
4	SALON+KUCHNIA	27,53m <sup>2</sup>

45,97m<sup>2</sup>




LOGGIA 6,79m<sup>2</sup>

1. Powierzchnie pomieszczeń zgodnie z Polską Normą PN-ISO 9836:1997.
2. Podane wymiary nie uwzględniają wykończenia ścian (tynków).
3. Na etapie projektu wykonawczego i w czasie realizacji obiektu, mogą wystąpić korekty w powierzchni lokalu, wymiarów pomieszczeń i układzie ścian.
4. Niniejsza karta katalogowa przedstawia przykładową aranżację mieszkania.

Rysunek objęty prawami autorskimi firmy:  
"Detan Spółka z ograniczoną odpowiedzialnością"



LEGENDA:

-  ŚCIANY DZIAŁOWE MUROWANE
-  ŚCIANY KONSTRUKCYJNE
-  OBUDOWY PRZEWODÓW KOMINOWYCH