

Górna 22

Budynek mieszkalny wielorodzinny
Kielce, ul. Górna

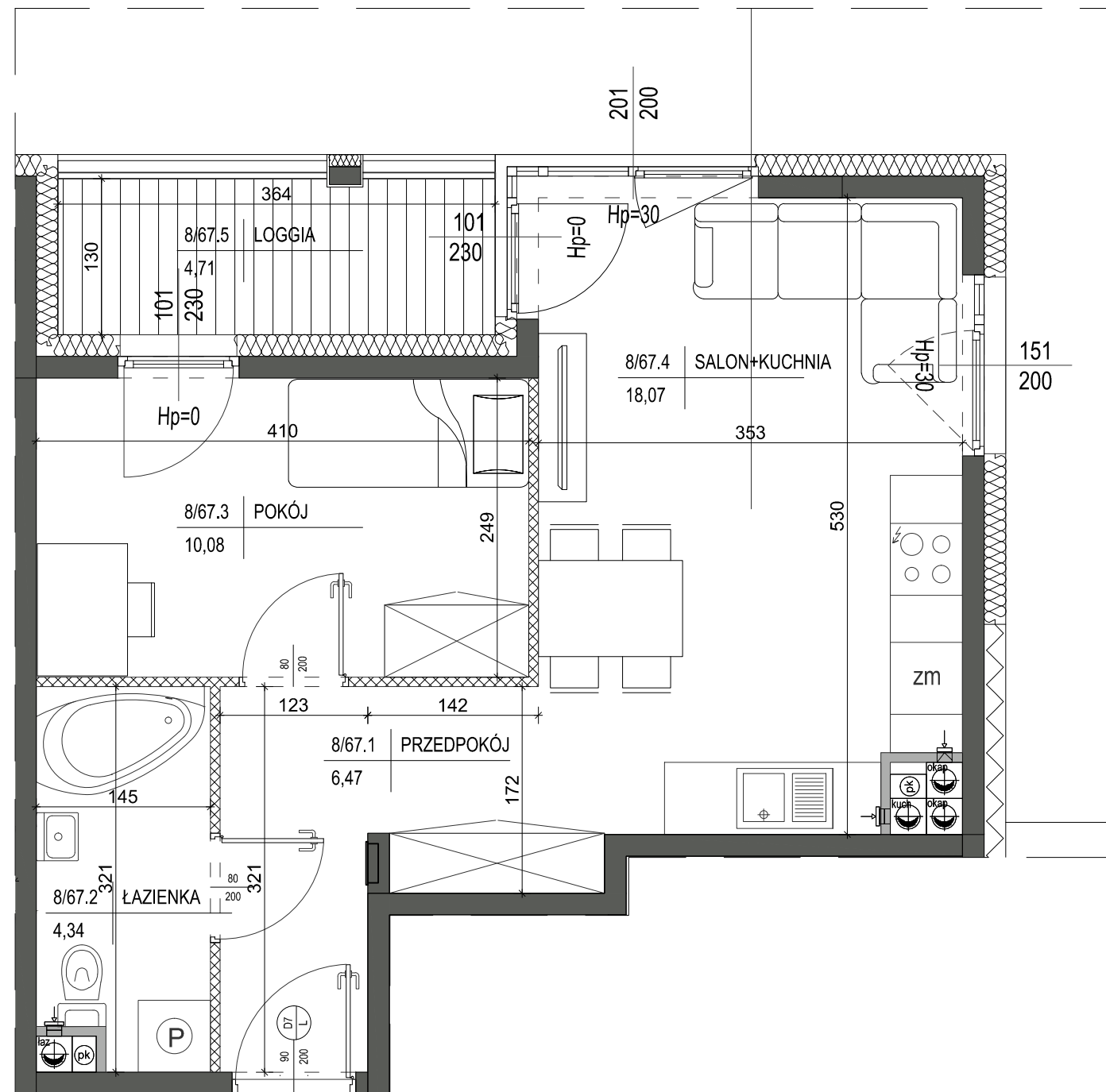
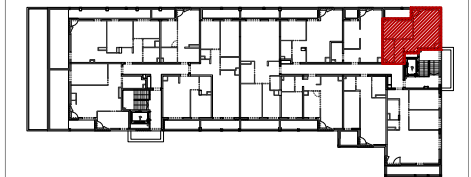
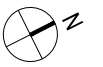
Mieszkanie nr 67
VIII PIĘTRO

2 P

38,96m²
pow. wg PN-ISO 9836

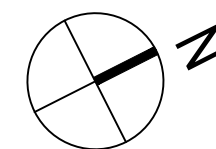


VIII piętro
lokalizacja mieszkania

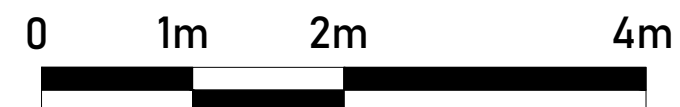


LEGENDA:

- ŚCIANY DZIAŁOWE MUROWANE
- ŚCIANY KONSTRUKCYJNE
- OBUDOWY PRZEWODÓW KOMINOWYCH



SKALA 1:50



Mieszkanie nr 67

1 PRZEDPOKÓJ	6,47m ²
2 ŁAZIENKA	4,34m ²
3 POKÓJ	10,08m ²
4 SALON+KUCHNIA	18,07m ²

38,96m²

LOGGIA 4,71m²

- Powierzchnie pomieszczeń zgodnie z Polską Normą PN-ISO 9836:1997.
- Podane wymiary nie uwzględniają wykończenia ścian (tynków).
- Na etapie projektu wykonawczego i w czasie realizacji obiektu, mogą wystąpić korekty w powierzchni lokalu, wymiarów pomieszczeń i układzie ścian.
- Niniejsza karta katalogowa przedstawia przykładową aranżację mieszkania.

Rysunek objęty prawami autorskimi firmy:
"Detan Spółka z ograniczoną odpowiedzialnością"

