

Górna 22

Budynek mieszkalny wielorodzinny
Kielce, ul. Górna

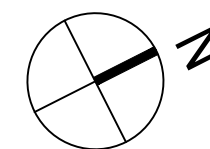
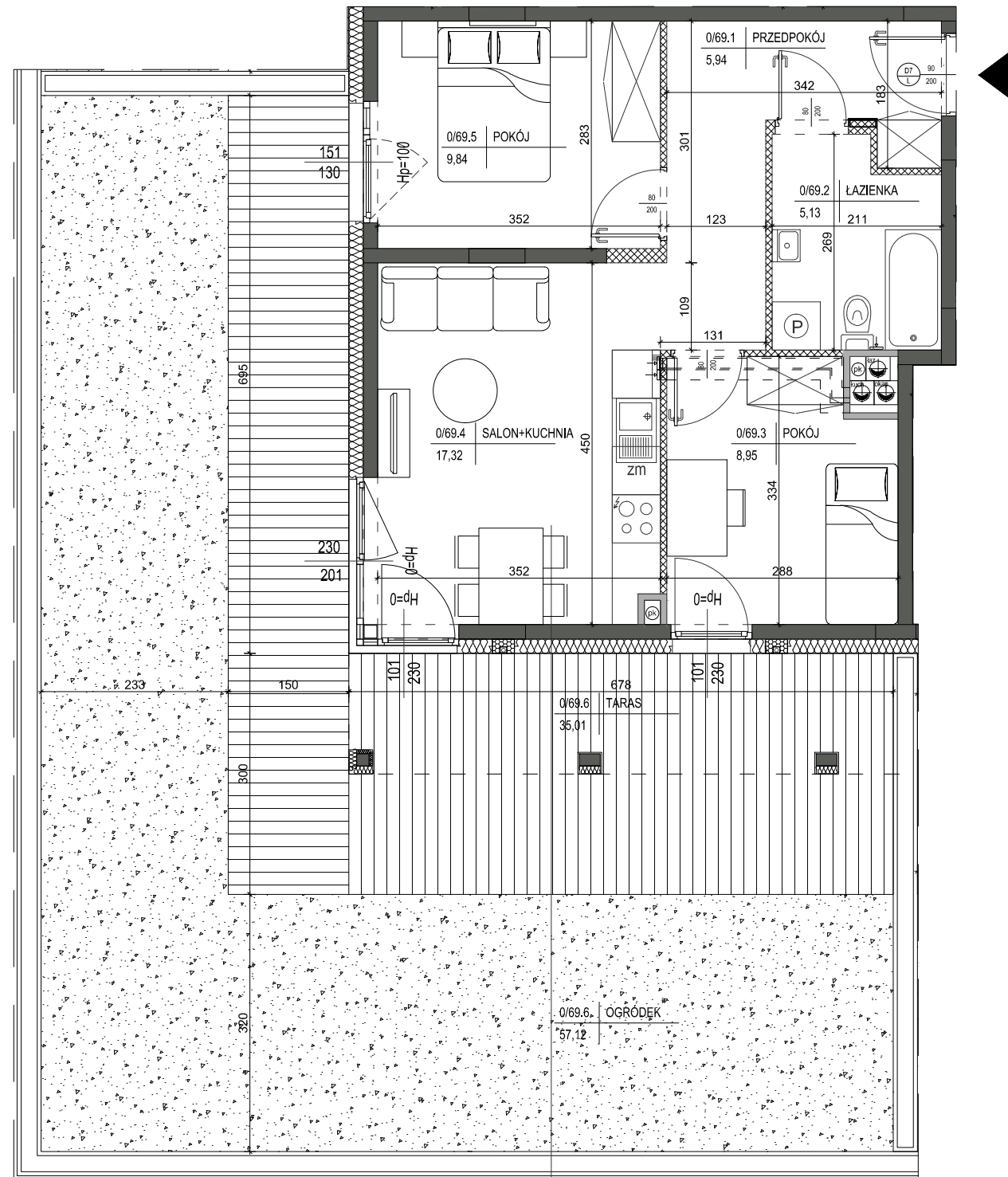
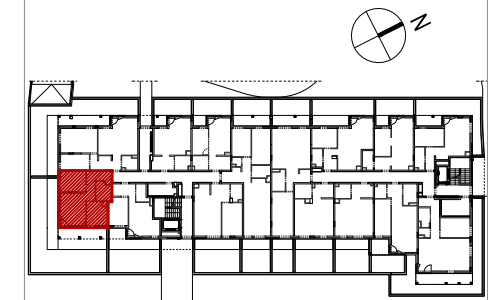
Mieszkanie nr 69
PARTER

3 P

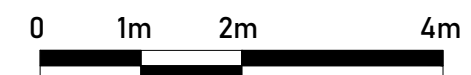
47,18m²
pow. wg PN-ISO 9836



parter
lokalizacja mieszkania



SKALA 1:75



Mieszkanie nr 69

1	PRZEDPOKÓJ	5,94m ²
2	ŁAZIENKA	5,13m ²
3	POKÓJ	8,95m ²
4	SALON+KUCHNIA	17,32m ²
5	POKÓJ	9,84m ²

47,18m²

TARAS	35,01m ²
OGRÓDEK	57,12m ²

1. Powierzchnie pomieszczeń zgodnie z Polską Normą PN-ISO 9836:1997.
2. Podane wymiary nie uwzględniają wykończenia ścian (tynków).
3. Na etapie projektu wykonawczego i w czasie realizacji obiektu, mogą wystąpić korekty w powierzchni lokalu, wymiarów pomieszczeń i układzie ścian.
4. Niniejsza karta katalogowa przedstawia przykładową aranżację mieszkania.

Rysunek objęty prawami autorskimi firmy:
"Detan Spółka z ograniczoną odpowiedzialnością"



LEGENDA:

- ŚCIANY DZIAŁOWE MUROWANE
- ŚCIANY KONSTRUKCYJNE
- OBUDOWY PRZEWODÓW KOMINOWYCH