

Górna 22

Budynek mieszkalny wielorodzinny
Kielce, ul. Górna

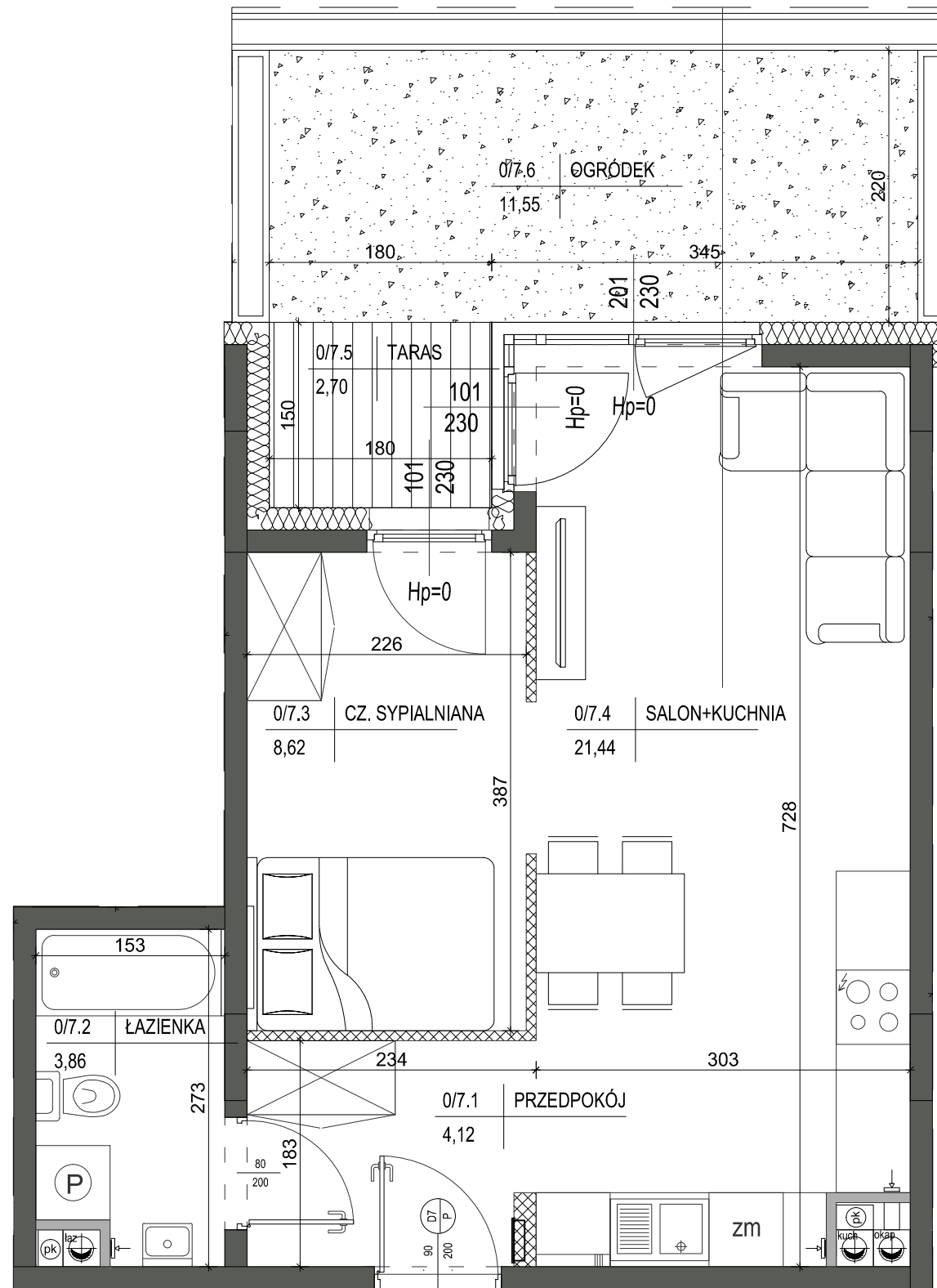
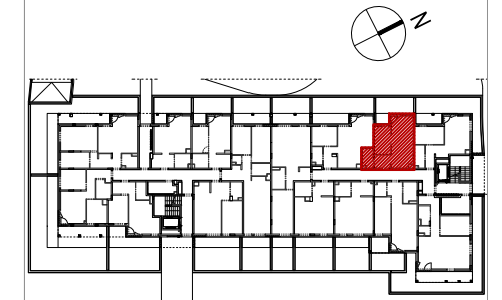
Mieszkanie nr 7
PARTER

2 P

38,04m²
pow. wg PN-ISO 9836

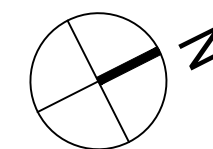


parter
lokalizacja mieszkania



LEGENDA:

- ŚCIANY DZIAŁOWE MUROWANE
- ŚCIANY KONSTRUKCYJNE
- OBUDOWY PRZEWODÓW KOMINOWYCH



SKALA 1:50



Mieszkanie nr 7

| | |
|-------------------|---------------------|
| 1 PRZEDPOKÓJ | 4,12m ² |
| 2 ŁAZIENKA | 3,86m ² |
| 3 SALON+KUCHNIA | 21,44m ² |
| 4 CZ. SYPIALNIANA | 8,62m ² |

38,04m²

| | |
|---------|---------------------|
| TARAS | 2,70m ² |
| OGRÓDEK | 11,55m ² |

1. Powierzchnie pomieszczeń zgodnie z Polską Normą PN-ISO 9836:1997.
2. Podane wymiary nie uwzględniają wykończenia ścian (tynków).
3. Na etapie projektu wykonawczego i w czasie realizacji obiektu, mogą wystąpić korekty w powierzchni lokalu, wymiarów pomieszczeń i układzie ścian.
4. Niniejsza karta katalogowa przedstawia przykładową aranżację mieszkania.

Rysunek objęty prawami autorskimi firmy:
"Detan Spółka z ograniczoną odpowiedzialnością"

