

Górna 22

Budynek mieszkalny wielorodzinny
Kielce, ul. Górna

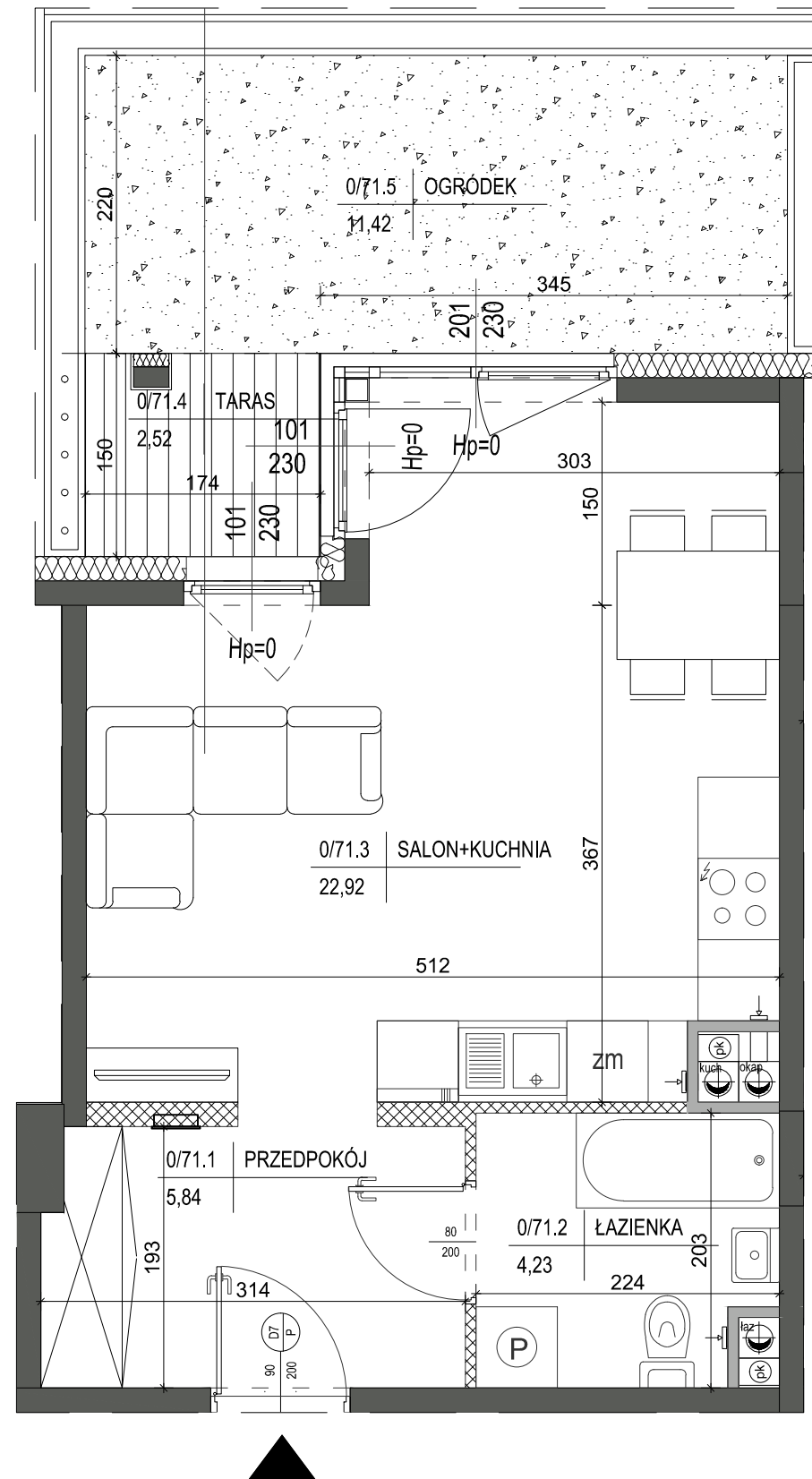
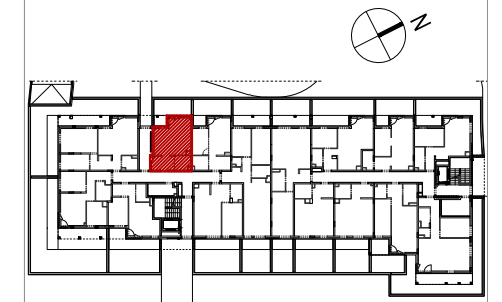
Mieszkanie nr 71
PARTER

1P




32,99m²
pow. wg PN-ISO 9836

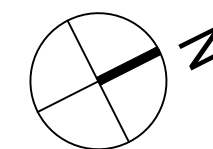


parter
lokalizacja mieszkania

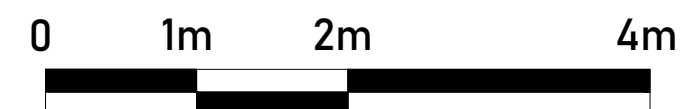


LEGENDA:

-  ŚCIANY DZIAŁOWE MUROWANE
-  ŚCIANY KONSTRUKCYJNE
-  OBUDOWY PRZEWODÓW KOMINOWYCH



SKALA 1:50



Mieszkanie nr 71

1	PRZEDPOKÓJ	5,84m ²
2	ŁAZIENKA	4,23m ²
3	SALON+KUCHNIA	22,92m ²

32,99m²

TARAS	2,52m ²
OGRÓDEK	11,42m ²

1. Powierzchnie pomieszczeń zgodnie z Polską Normą PN-ISO 9836:1997.
2. Podane wymiary nie uwzględniają wykończenia ścian (tynków).
3. Na etapie projektu wykonawczego i w czasie realizacji obiektu, mogą wystąpić korekty w powierzchni lokalu, wymiarów pomieszczeń i układzie ścian.
4. Niniejsza karta katalogowa przedstawia przykładową aranżację mieszkania.

Rysunek objęty prawami autorskimi firmy:
"Detan Spółka z ograniczoną odpowiedzialnością"

