

Górna 22

Budynek mieszkalny wielorodzinny  
Kielce, ul. Górna

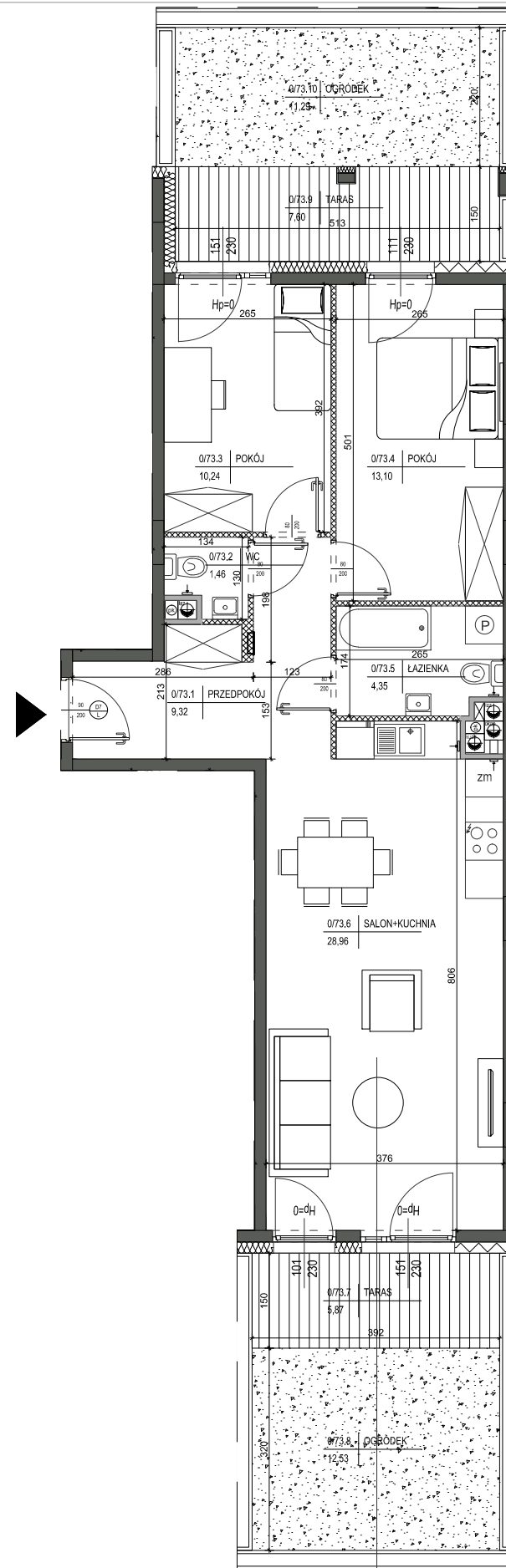
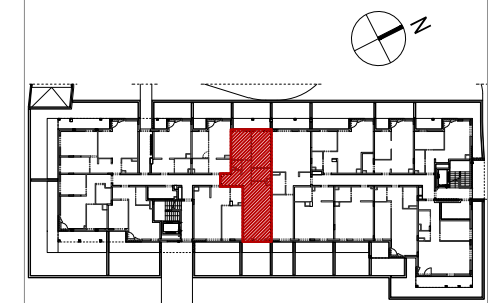
Mieszkanie nr 73  
PARTER

3 P

67,43m<sup>2</sup>  
pow. wg PN-ISO 9836



parter  
lokalizacja mieszkania



Mieszkanie nr 73

1	PRZEDPOKÓJ	9,32m <sup>2</sup>
2	WC	1,46m <sup>2</sup>
3	POKÓJ	10,24m <sup>2</sup>
4	POKÓJ	13,10m <sup>2</sup>
5	ŁAZIENKA	4,35m <sup>2</sup>
6	SALON+KUCHNIA	28,96m <sup>2</sup>

67,43m<sup>2</sup>

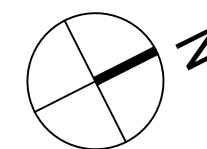
TARAS	5,87m <sup>2</sup>
OGRÓDEK	12,53m <sup>2</sup>
TARAS	7,60m <sup>2</sup>
OGRÓDEK	11,29m <sup>2</sup>

1. Powierzchnie pomieszczeń zgodnie z Polską Normą PN-ISO 9836:1997.
2. Podane wymiary nie uwzględniają wykończenia ścian (tynków).
3. Na etapie projektu wykonawczego i w czasie realizacji obiektu, mogą wystąpić korekty w powierzchni lokalu, wymiarów pomieszczeń i układzie ścian.
4. Niniejsza karta katalogowa przedstawia przykładową aranżację mieszkania.

Rysunek objęty prawami autorskimi firmy:  
"Detan Spółka z ograniczoną odpowiedzialnością"

LEGENDA:

- ŚCIANY DZIAŁOWE MUROWANE
- ŚCIANY KONSTRUKCYJNE
- OBUDOWY PRZEWODÓW KOMINOWYCH



SKALA 1:100

