

Górna 22

Budynek mieszkalny wielorodzinny
Kielce, ul. Górna

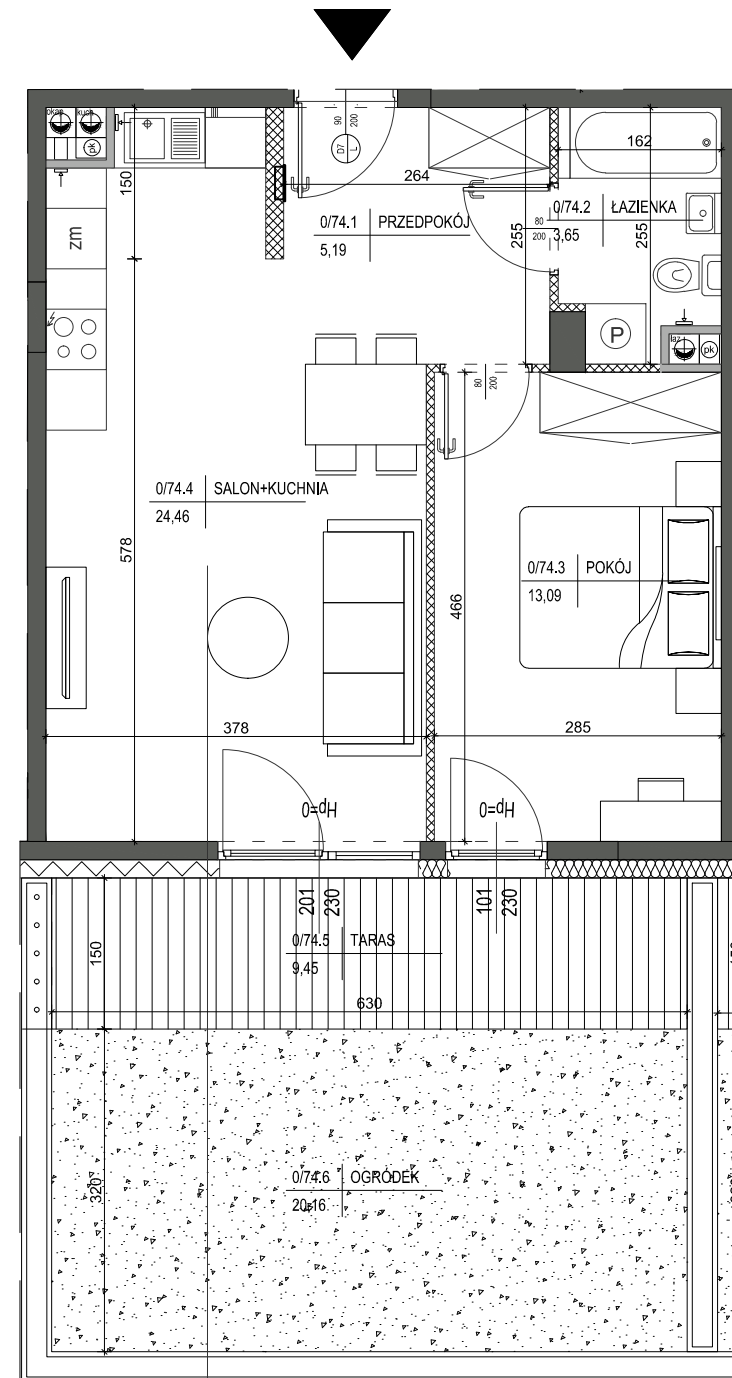
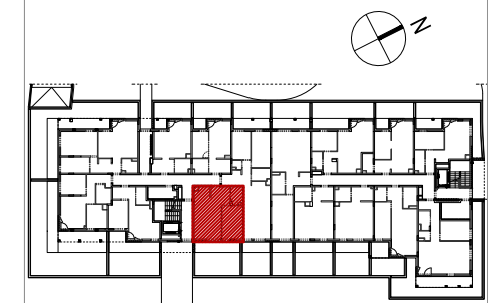
Mieszkanie nr 74
PARTER

2 P

46,39m²
pow. wg PN-ISO 9836



parter
lokalizacja mieszkania



Mieszkanie nr 74

1	PRZEDPOKÓJ	5,19m ²
2	ŁAZIENKA	3,65m ²
3	POKÓJ	13,09m ²
4	SALON+KUCHNIA	24,46m ²

46,39m²

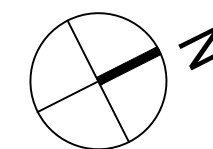
TARAS	9,45m ²
OGRÓDEK	20,16m ²

1. Powierzchnie pomieszczeń zgodne z Polską Normą PN-ISO 9836:1997.
2. Podane wymiary nie uwzględniają wykończenia ścian (tynków).
3. Na etapie projektu wykonawczego i w czasie realizacji obiektu, mogą wystąpić korekty w powierzchni lokalu, wymiarów pomieszczeń i układzie ścian.
4. Niniejsza karta katalogowa przedstawia przykładową aranżację mieszkania.

Rysunek objęty prawami autorskimi firmy:
"Detan Spółka z ograniczoną odpowiedzialnością"

LEGENDA:

- ŚCIANY DZIAŁOWE MUROWANE
- ŚCIANY KONSTRUKCYJNE
- OBUDOWY PRZEWODÓW KOMINOWYCH



SKALA 1:75

