

Górna 22

Budynek mieszkalny wielorodzinny
Kielce, ul. Górna

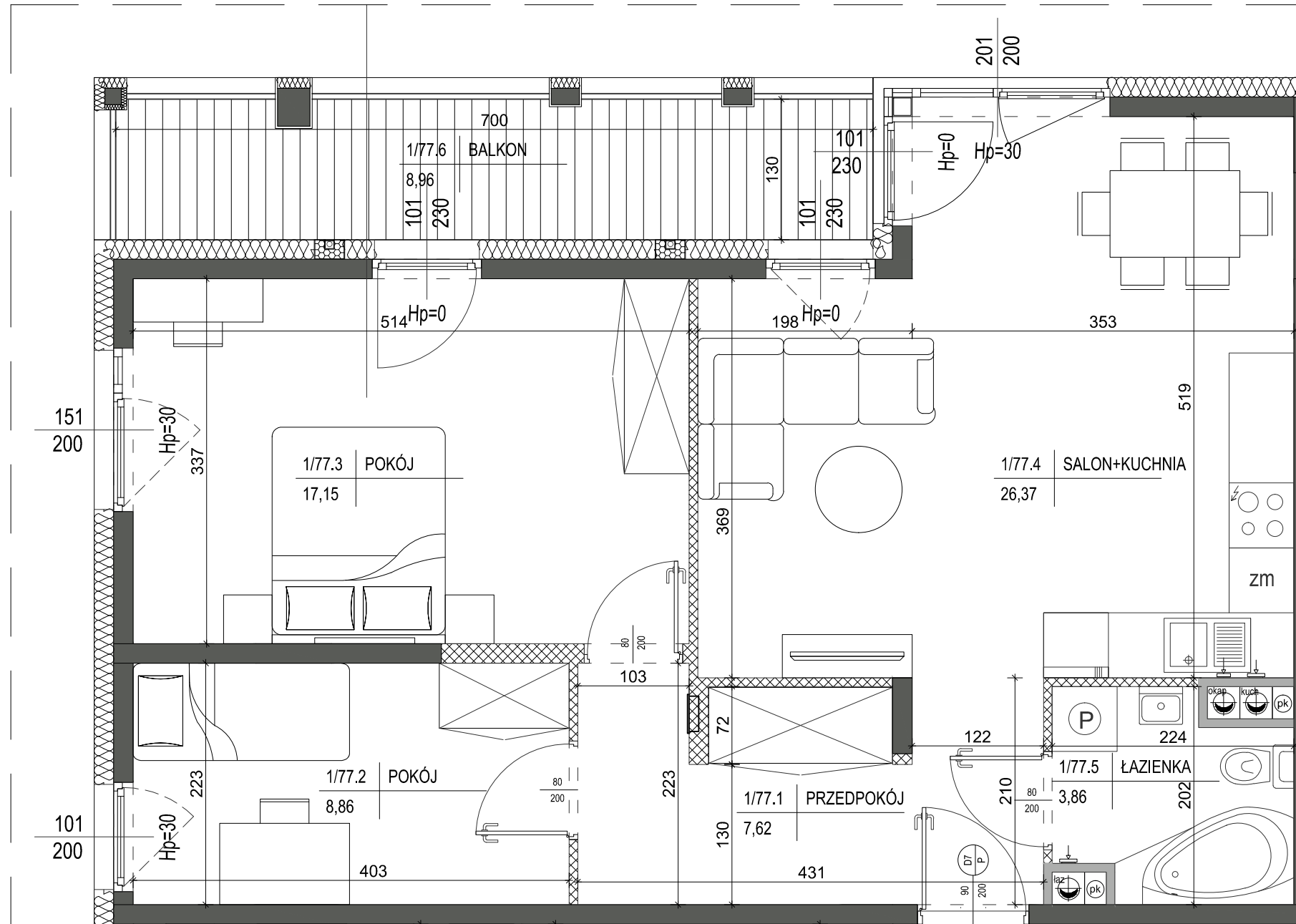
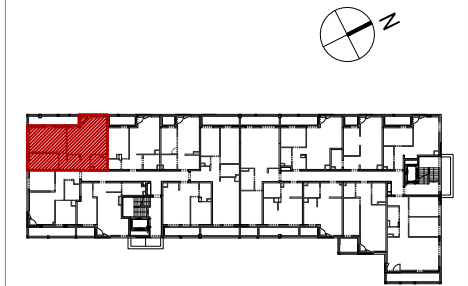
Mieszkanie nr 77
I PIĘTRO

3 P

63,86m²
pow. wg PN-ISO 9836



I piętro
lokalizacja mieszkania



Mieszkanie nr 77

1	PRZEDPOKÓJ	7,62m ²
2	POKÓJ	8,86m ²
3	POKÓJ	17,15m ²
4	SALON+KUCHNIA	26,37m ²
5	ŁAZIENKA	3,86m ²




63,86m²

BALKON 8,96m²

1. Powierzchnie pomieszczeń zgodnie z Polską Normą PN-ISO 9836:1997.
2. Podane wymiary nie uwzględniają wykończenia ścian (tynków).
3. Na etapie projektu wykonawczego i w czasie realizacji obiektu, mogą wystąpić korekty w powierzchni lokalu, wymiarów pomieszczeń i układzie ścian.
4. Niniejsza karta katalogowa przedstawia przykładową aranżację mieszkania.

Rysunek objęty prawami autorskimi firmy:
"Detan Spółka z ograniczoną odpowiedzialnością"

LEGENDA:

-  ŚCIANY DZIAŁOWE MUROWANE
-  ŚCIANY KONSTRUKCYJNE
-  OBUDOWY PRZEWODÓW KOMINOWYCH

SKALA 1:50

