

Górna 22

Budynek mieszkalny wielorodzinny  
Kielce, ul. Górna

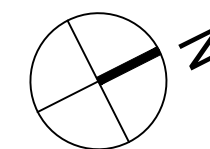
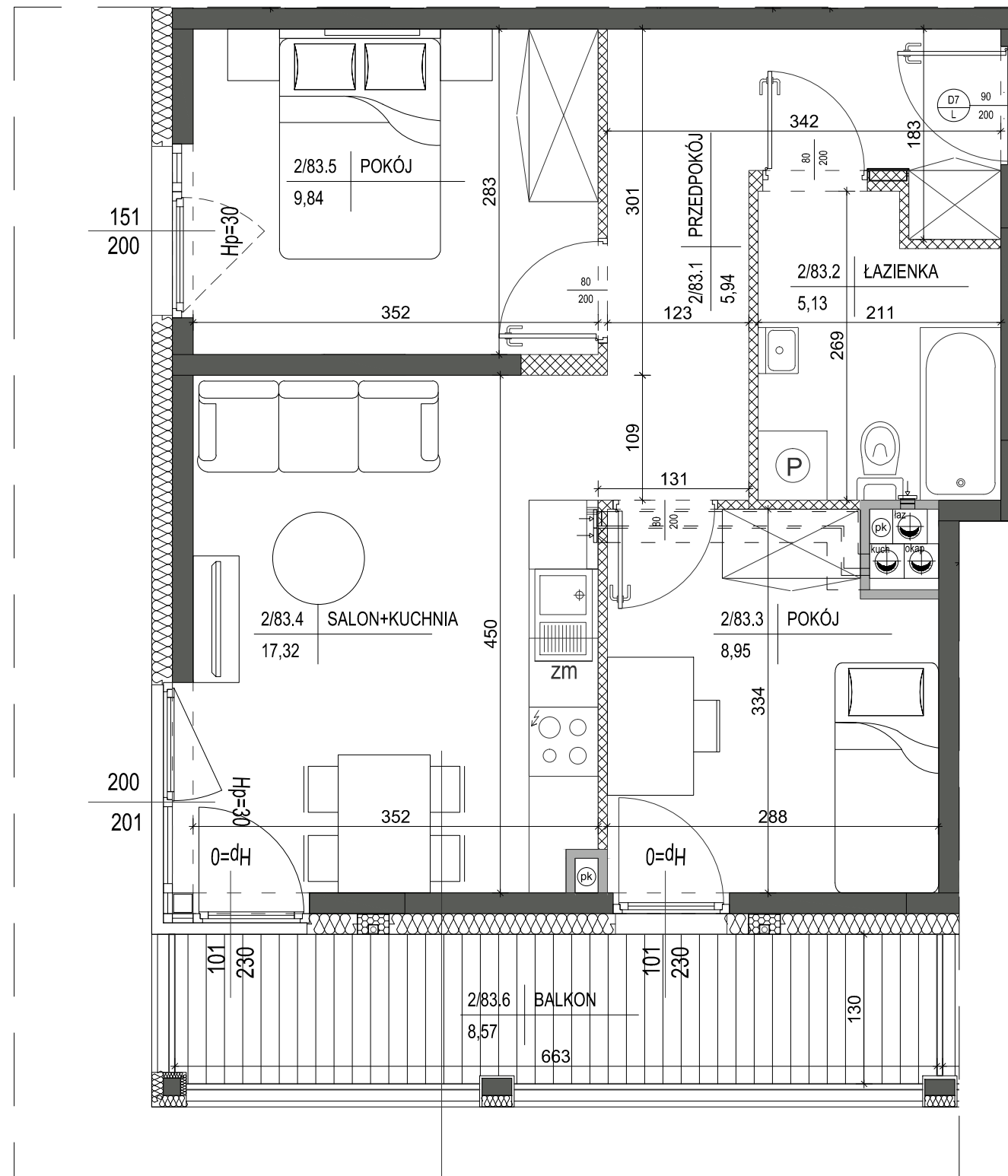
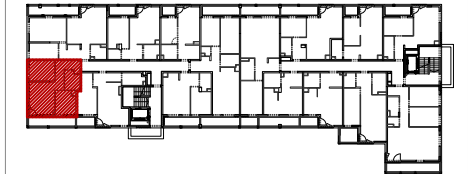
Mieszkanie nr 83  
II PIĘTRO

3 P

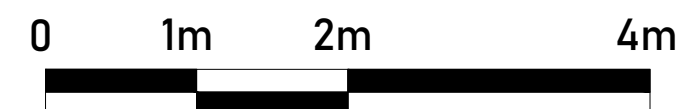
47,18m<sup>2</sup>  
pow. wg PN-ISO 9836



II piętro  
lokalizacja mieszkania



SKALA 1:50



LEGENDA:

- ŚCIANY DZIAŁOWE MUROWANE
- ŚCIANY KONSTRUKCYJNE
- OBUDOWY PRZEWODÓW KOMINOWYCH

Mieszkanie nr 83

1	PRZEDPOKÓJ	5,94m <sup>2</sup>
2	ŁAZIENKA	5,13m <sup>2</sup>
3	POKÓJ	8,95m <sup>2</sup>
4	SALON+KUCHNIA	17,32m <sup>2</sup>
5	POKÓJ	9,84m <sup>2</sup>

47,18m<sup>2</sup>

BALKON 8,57m<sup>2</sup>

1. Powierzchnie pomieszczeń zgodnie z Polską Normą PN-ISO 9836:1997.
2. Podane wymiary nie uwzględniają wykończenia ścian (tynków).
3. Na etapie projektu wykonawczego i w czasie realizacji obiektu, mogą wystąpić korekty w powierzchni lokalu, wymiarów pomieszczeń i układzie ścian.
4. Niniejsza karta katalogowa przedstawia przykładową aranżację mieszkania.

Rysunek objęty prawami autorskimi firmy:  
"Detan Spółka z ograniczoną odpowiedzialnością"

