

Górna 22

Budynek mieszkalny wielorodzinny  
Kielce, ul. Górna

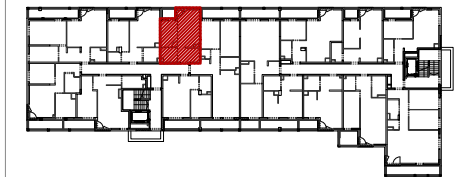
Mieszkanie nr 93  
III PIĘTRO

1P

33,81m<sup>2</sup>  
pow. wg PN-ISO 9836



III piętro  
lokalizacja mieszkania



Mieszkanie nr 93

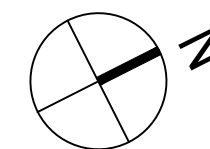
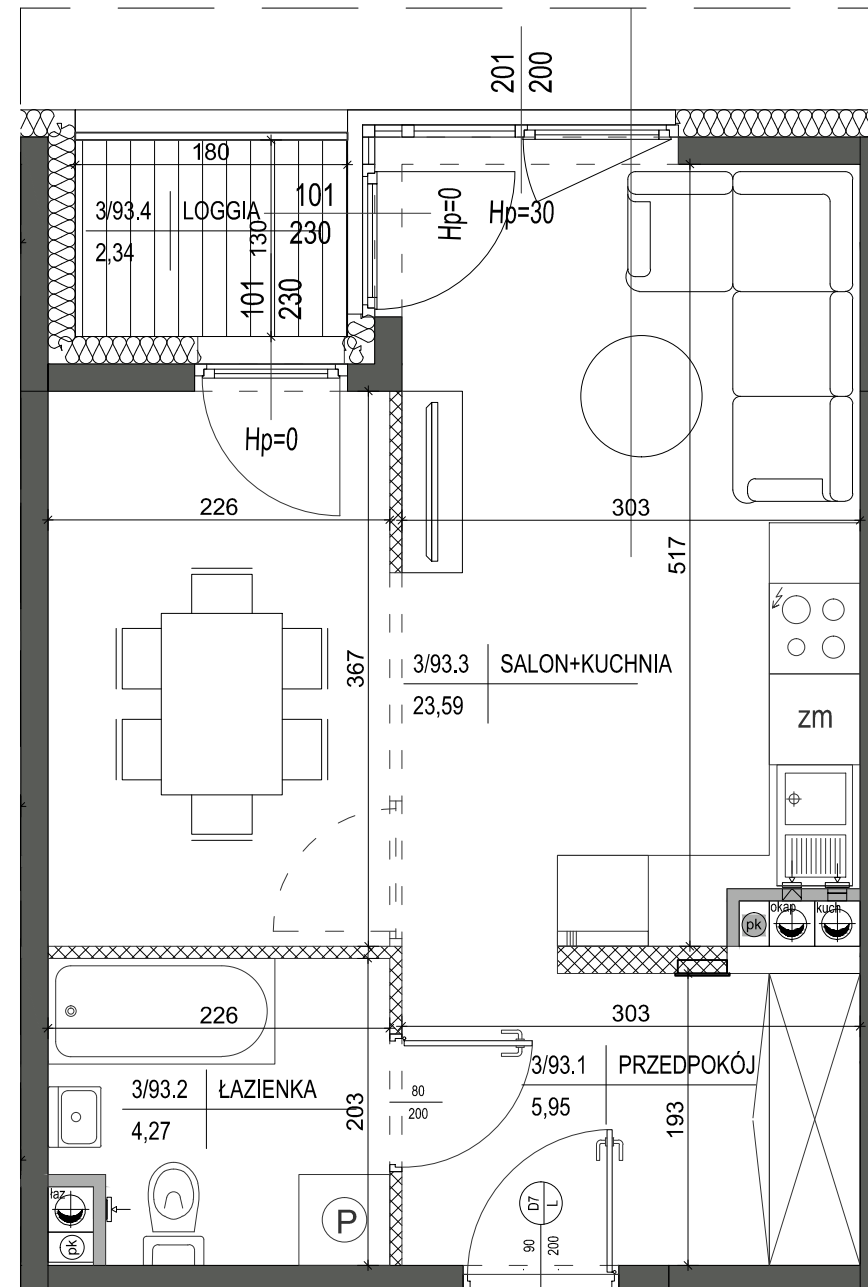
1	PRZEDPOKÓJ	5,95m <sup>2</sup>
2	ŁAZIENKA	4,27m <sup>2</sup>
3	SALON+KUCHNIA	23,59m <sup>2</sup>

33,81m<sup>2</sup>

LOGGIA 2,34m<sup>2</sup>

1. Powierzchnie pomieszczeń zgodnie z Polską Normą PN-ISO 9836:1997.
2. Podane wymiary nie uwzględniają wykończenia ścian (tynków).
3. Na etapie projektu wykonawczego i w czasie realizacji obiektu, mogą wystąpić korekty w powierzchni lokalu, wymiarów pomieszczeń i układzie ścian.
4. Niniejsza karta katalogowa przedstawia przykładową aranżację mieszkania.

Rysunek objęty prawami autorskimi firmy:  
"Detan Spółka z ograniczoną odpowiedzialnością"



SKALA 1:50



LEGENDA:

- ŚCIANY DZIAŁOWE MUROWANE
- ŚCIANY KONSTRUKCYJNE
- OBUDOWY PRZEWODÓW KOMINOWYCH

