

Górna 22

Budynek mieszkalny wielorodzinny
Kielce, ul. Górna

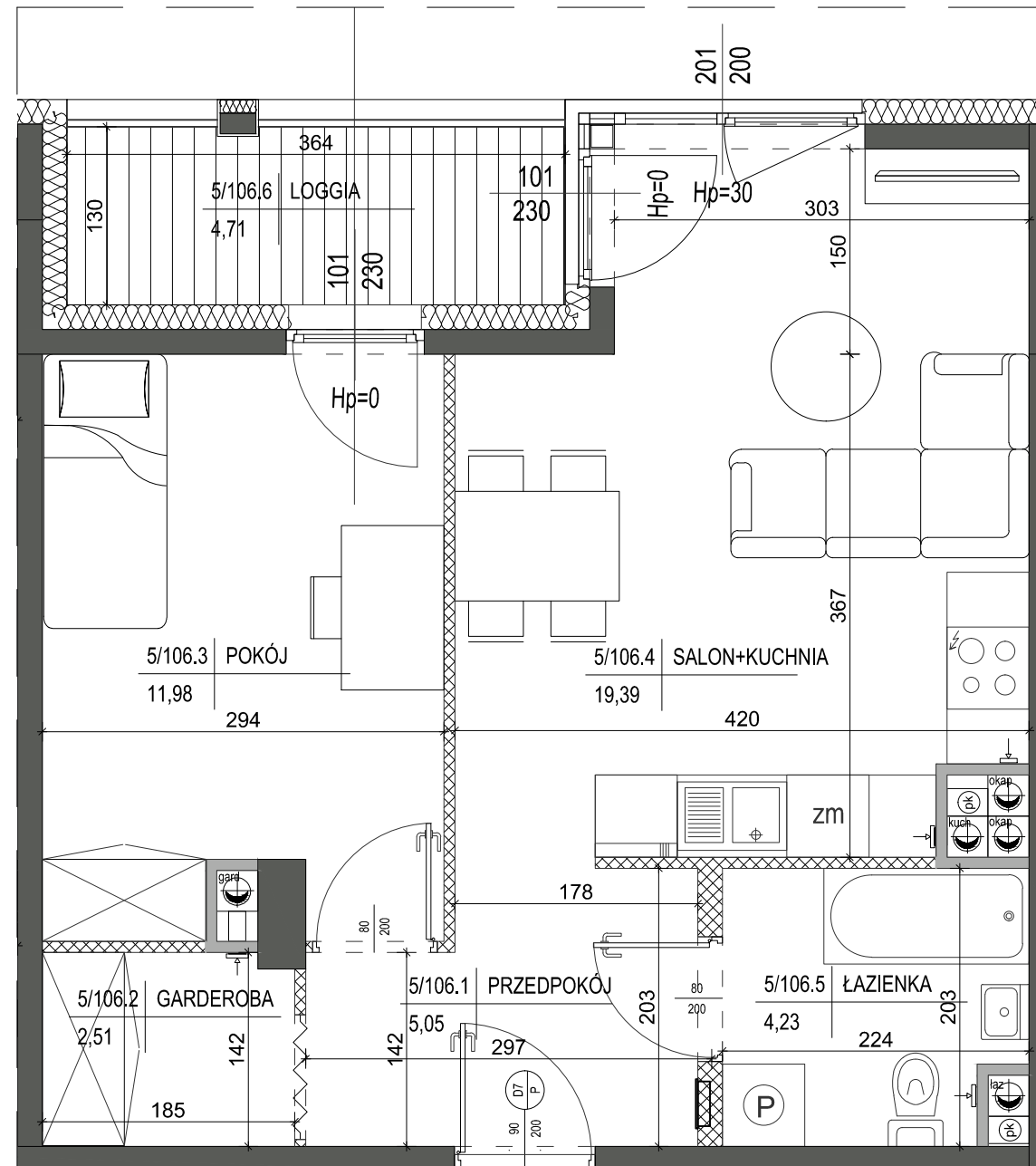
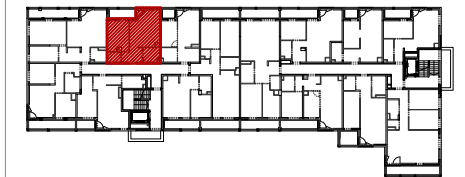
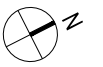
Mieszkanie nr 106
V PIĘTRO

2 P

43,16m²
pow. wg PN-ISO 9836

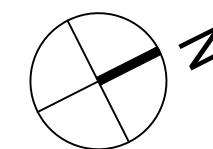


V piętro
lokalizacja mieszkania

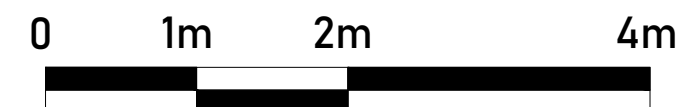


LEGENDA:

- ŚCIANY DZIAŁOWE MUROWANE
- ŚCIANY KONSTRUKCYJNE
- OBUDOWY PRZEWODÓW KOMINOWYCH



SKALA 1:50



Mieszkanie nr 106

1	PRZEDPOKÓJ	5,05m ²
2	GARDEROBA	2,51m ²
3	POKÓJ	11,98m ²
4	SALON+KUCHNIA	19,39m ²
5	ŁAZIENKA	4,23m ²

43,16m²

LOGGIA 4,71m²

1. Powierzchnie pomieszczeń zgodnie z Polską Normą PN-ISO 9836:1997.
2. Podane wymiary nie uwzględniają wykończenia ścian (tynków).
3. Na etapie projektu wykonawczego i w czasie realizacji obiektu, mogą wystąpić korekty w powierzchni lokalu, wymiarów pomieszczeń i układzie ścian.
4. Niniejsza karta katalogowa przedstawia przykładową aranżację mieszkania.

Rysunek objęty prawami autorskimi firmy:
"Detan Spółka z ograniczoną odpowiedzialnością"

