

Górna 22

Budynek mieszkalny wielorodzinny
Kielce, ul. Górna

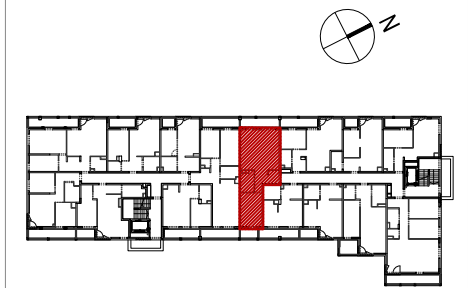
Mieszkanie nr 21
II PIĘTRO

2 P

56,30m²
pow. wg PN-ISO 9836



II piętro
lokalizacja mieszkania



Mieszkanie nr 21

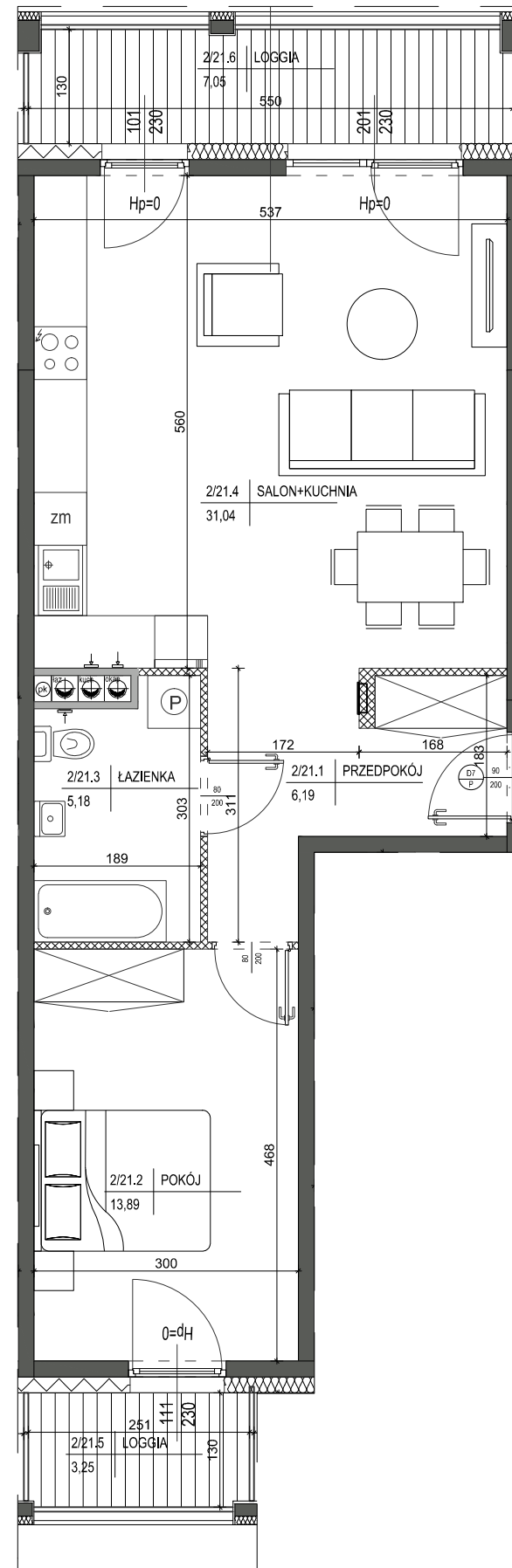
1	PRZEDPOKÓJ	6,19m ²
2	POKÓJ	13,89m ²
3	ŁAZIENKA	5,18m ²
4	SALON+KUCHNIA	31,04m ²

56,30m²

LOGGIA	3,25m ²
LOGGIA	7,05m ²

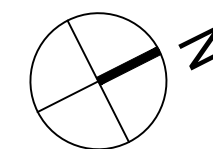
1. Powierzchnie pomieszczeń zgodne z Polską Normą PN-ISO 9836:1997.
2. Podane wymiary nie uwzględniają wykończenia ścian (tynków).
3. Na etapie projektu wykonawczego i w czasie realizacji obiektu, mogą wystąpić korekty w powierzchni lokalu, wymiarów pomieszczeń i układzie ścian.
4. Niniejsza karta katalogowa przedstawia przykładową aranżację mieszkania.

Rysunek objęty prawami autorskimi firmy:
"Detan Spółka z ograniczoną odpowiedzialnością"



LEGENDA:

- ŚCIANY DZIAŁOWE MUROWANE
- ŚCIANY KONSTRUKCYJNE
- OBUDOWY PRZEWODÓW KOMINOWYCH



SKALA 1:75

