

Górna 22

Budynek mieszkalny wielorodzinny  
Kielce, ul. Górna

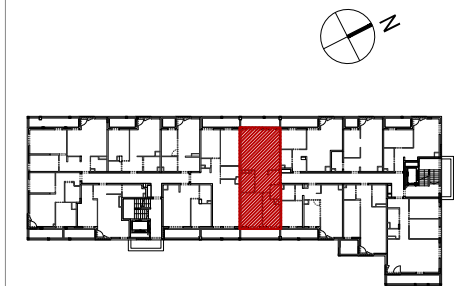
Mieszkanie nr 36  
IV PIĘTRO

3 P

69,17m<sup>2</sup>  
pow. wg PN-ISO 9836



IV piętro  
lokalizacja mieszkania



Mieszkanie nr 36

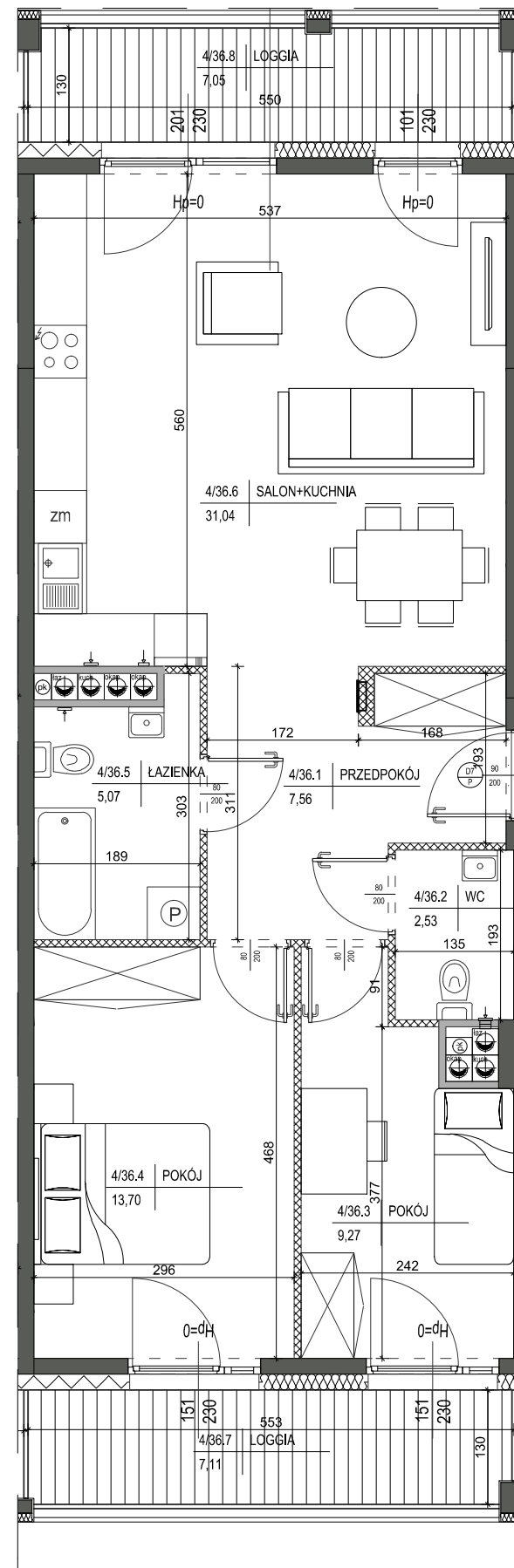
1	PRZEDPOKÓJ	7,56m <sup>2</sup>
2	WC	2,53m <sup>2</sup>
3	POKÓJ	9,27m <sup>2</sup>
4	POKÓJ	13,70m <sup>2</sup>
5	ŁAZIENKA	5,07m <sup>2</sup>
6	SALON+KUCHNIA	31,04m <sup>2</sup>

69,17m<sup>2</sup>

LOGGIA 7,11m<sup>2</sup>  
LOGGIA 7,05m<sup>2</sup>

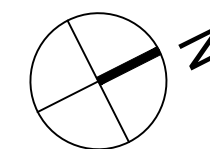
1. Powierzchnie pomieszczeń zgodnie z Polską Normą PN-ISO 9836:1997.
2. Podane wymiary nie uwzględniają wykończenia ścian (tynków).
3. Na etapie projektu wykonawczego i w czasie realizacji obiektu, mogą wystąpić korekty w powierzchni lokalu, wymiarów pomieszczeń i układzie ścian.
4. Niniejsza karta katalogowa przedstawia przykładową aranżację mieszkania.

Rysunek objęty prawami autorskimi firmy:  
"Detan Spółka z ograniczoną odpowiedzialnością"



LEGENDA:

- ŚCIANY DZIAŁOWE MUROWANE
- ŚCIANY KONSTRUKCYJNE
- OBUDOWY PRZEWODÓW KOMINOWYCH



SKALA 1:75

