

Górna 22

Budynek mieszkalny wielorodzinny  
Kielce, ul. Górna

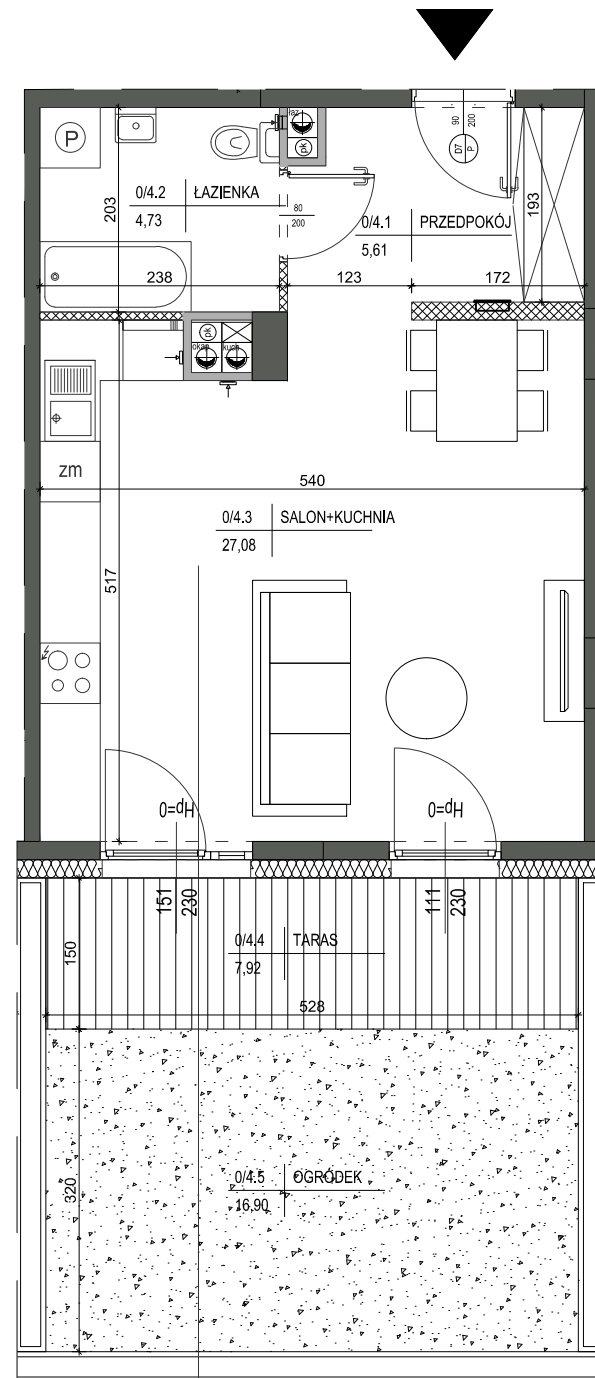
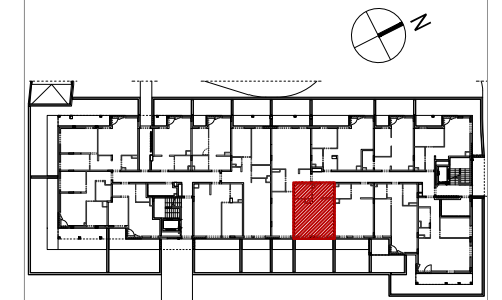
Mieszkanie nr 4  
PARTER

1P

37,42m<sup>2</sup>  
pow. wg PN-ISO 9836



parter  
lokalizacja mieszkania



Mieszkanie nr 4

1 PRZEDPOKÓJ	5,61m <sup>2</sup>
2 ŁAZIENKA	4,73m <sup>2</sup>
3 SALON+KUCHNIA	27,08m <sup>2</sup>

37,42m<sup>2</sup>

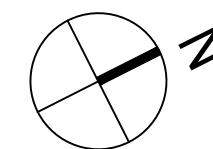
TARAS	7,92m <sup>2</sup>
OGRÓDEK	16,90m <sup>2</sup>

1. Powierzchnie pomieszczeń zgodnie z Polską Normą PN-ISO 9836:1997.
2. Podane wymiary nie uwzględniają wykończenia ścian (tynków).
3. Na etapie projektu wykonawczego i w czasie realizacji obiektu, mogą wystąpić korekty w powierzchni lokalu, wymiarów pomieszczeń i układzie ścian.
4. Niniejsza karta katalogowa przedstawia przykładową aranżację mieszkania.

Rysunek objęty prawami autorskimi firmy:  
"Detan Spółka z ograniczoną odpowiedzialnością"

LEGENDA:

- ŚCIANY DZIAŁOWE MUROWANE
- ŚCIANY KONSTRUKCYJNE
- OBUDOWY PRZEWODÓW KOMINOWYCH



SKALA 1:75

