

Górna 22

Budynek mieszkalny wielorodzinny
Kielce, ul. Górna

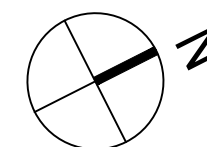
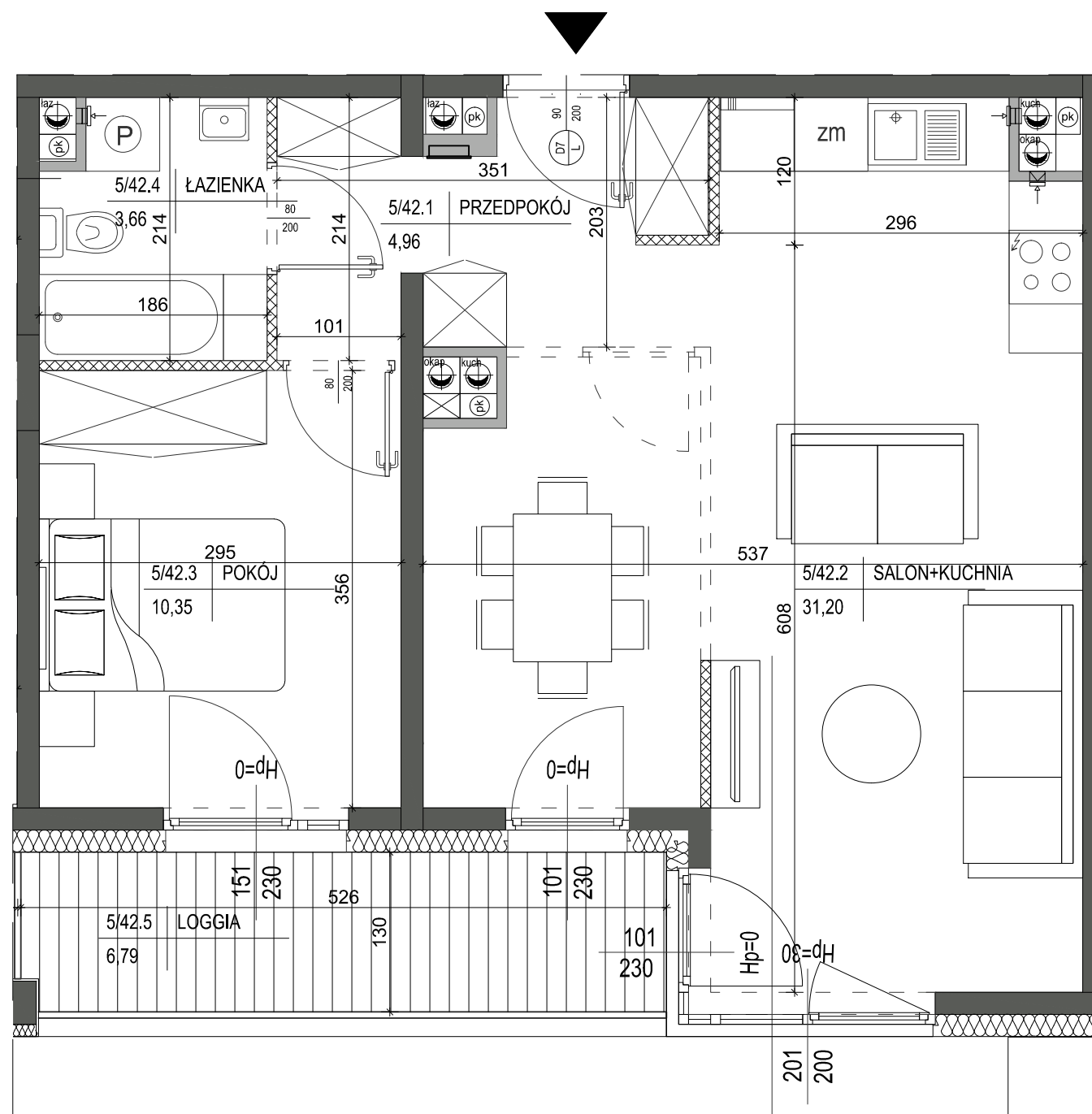
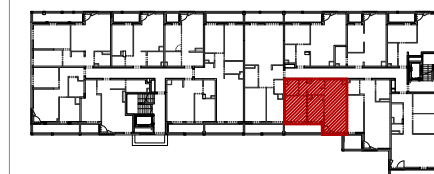
Mieszkanie nr 42
V PIĘTRO

2 P

50,17m²
pow. wg PN-ISO 9836



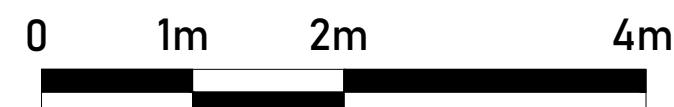
V piętro
lokalizacja mieszkania



LEGENDA:

- ŚCIANY DZIAŁOWE MUROWANE
- ŚCIANY KONSTRUKCYJNE
- OBUDOWY PRZEWODÓW KOMINOWYCH

SKALA 1:50



Mieszkanie nr 42

| | |
|-----------------|---------------------|
| 1 PRZEDPOKÓJ | 4,96m ² |
| 2 SALON+KUCHNIA | 31,20m ² |
| 3 POKÓJ | 10,35m ² |
| 4 ŁAZIENKA | 3,66m ² |

50,17m²

LOGGIA 6,79m²

1. Powierzchnie pomieszczeń zgodnie z Polską Normą PN-ISO 9836:1997.
2. Podane wymiary nie uwzględniają wykończenia ścian (tynków).
3. Na etapie projektu wykonawczego i w czasie realizacji obiektu, mogą wystąpić korekty w powierzchni lokalu, wymiarów pomieszczeń i układzie ścian.
4. Niniejsza karta katalogowa przedstawia przykładową aranżację mieszkania.

Rysunek objęty prawami autorskimi firmy:
"Detan Spółka z ograniczoną odpowiedzialnością"

