

Górna 22

Budynek mieszkalny wielorodzinny
Kielce, ul. Górna

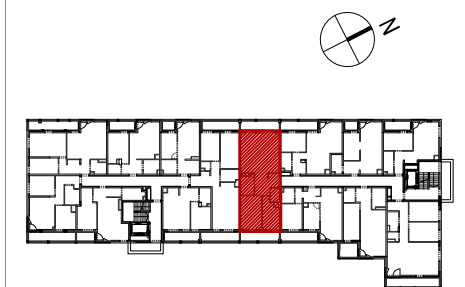
Mieszkanie nr 50
VI PIĘTRO

3 P

69,17m²
pow. wg PN-ISO 9836



VI piętro
lokalizacja mieszkania



Mieszkanie nr 50

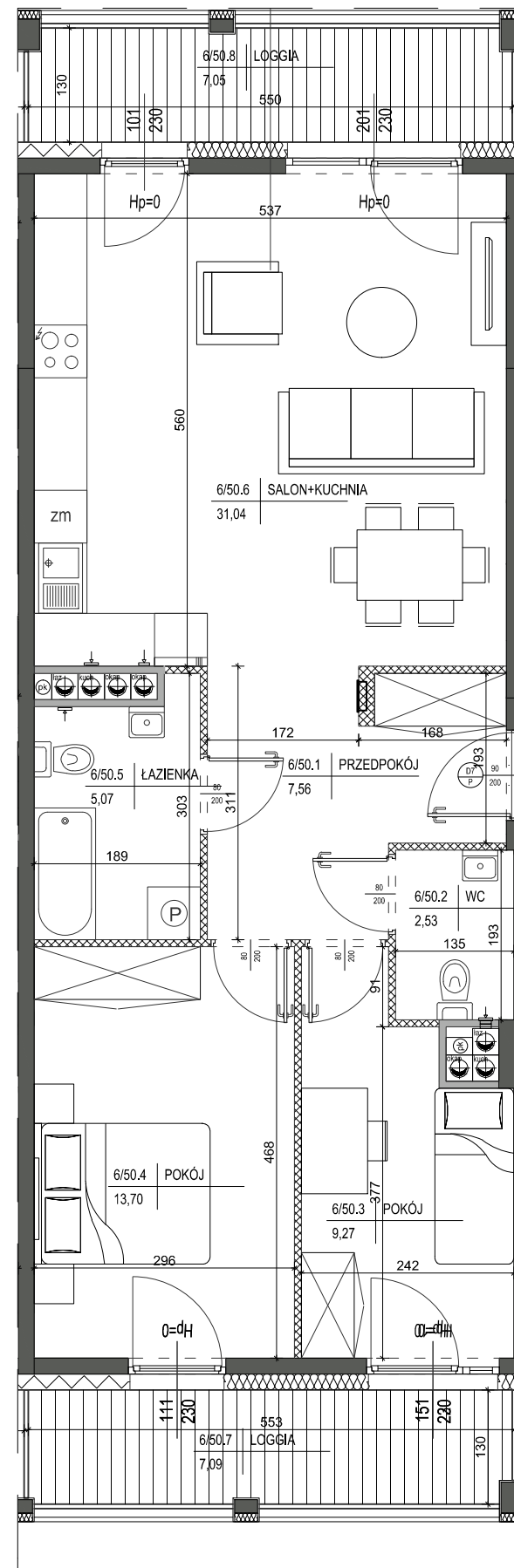
1	PRZEDPOKÓJ	7,56m ²
2	WC	2,53m ²
3	POKÓJ	9,27m ²
4	POKÓJ	13,70m ²
5	ŁAZIENKA	5,07m ²
6	SALON+KUCHNIA	31,04m ²

69,17m²

LOGGIA	7,09m ²
LOGGIA	7,05m ²

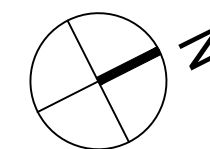
1. Powierzchnie pomieszczeń zgodnie z Polską Normą PN-ISO 9836:1997.
2. Podane wymiary nie uwzględniają wykończenia ścian (tynków).
3. Na etapie projektu wykonawczego i w czasie realizacji obiektu, mogą wystąpić korekty w powierzchni lokalu, wymiarów pomieszczeń i układzie ścian.
4. Niniejsza karta katalogowa przedstawia przykładową aranżację mieszkania.

Rysunek objęty prawami autorskimi firmy:
"Detan Spółka z ograniczoną odpowiedzialnością"



LEGENDA:

- ŚCIANY DZIAŁOWE MUROWANE
- ŚCIANY KONSTRUKCYJNE
- OBUDOWY PRZEWODÓW KOMINOWYCH



SKALA 1:75

