

Górna 22

Budynek mieszkalny wielorodzinny  
Kielce, ul. Górna

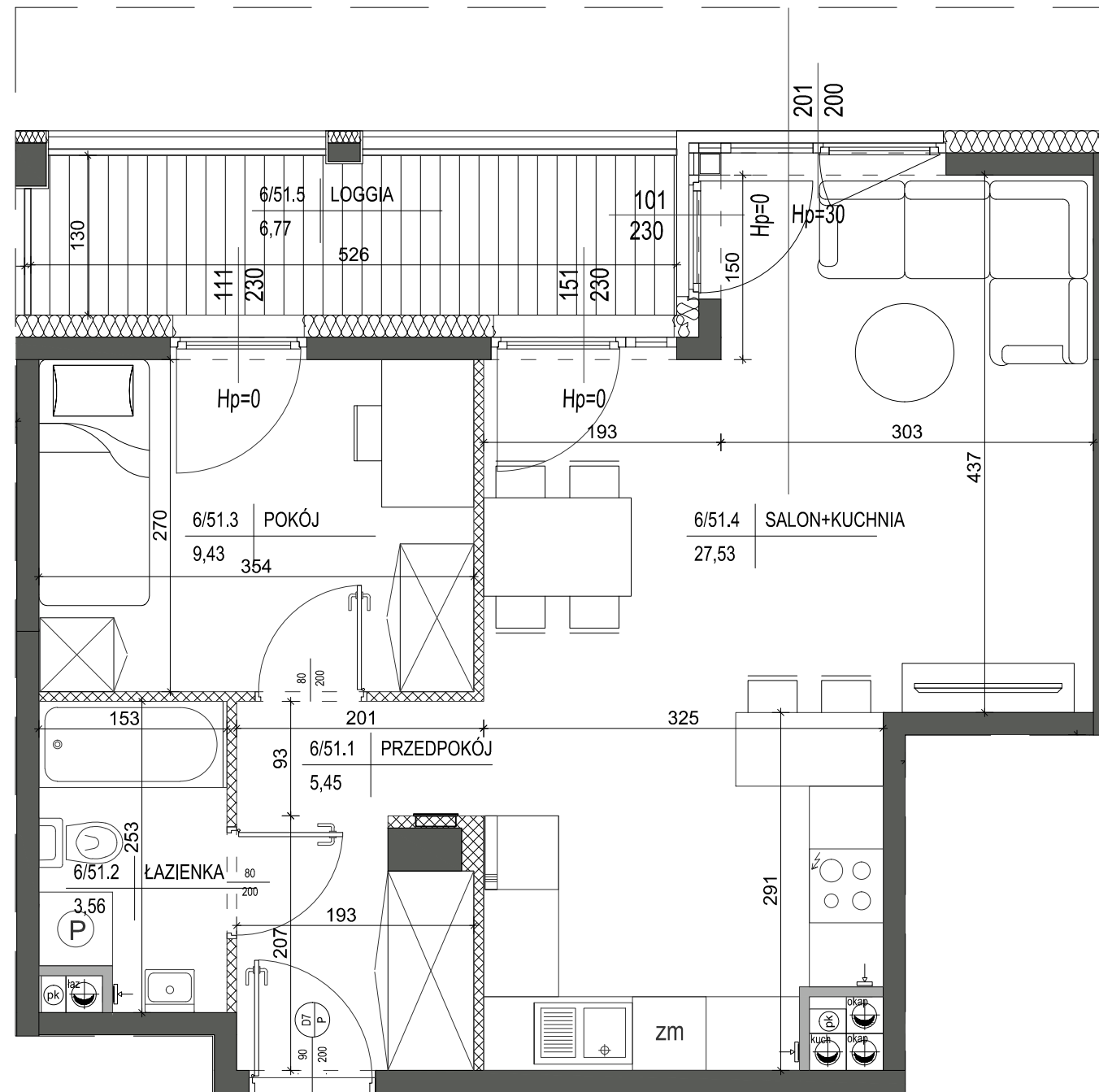
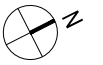
Mieszkanie nr 51  
VI PIĘTRO

2 P

45,97m<sup>2</sup>  
pow. wg PN-ISO 9836

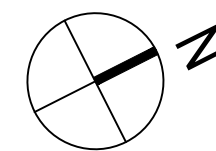


VI piętro  
lokalizacja mieszkania

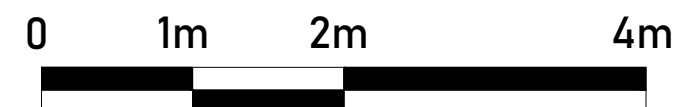


LEGENDA:

- ŚCIANY DZIAŁOWE MUROWANE
- ŚCIANY KONSTRUKCYJNE
- OBUDOWY PRZEWODÓW KOMINOWYCH



SKALA 1:50



Mieszkanie nr 51

1 PRZEDPOKÓJ	5,45m <sup>2</sup>
2 ŁAZIENKA	3,56m <sup>2</sup>
3 POKÓJ	9,43m <sup>2</sup>
4 SALON+KUCHNIA	27,53m <sup>2</sup>

45,97m<sup>2</sup>

LOGGIA 6,77m<sup>2</sup>

- Powierzchnie pomieszczeń zgodne z Polską Normą PN-ISO 9836:1997.
- Podane wymiary nie uwzględniają wykończenia ścian (tynków).
- Na etapie projektu wykonawczego i w czasie realizacji obiektu, mogą wystąpić korekty w powierzchni lokalu, wymiarów pomieszczeń i układzie ścian.
- Niniejsza karta katalogowa przedstawia przykładową aranżację mieszkania.

Rysunek objęty prawami autorskimi firmy:  
"Detan Spółka z ograniczoną odpowiedzialnością"

