

Górna 22

Budynek mieszkalny wielorodzinny
Kielce, ul. Górna

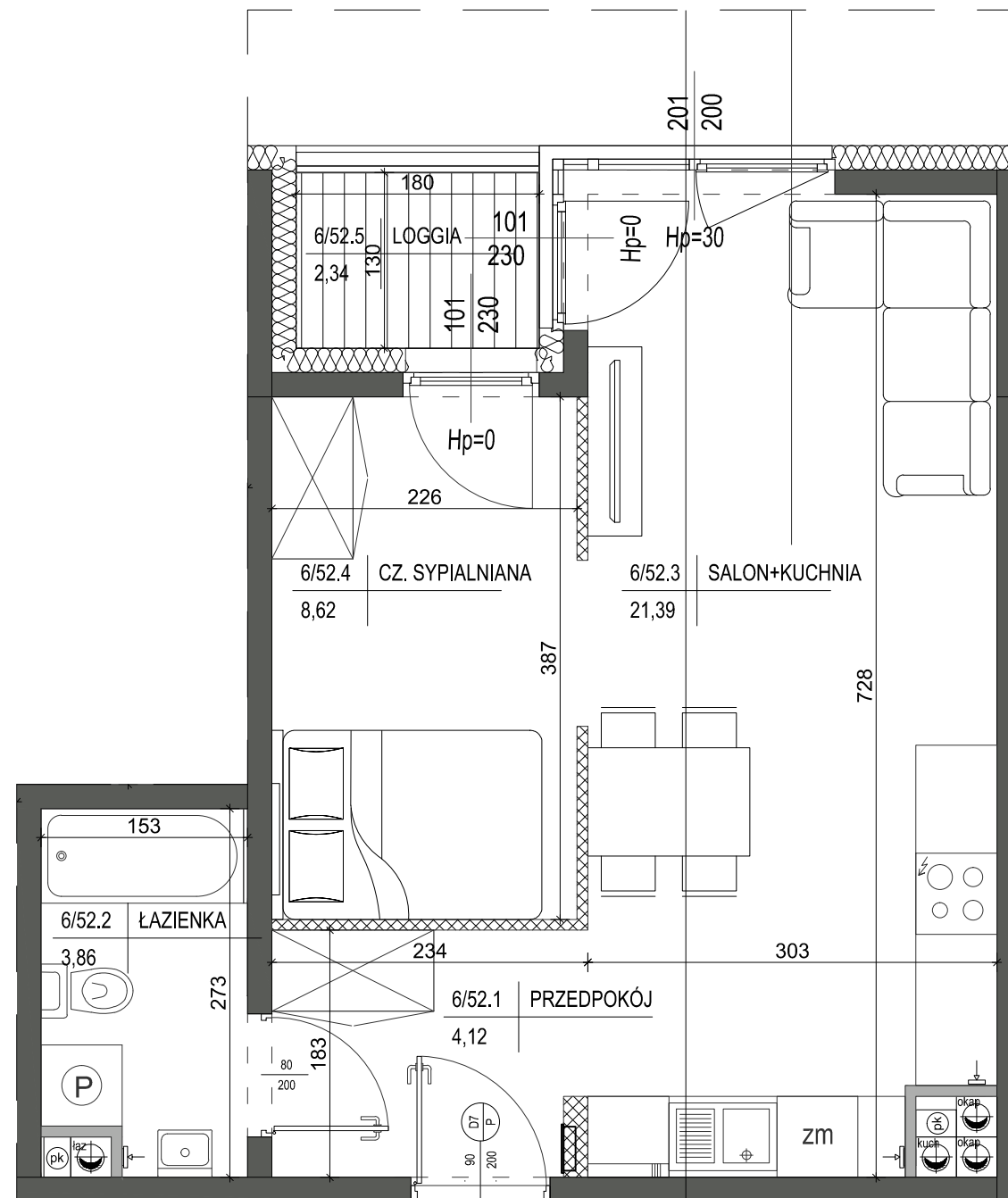
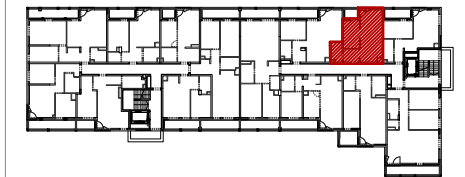
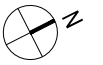
Mieszkanie nr 52
VI PIĘTRO

2 P

37,99m²
pow. wg PN-ISO 9836

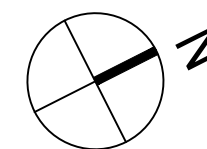


VI piętro
lokalizacja mieszkania



LEGENDA:

- ŚCIANY DZIAŁOWE MUROWANE
- ŚCIANY KONSTRUKCYJNE
- OBUDOWY PRZEWODÓW KOMINOWYCH



SKALA 1:50



Mieszkanie nr 52

1 PRZEDPOKÓJ	4,12m ²
2 ŁAZIENKA	3,86m ²
3 SALON+KUCHNIA	21,39m ²
4 CZ.SYPIALNIANA	8,62m ²

37,99m²

LOGGIA 2,34m²

- Powierzchnie pomieszczeń zgodne z Polską Normą PN-ISO 9836:1997.
- Podane wymiary nie uwzględniają wykończenia ścian (tynków).
- Na etapie projektu wykonawczego i w czasie realizacji obiektu, mogą wystąpić korekty w powierzchni lokalu, wymiarów pomieszczeń i układzie ścian.
- Niniejsza karta katalogowa przedstawia przykładową aranżację mieszkania.

Rysunek objęty prawami autorskimi firmy:
"Detan Spółka z ograniczoną odpowiedzialnością"

