

Górna 22

Budynek mieszkalny wielorodzinny
Kielce, ul. Górna

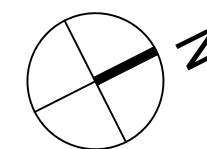
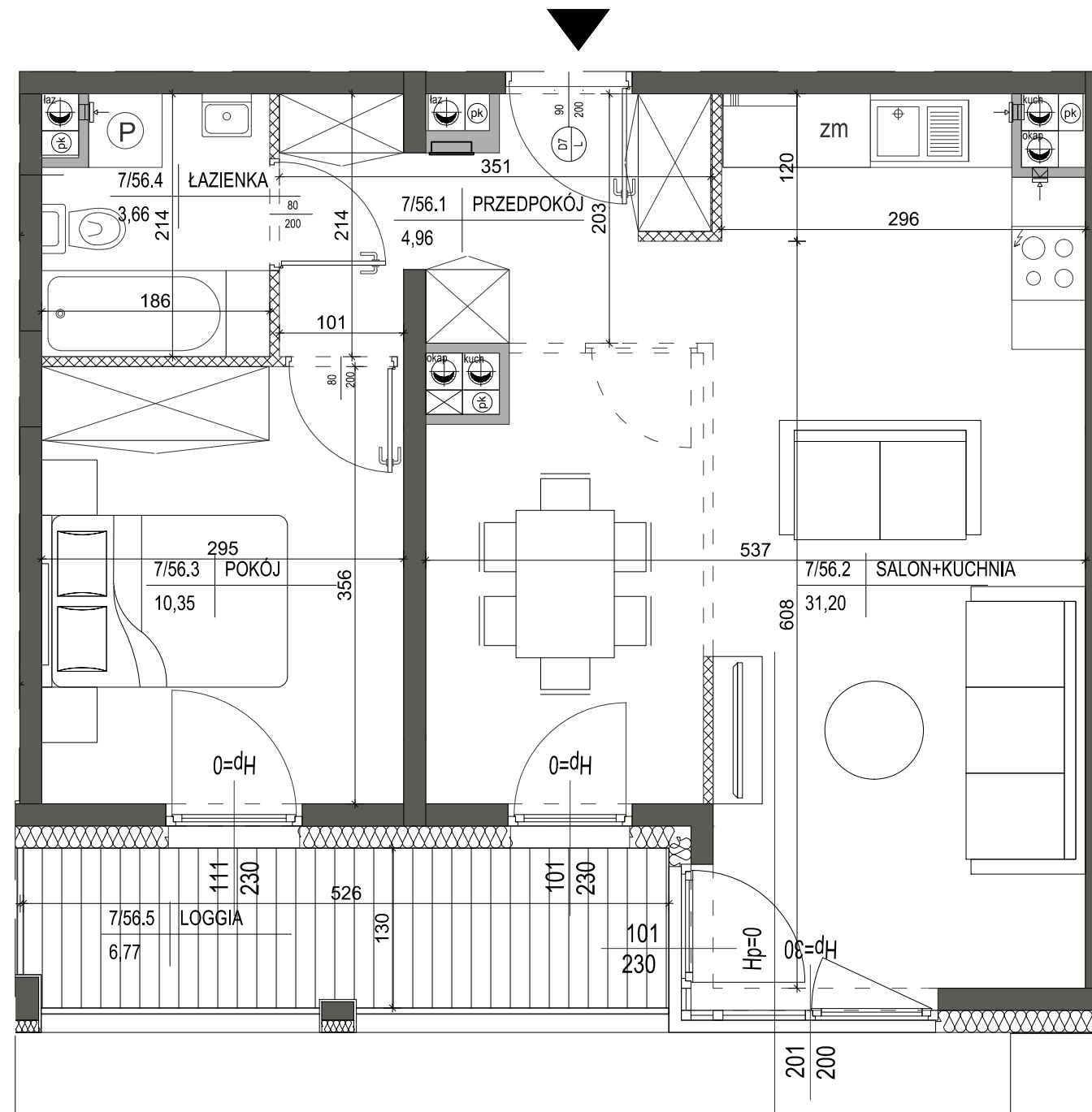
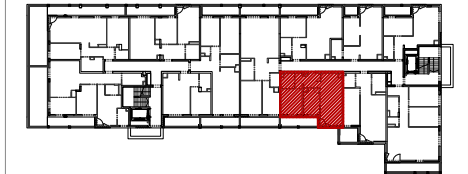
Mieszkanie nr 56
VII PIĘTRO

2 P




50,17m²
pow. wg PN-ISO 9836



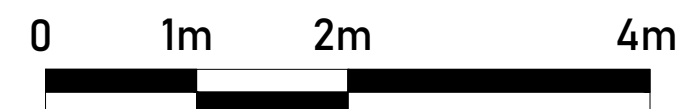
VII piętro
lokalizacja mieszkania



LEGENDA:

-  ŚCIANY DZIAŁOWE MUROWANE
-  ŚCIANY KONSTRUKCYJNE
-  OBUDOWY PRZEWODÓW KOMINOWYCH

SKALA 1:50



Mieszkanie nr 56

1 PRZEDPOKÓJ	4,96m ²
2 SALON+KUCHNIA	31,20m ²
3 POKÓJ	10,35m ²
4 ŁAZIENKA	3,66m ²

50,17m²

LOGGIA 6,77m²

1. Powierzchnie pomieszczeń zgodnie z Polską Normą PN-ISO 9836:1997.
2. Podane wymiary nie uwzględniają wykończenia ścian (tynków).
3. Na etapie projektu wykonawczego i w czasie realizacji obiektu, mogą wystąpić korekty w powierzchni lokalu, wymiarów pomieszczeń i układzie ścian.
4. Niniejsza karta katalogowa przedstawia przykładową aranżację mieszkania.

Rysunek objęty prawami autorskimi firmy:
"Detan Spółka z ograniczoną odpowiedzialnością"

