

Górna 22

Budynek mieszkalny wielorodzinny
Kielce, ul. Górna

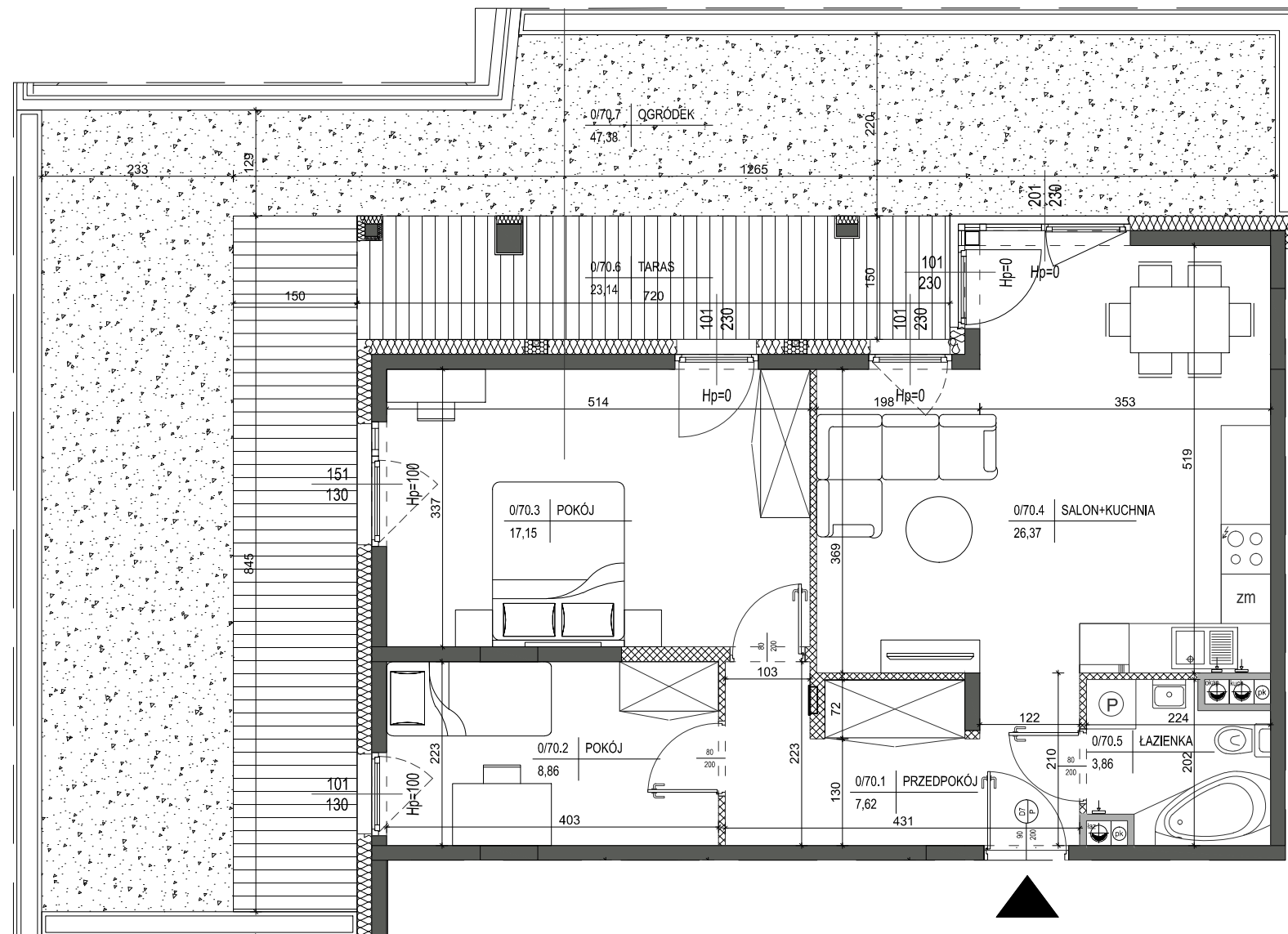
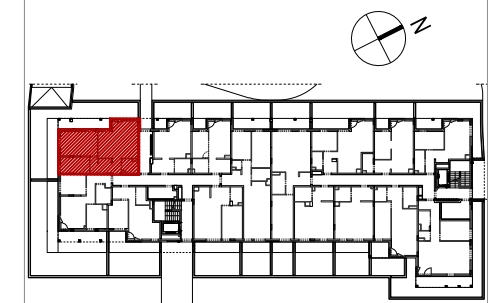
Mieszkanie nr 70
PARTER

3 P

63,86m²
pow. wg PN-ISO 9836



parter
lokalizacja mieszkania



Mieszkanie nr 70

1	PRZEDPOKÓJ	7,62m ²
2	POKÓJ	8,86m ²
3	POKÓJ	17,15m ²
4	SALON+KUCHNIA	26,37m ²
5	ŁAZIENKA	3,86m ²

63,86m²

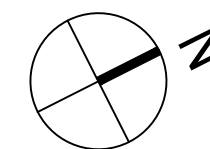
TARAS
OGRÓDEK
23,14m²
47,38m²

1. Powierzchnie pomieszczeń zgodne z Polską Normą PN-ISO 9836:1997.
2. Podane wymiary nie uwzględniają wykończenia ścian (tynków).
3. Na etapie projektu wykonawczego i w czasie realizacji obiektu, mogą wystąpić korekty w powierzchni lokalu, wymiarów pomieszczeń i układzie ścian.
4. Niniejsza karta katalogowa przedstawia przykładową aranżację mieszkania.

Rysunek objęty prawami autorskimi firmy:
"Detan Spółka z ograniczoną odpowiedzialnością"

LEGENDA:

- ŚCIANY DZIAŁOWE MUROWANE
- ŚCIANY KONSTRUKCYJNE
- OBUDOWY PRZEWODÓW KOMINOWYCH



SKALA 1:75

