

Górna 22

Budynek mieszkalny wielorodzinny
Kielce, ul. Górna

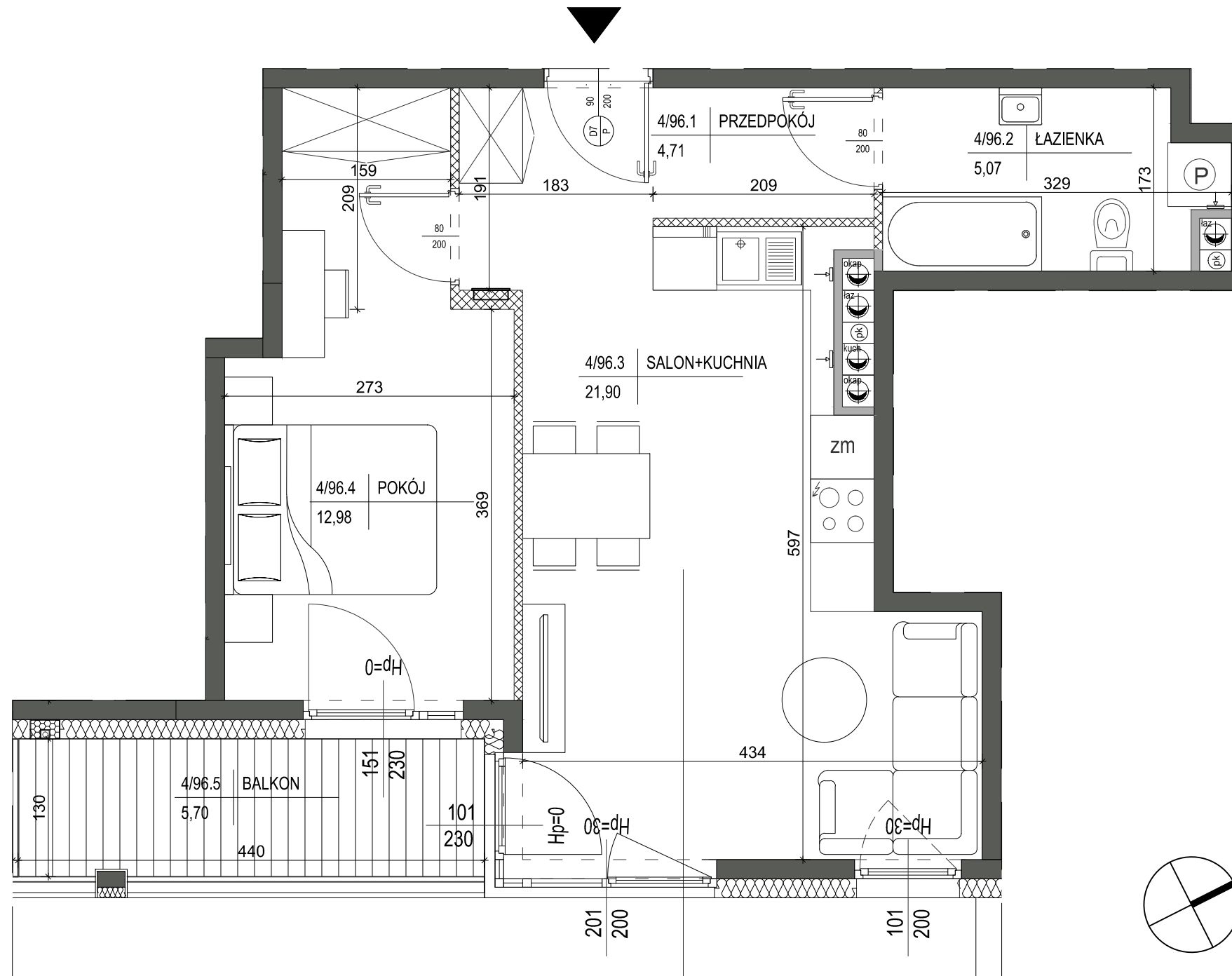
Mieszkanie nr 96
IV PIĘTRO

2 P

44,66m²
pow. wg PN-ISO 9836



IV piętro
lokalizacja mieszkania



Mieszkanie nr 96

1	PRZEDPOKÓJ	4,71m ²
2	ŁAZIENKA	5,07m ²
3	SALON+KUCHNIA	21,90m ²
4	POKÓJ	12,98m ²

44,66m²

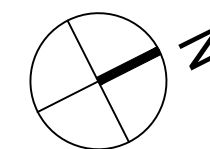
BALKON 5,70m²

1. Powierzchnie pomieszczeń zgodne z Polską Normą PN-ISO 9836:1997.
2. Podane wymiary nie uwzględniają wykończenia ścian (tynków).
3. Na etapie projektu wykonawczego i w czasie realizacji obiektu, mogą wystąpić korekty w powierzchni lokalu, wymiarów pomieszczeń i układzie ścian.
4. Niniejsza karta katalogowa przedstawia przykładową aranżację mieszkania.

Rysunek objęty prawami autorskimi firmy:
"Detan Spółka z ograniczoną odpowiedzialnością"

LEGENDA:

- ŚCIANY DZIAŁOWE MUROWANE
- ŚCIANY KONSTRUKCYJNE
- OBUDOWY PRZEWODÓW KOMINOWYCH



SKALA 1:50

